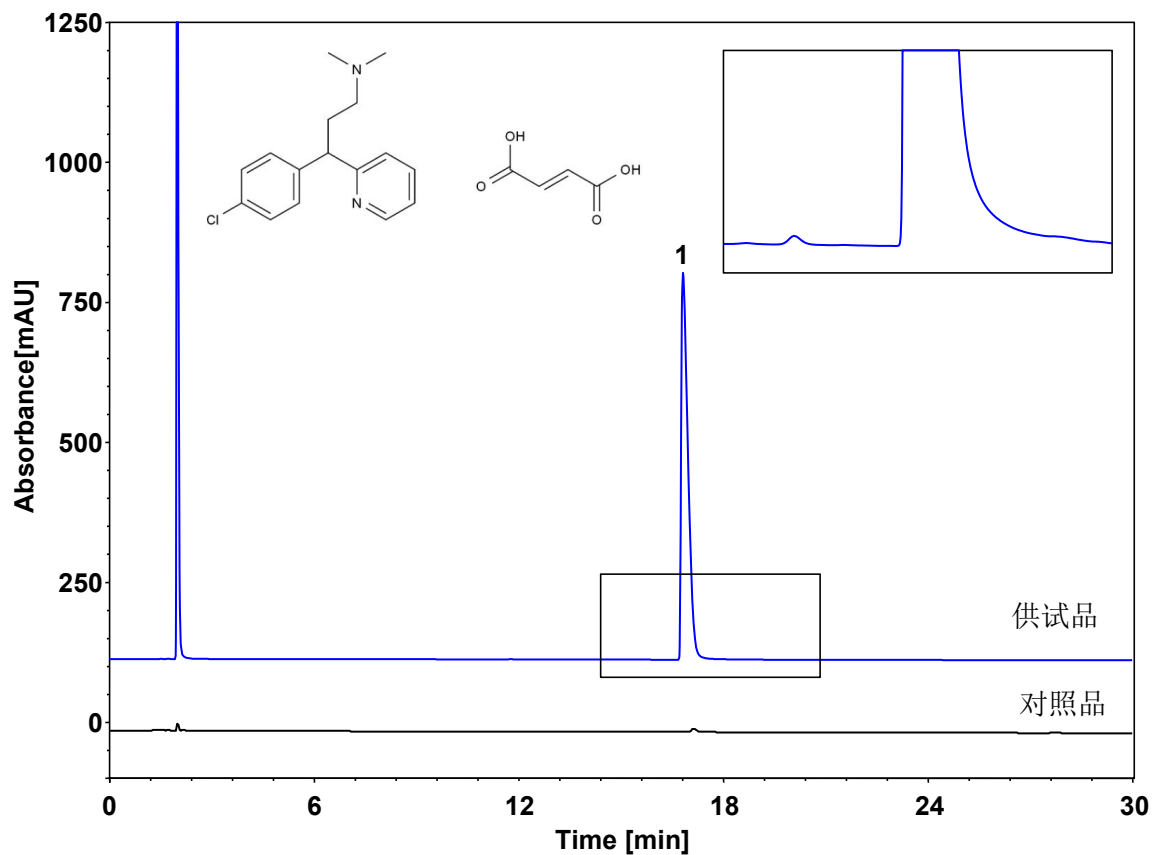


马来酸氯苯那敏-有关物质 (中国药典)



Column: ChromCore 120 C18, 5 μ m
Dimension: 4.6 \times 250 mm
Mobile Phase: A) 11.5 g/L 磷酸二氢铵溶液 (含0.1%磷酸)
B) 乙腈
Gradient: t (min) %A %B
0 90 10
25 75 25
40 60 40
45 90 10
55 90 10
Flow Rate: 1.2 mL/min
Temperature: 25 $^{\circ}$ C
Injection: 10 μ L
Detection: UV 225 nm
Instrument: 岛津LC-2030C
Sample: 马来酸氯苯那敏
Peak: 1. 氯苯那敏

组分	保留时间 (min)	理论塔板数 (USP)	拖尾因子 (USP)	分离度 (USP)
氯苯那敏	22.435	31996	2.399	3.823