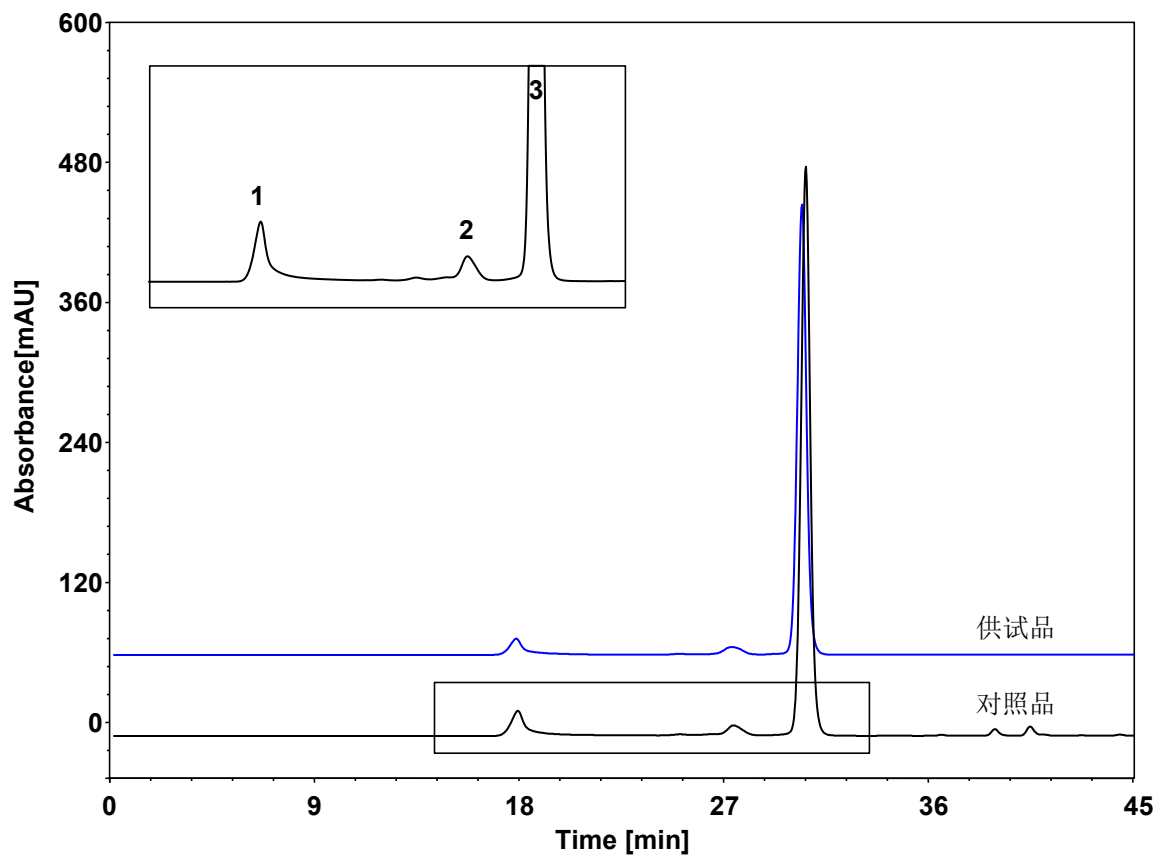


人血白蛋白 (中国药典)



Column: BioCore SEC-300, 5 μ m
 Dimension: 7.8 \times 300 mm (两支串联)
 Mobile Phase: 1/99 v/v 异丙醇/0.2 M 磷酸盐缓冲液, pH7.0
 Flow Rate: 0.6 mL/min
 Temperature: 25 $^{\circ}$ C
 Injection: 20 μ L
 Detection: UV 280 nm
 Instrument: Agilent Infinity II 1260 (Bio)
 Sample: 人血白蛋白 (12 mg/mL)
 Peaks: 1. 多聚体
 2. 二聚体
 3. 单体

组分	保留时间 (min)	理论塔板数 (USP)	拖尾因子 (USP)	分离度 (USP)
多聚体	17.834	4920	1.79	/
二聚体	27.341	7522	0.83	8.35
单体	30.528	27185	1.01	3.18

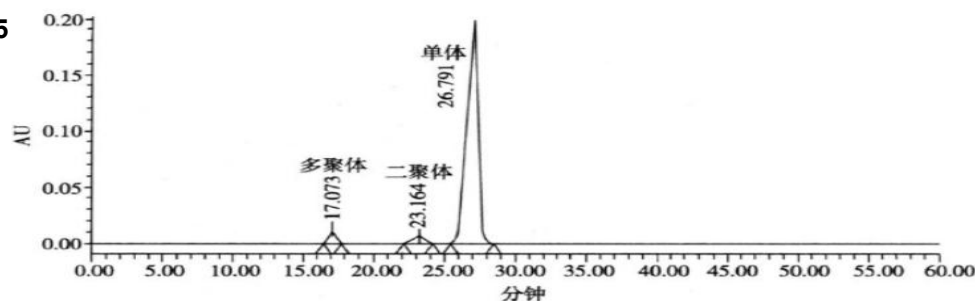


图 人血白蛋白标准图谱