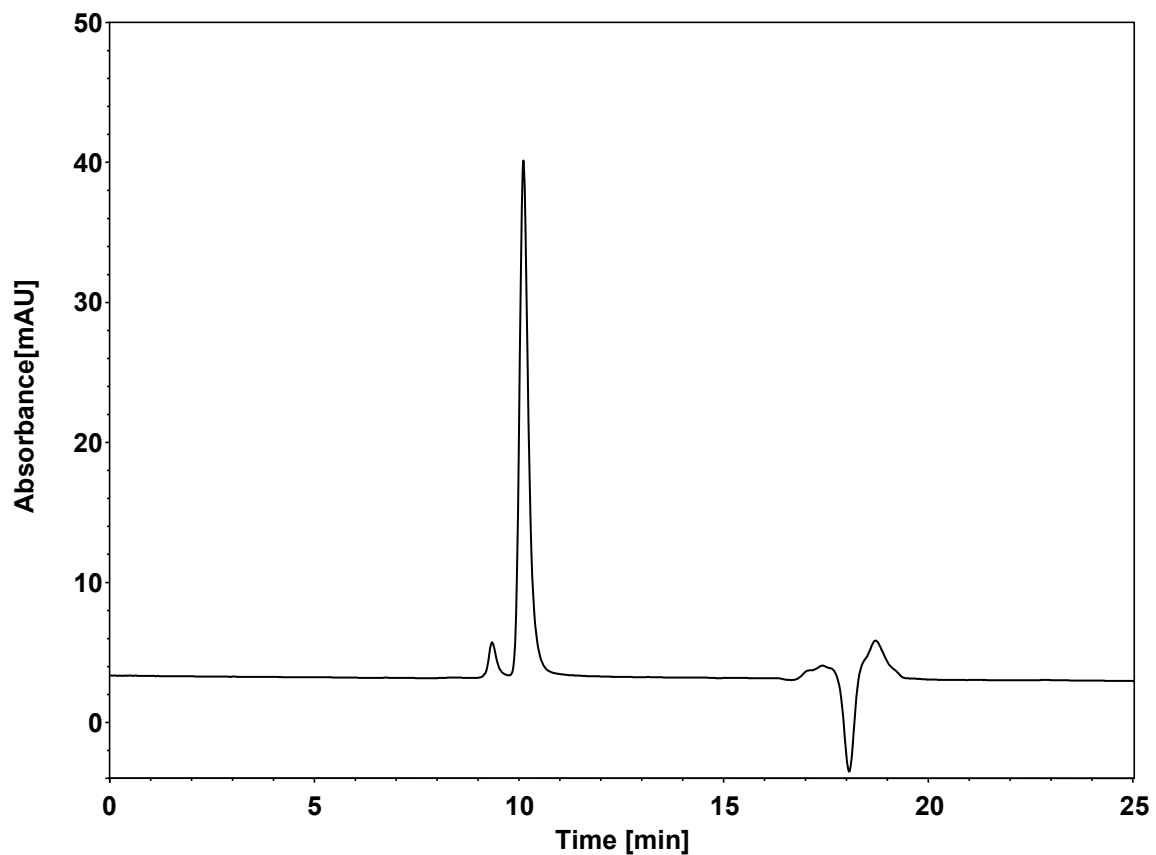


# 蛋白酶



Column: BioCore SEC-150, 5  $\mu$ m  
Dimension: 7.8  $\times$  300 mm  
Mobile Phase: 40/60 v/v 乙腈/0.1%三氟乙酸水  
Flow Rate: 0.6 mL/min  
Temperature: 30  $^{\circ}$ C  
Injection: 10  $\mu$ L  
Detection: UV 214 nm  
Instrument: Agilent Infinity II 1290 (Bio)  
Sample: 蛋白酶 (MW 27.6 kD)

组分	保留时间 (min)	理论塔板数 (USP)	拖尾因子 (USP)	分离度 (USP)
蛋白酶	10.099	10652	1.37	2.08