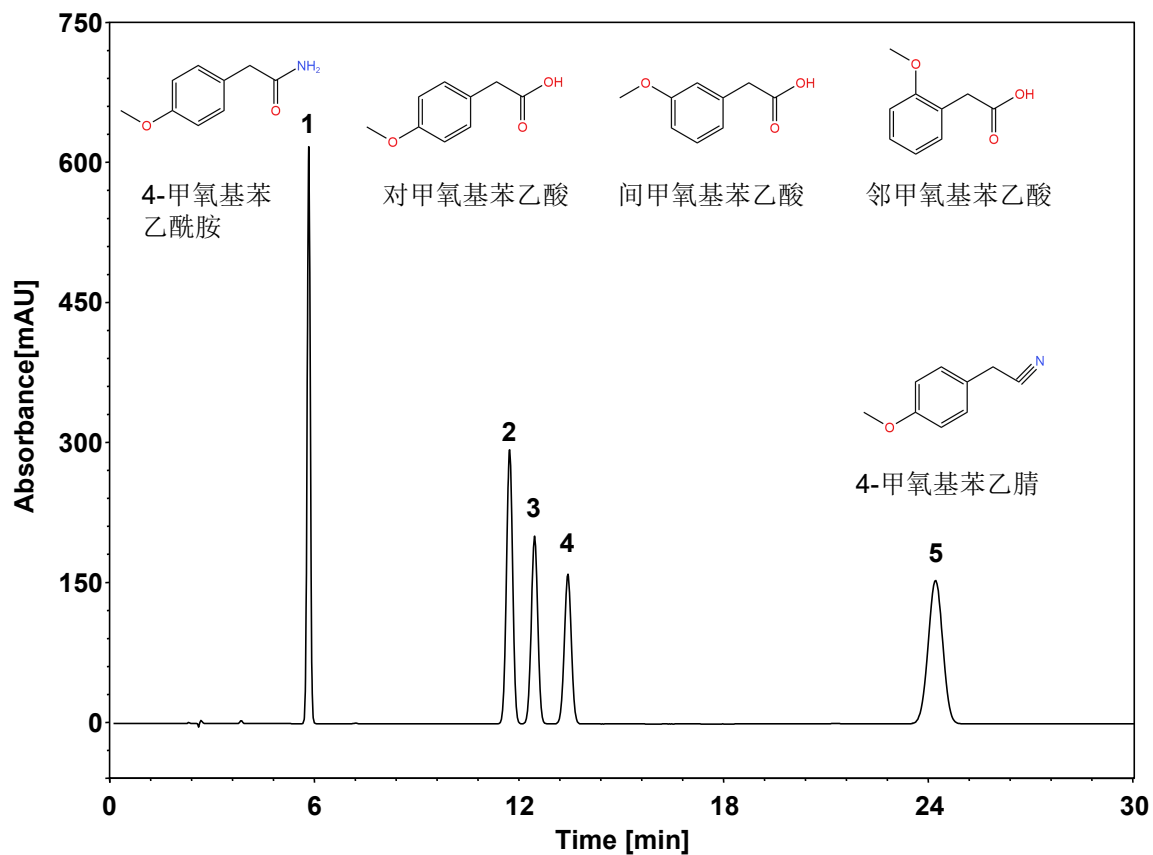


# 对甲氧基苯乙酸



**Column:** ChromCore Phenyl, 3  $\mu$ m  
**Dimension:** 4.6  $\times$  150 mm  
**Mobile Phase:** 20/80/0.1 v/v 乙腈/水/磷酸  
**Flow Rate:** 0.8 mL/min  
**Temperature:** 40  $^{\circ}$ C  
**Injection:** 5  $\mu$ L  
**Detection:** UV 225 nm  
**Instrument:** Agilent Infinity II 1260  
**Sample:** 对甲氧基苯乙酸 (0.2 mg/mL)  
**Peaks:**

- 4-甲氧基苯乙酰胺
- 对甲氧基苯乙酸
- 间甲氧基苯乙酸
- 邻甲氧基苯乙酸
- 4-甲氧基苯乙腈

组分	保留时间 (min)	理论塔板数 (USP)	拖尾因子 (USP)	分离度 (USP)
4-甲氧基苯乙酰胺	5.743	18155	0.963	/
对甲氧基苯乙酸	11.644	19769	0.989	23.51
间甲氧基苯乙酸	12.377	19515	0.988	2.13
邻甲氧基苯乙酸	13.357	19324	0.987	2.65
4-甲氧基苯乙腈	24.161	14464	1.00	18.18