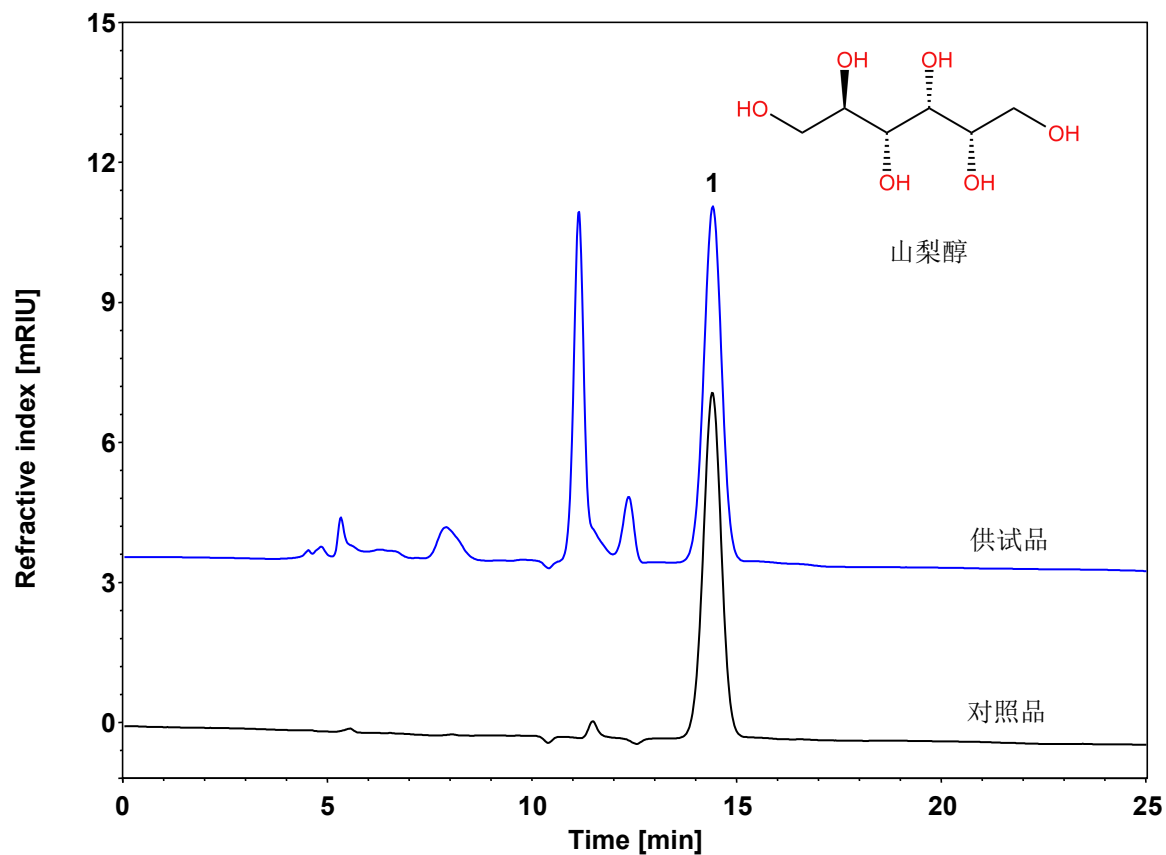


氨溴特罗口服液-山梨醇



Column: ChromCore Sugar-10Ca, 8 μ m
Dimension: 7.8 \times 300 mm
Mobile Phase: 水
Flow Rate: 0.8 mL/min
Temperature: 75 $^{\circ}$ C
Injection: 10 μ L
Detection: RID 40 $^{\circ}$ C
Instrument: SHIMADZU LC-2030C
Sample: 山梨醇
Peak: 1. 山梨醇

组分	保留时间 (min)	理论塔板数 (USP)	拖尾因子 (USP)	分离度 (USP)
山梨醇	14.397	5008	0.986	/