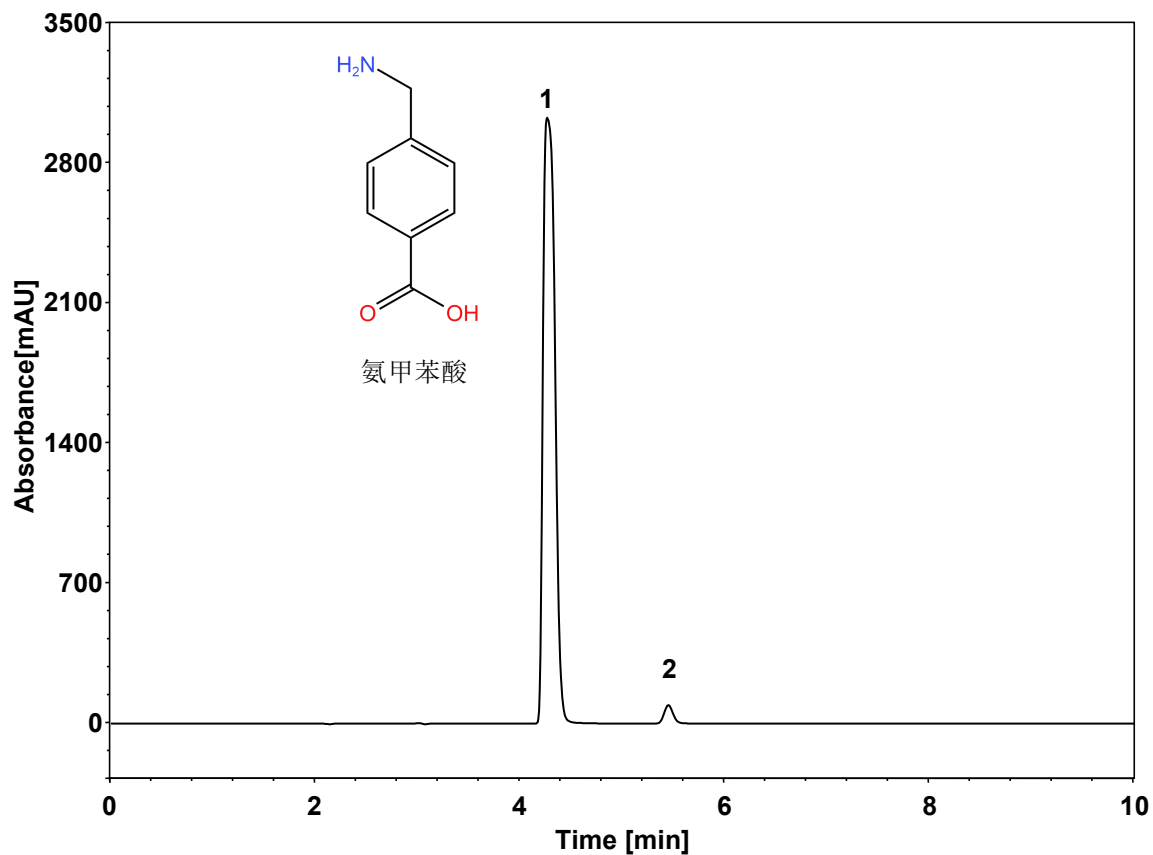


氨甲苯酸 (WSI- (YH-002) -1995-2020)



Column: ChromCore Polar C18, 5 μ m
Dimension: 4.6 \times 250 mm
Mobile Phase: 15/85 v/v 乙腈/磷酸盐缓冲液
Flow Rate: 1.0 mL/min
Temperature: 40 $^{\circ}$ C
Injection: 20 μ L
Detection: UV 230 nm
Instrument: Agilent Infinity II 1260
Sample: 氨甲苯酸
Peaks: 1. 氨甲苯酸
2. 杂质I

注：磷酸盐缓冲液：取磷酸氢二钠11.0 g，辛烷磺酸钠1.0 g，加水800 mL溶解，磷酸调节pH2.5，再加100 mL水混匀

| 组分 | 保留时间 (min) | 理论塔板数 (USP) | 拖尾因子 (USP) | 分离度 (USP) |
|------|------------|-------------|------------|-----------|
| 氨甲苯酸 | 4.271 | 8009 | 1.456 | / |
| 杂质I | 5.455 | 19153 | 1.096 | 6.80 |