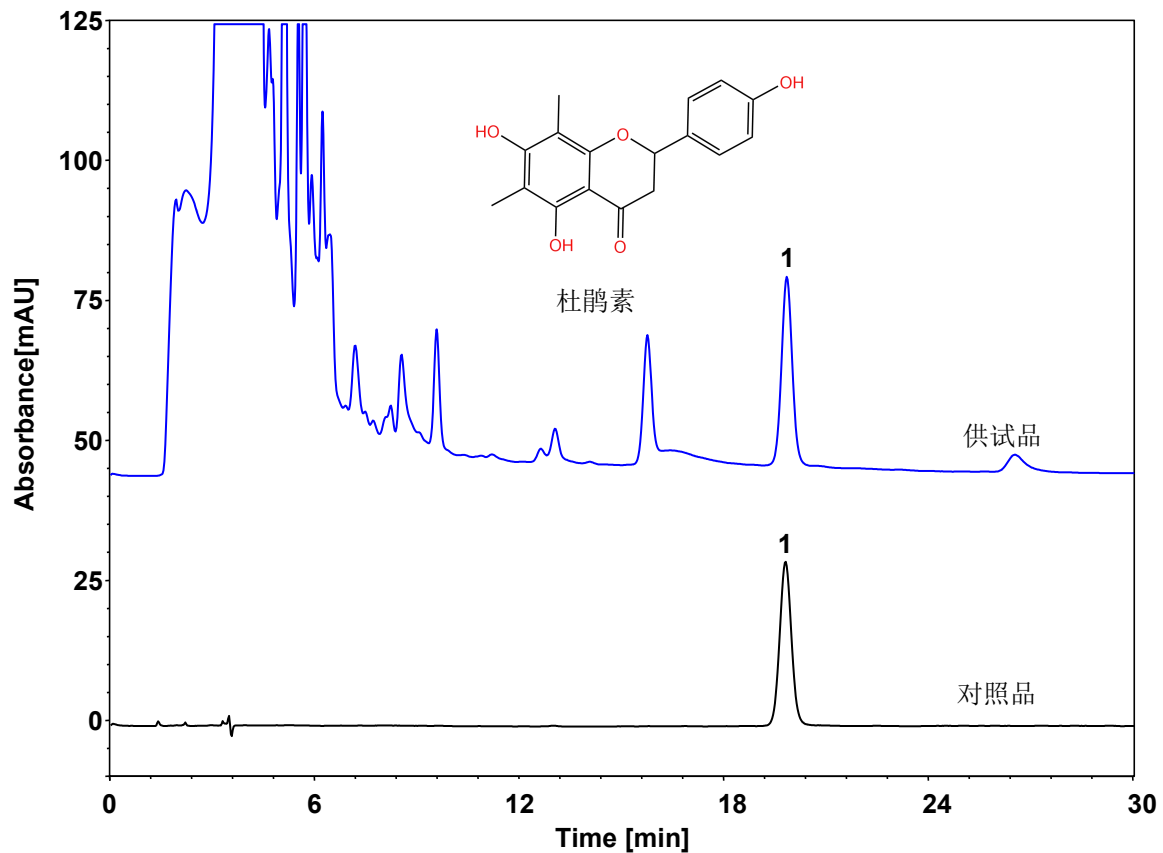


满山红 (中国药典)



Column: ChromCore AR C18, 5 μ m
Dimension: 4.6 \times 250 mm
Mobile Phase: 58/42 v/v 甲醇/水
Flow Rate: 0.8 mL/min
Temperature: 30 $^{\circ}$ C
Injection: 10 μ L
Detection: UV 295 nm
Instrument: Agilent Infinity II 1260
Sample: 满山红
Peak: 1. 杜鹃素

组分	保留时间 (min)	理论塔板数 (USP)	拖尾因子 (USP)	分离度 (USP)
杜鹃素	19.821	18944	1.05	/