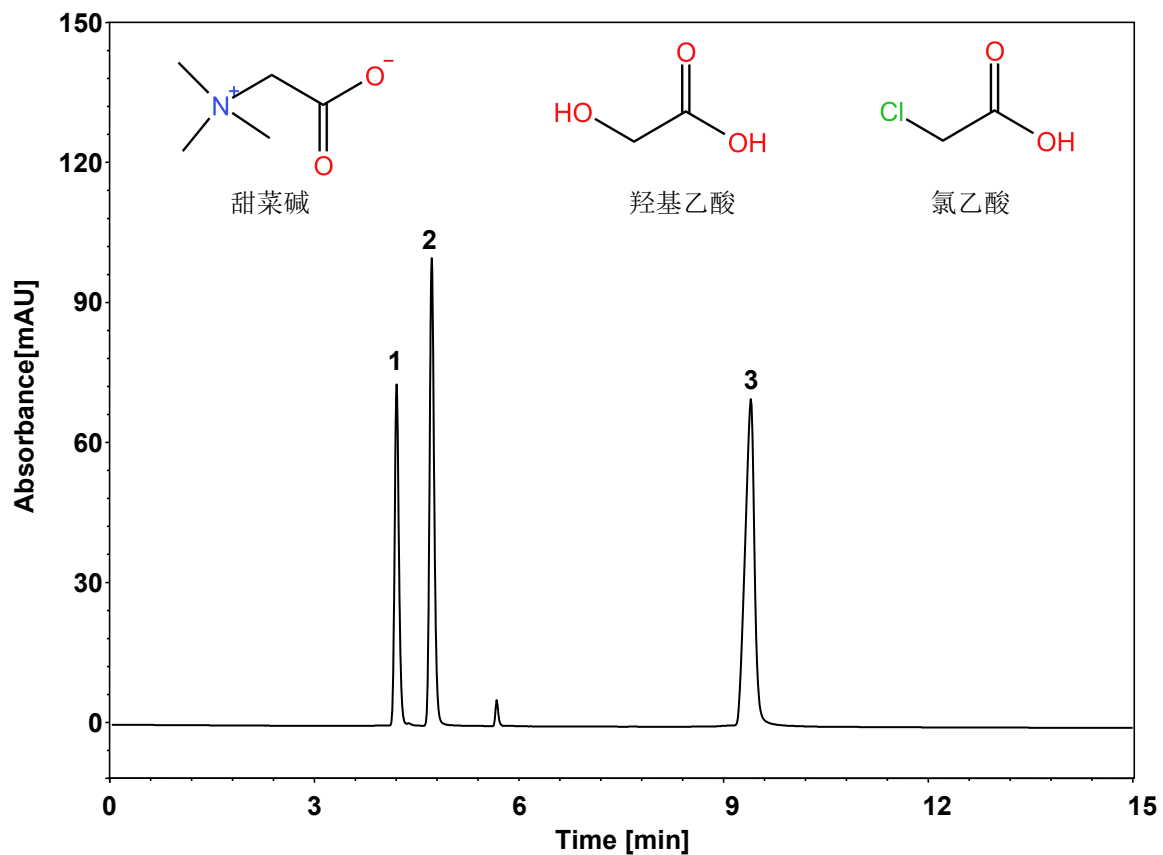


# 甜菜碱、氯乙酸与羟基乙酸



Column: ChromCore 120 C18, 5  $\mu\text{m}$   
Dimension: 4.6  $\times$  250 mm  
Mobile Phase: 5/95 v/v 乙腈/25 mM磷酸二氢钾溶液, pH2.5  
Flow Rate: 0.6 mL/min  
Temperature: 30  $^{\circ}\text{C}$   
Injection: 5  $\mu\text{L}$   
Detection: UV 210 nm  
Instrument: Agilent Infinity II 1260  
Sample: 甜菜碱、氯乙酸与羟基乙酸  
Peaks:  
1. 甜菜碱  
2. 羟基乙酸  
3. 氯乙酸

组分	保留时间 (min)	理论塔板数 (USP)	拖尾因子 (USP)	分离度 (USP)
甜菜碱	4.186	21231	1.19	/
羟基乙酸	4.702	23789	1.18	4.36
氯乙酸	9.392	20653	0.89	24.46