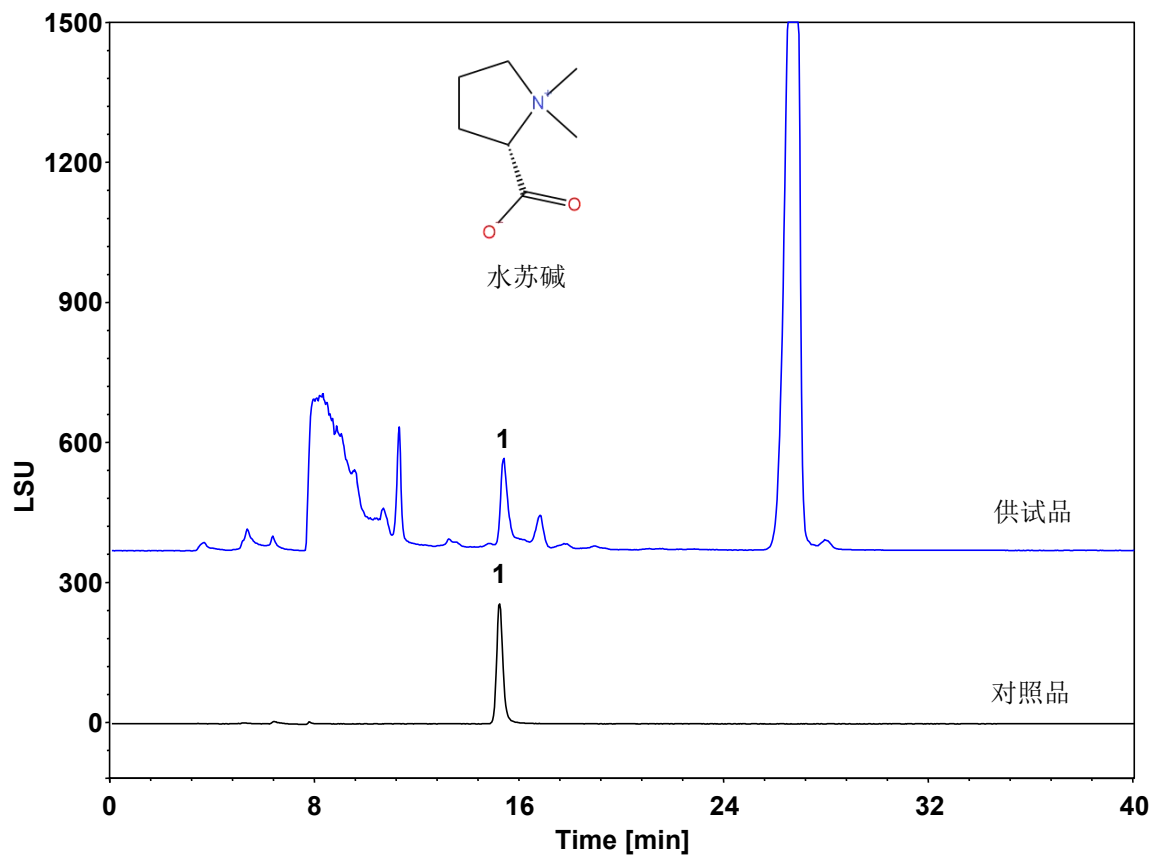


# 安宫止血颗粒



Column: ChromCore HILIC-Amide, 5  $\mu$ m  
Dimension: 4.6  $\times$  250 mm  
Mobile Phase: 80/20 v/v 乙腈/0.2%醋酸水溶液  
Flow Rate: 0.5 mL/min  
Temperature: 20  $^{\circ}$ C  
Injection: 10  $\mu$ L  
Detection: ELSD Evap: 65  $^{\circ}$ C, Neb: 55  $^{\circ}$ C, Gas: 1.60 SLM  
Instrument: Agilent Infinity II 1260  
Sample: 安宫止血颗粒  
Peak: 1. 水苏碱

组分	保留时间 (min)	理论塔板数 (USP)	拖尾因子 (USP)	分离度 (USP)
水苏碱	15.326	16457	1.536	2.98