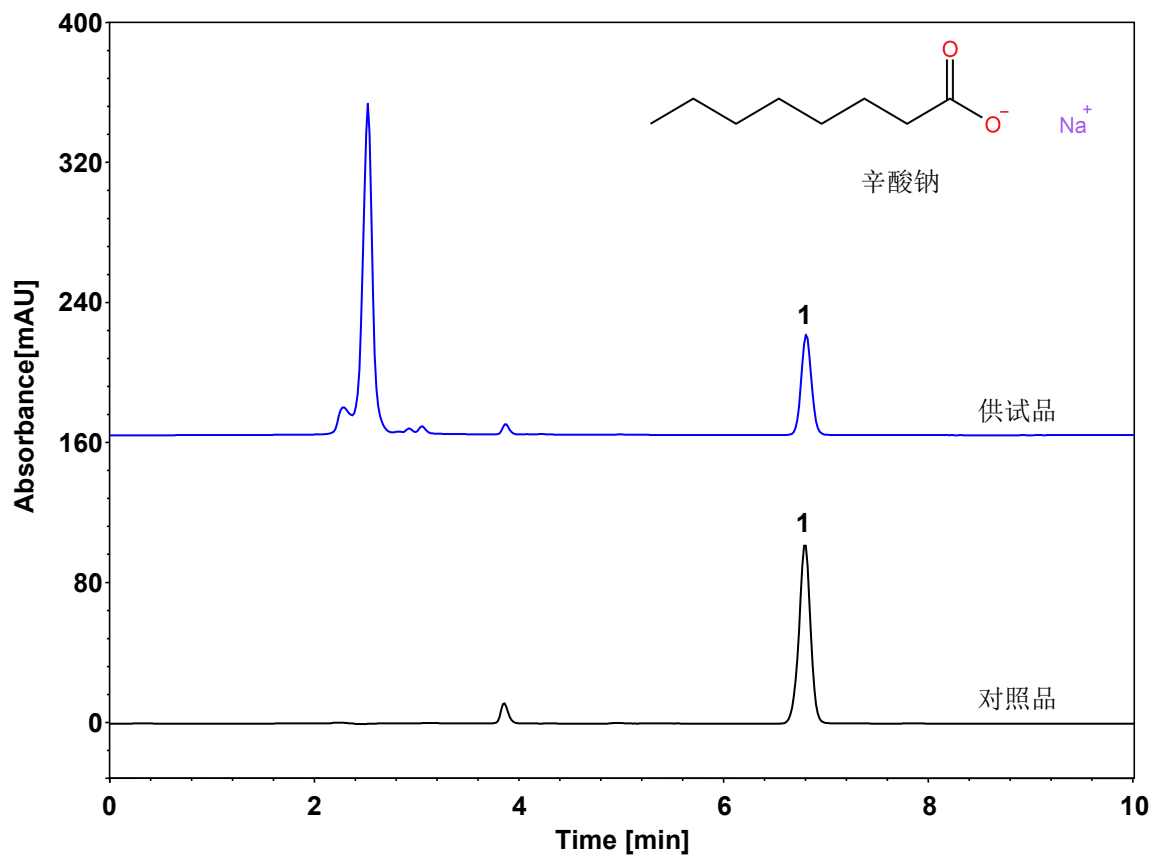


# 辛酸钠制剂



Column: ChromCore AR C18, 5  $\mu$ m  
Dimension: 4.6  $\times$  250 mm  
Mobile Phase: 60/40 v/v 乙腈/0.1%磷酸水溶液  
Flow Rate: 1.0 mL/min  
Temperature: 30  $^{\circ}$ C  
Injection: 10  $\mu$ L  
Detection: UV 210 nm  
Instrument: Waters 2695  
Sample: 辛酸钠制剂  
Peak: 1. 辛酸

组分	保留时间 (min)	理论塔板数 (USP)	拖尾因子 (USP)	分离度 (USP)
辛酸	6.804	21731	1.05	/