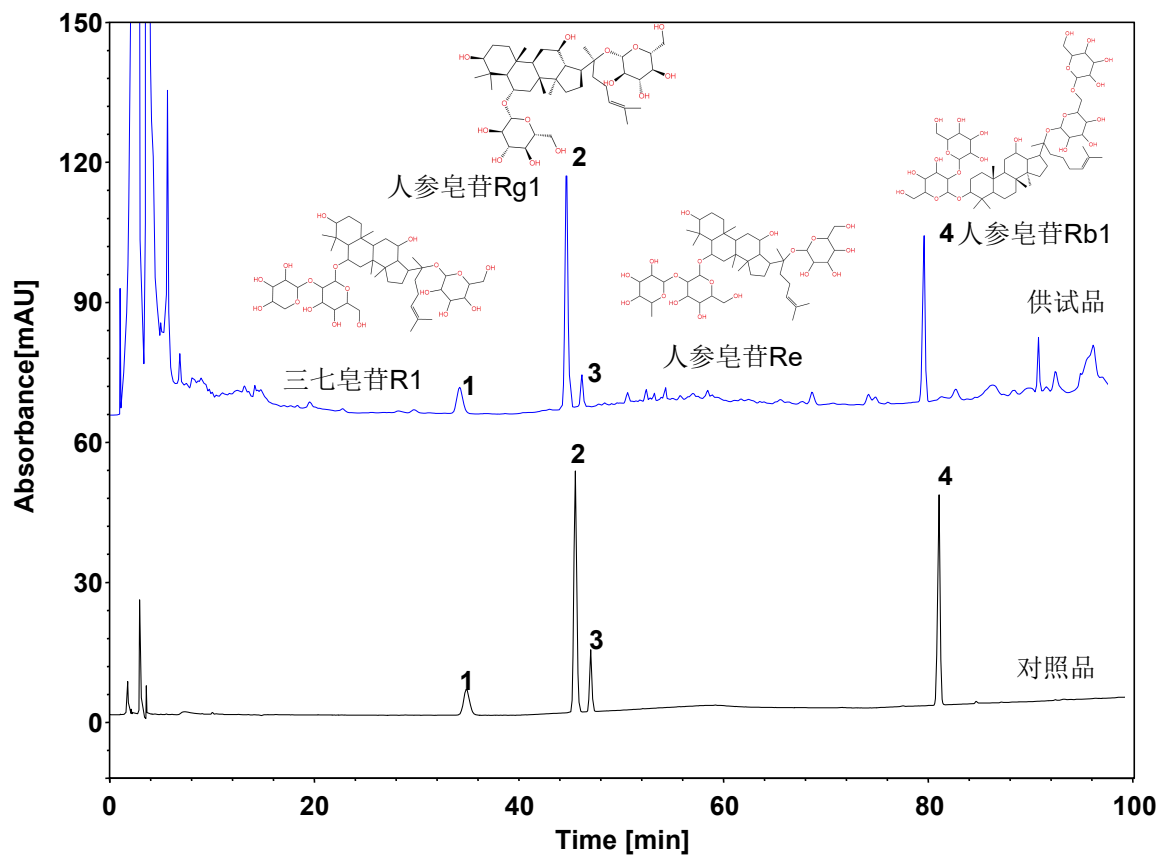


复方丹参片 (中国药典) -三七



Column: ChromCore C18, 5 μ m

Dimension: 4.6 \times 250 mm

Mobile Phase: A) 水
B) 乙腈

Gradient:	t (min)	%A	%B
	0	81	19
	35	81	19
	55	71	29
	70	71	29
	100	60	40
	101	81	19
	120	81	19

Flow Rate: 1.0 mL/min

Temperature: 25 $^{\circ}$ C

Injection: 20 μ L

Detection: UV 203 nm

Instrument: Acchrom-Tech S6000

Sample: 复方丹参片

Peaks: 1. 三七皂苷R1 2. 人参皂苷Rg1
3. 人参皂苷Re 4. 人参皂苷Rb1

组分	保留时间 (min)	理论塔板数 (USP)	拖尾因子 (USP)	分离度 (USP)
三七皂苷R1	35.013	17955	1.092	/
人参皂苷Rg1	45.740	11639	1.109	13.4
人参皂苷Re	47.310	175411	1.063	3.117
人参皂苷Rb1	81.632	510701	0.919	73.8