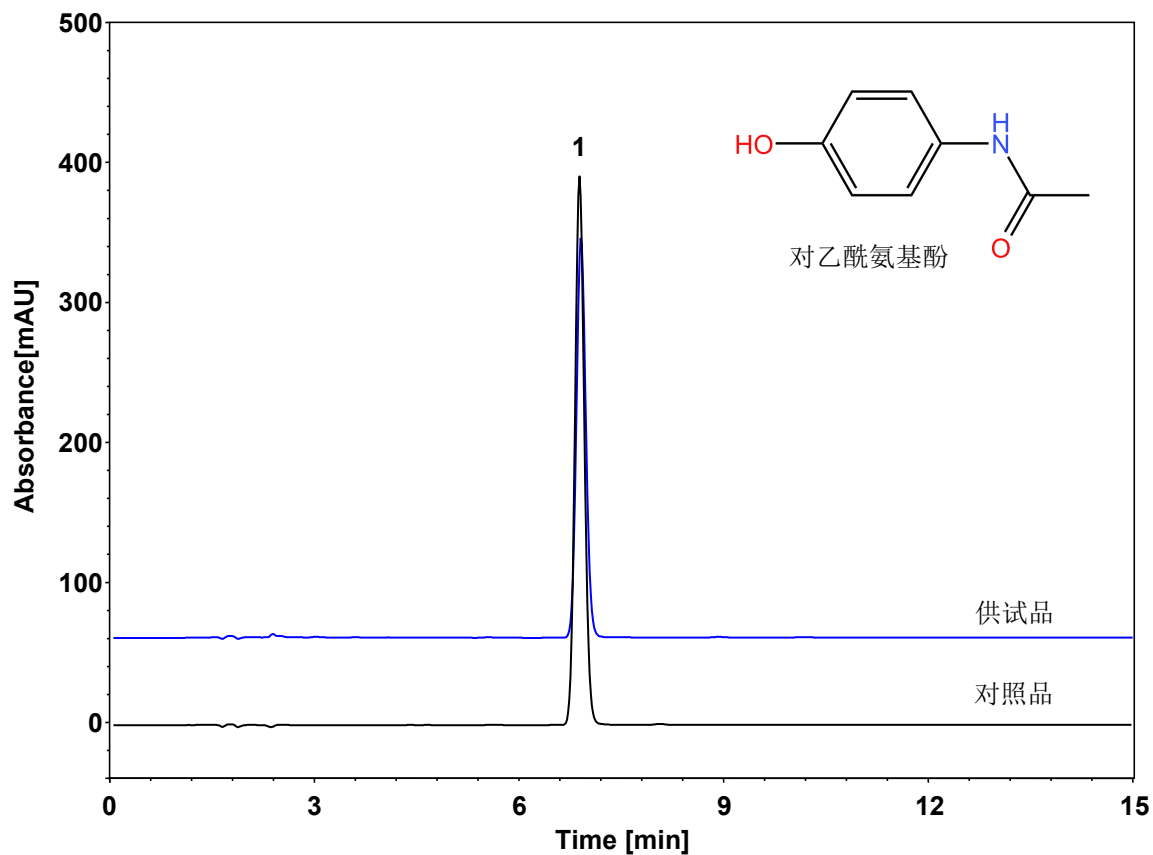


感冒灵颗粒-对乙酰氨基酚



Column: ChromCore 120 C18, 5 μ m
Dimension: 4.6 \times 150 mm
Mobile Phase: 6/94 v/v 乙腈/水 (含0.5%磷酸和0.4%三乙胺)
Flow Rate: 1.0 mL/min
Temperature: 30 $^{\circ}$ C
Injection: 20 μ L
Detection: UV 244 nm
Instrument: Waters e2695
Sample: 感冒灵颗粒
Peak: 1. 对乙酰氨基酚

组分	保留时间 (min)	理论塔板数 (USP)	拖尾因子 (USP)	分离度 (USP)
对乙酰氨基酚	6.852	11415	1.11	5.57