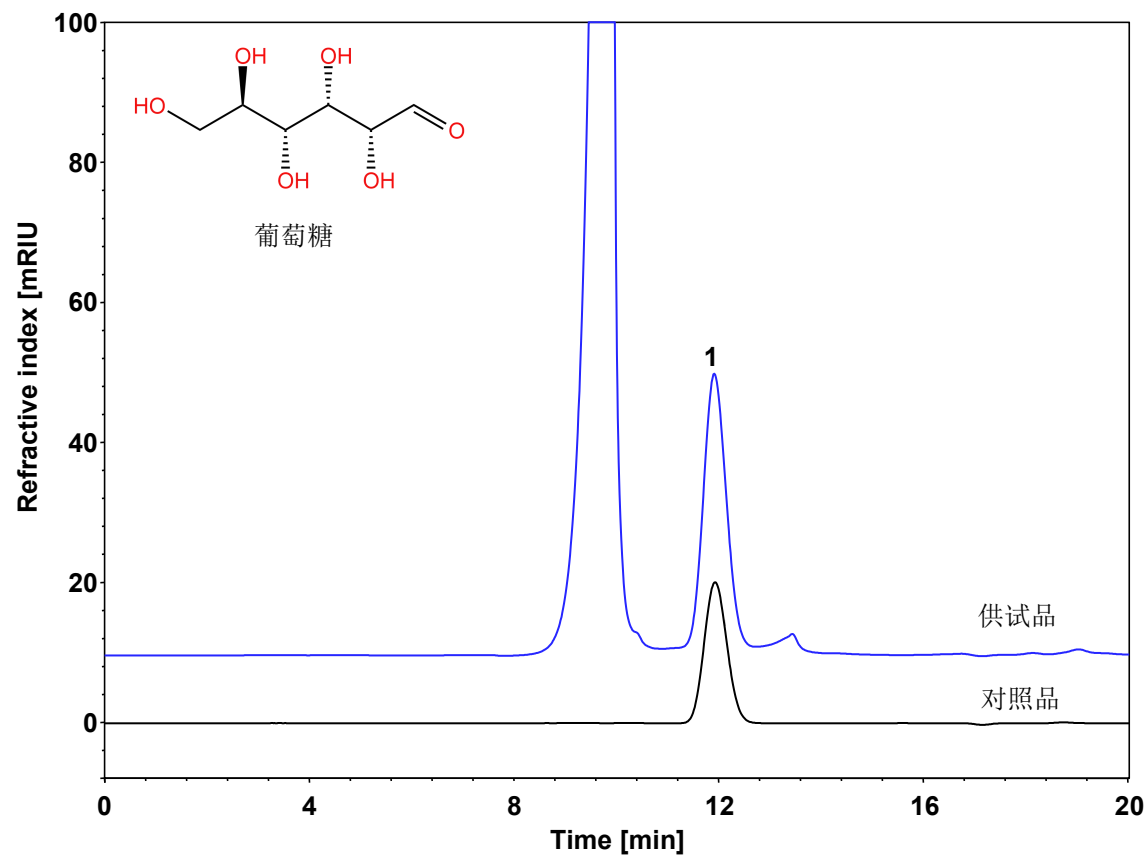


酵母β-葡聚糖 (QB/T 4572-2021)



Column: ChromCore Sugar-10Ca, 6 μ m
Dimension: 7.8 \times 300 mm
Mobile Phase: 水
Flow Rate: 0.5 mL/min
Temperature: 80 $^{\circ}$ C
Injection: 20 μ L
Detection: RID 40 $^{\circ}$ C
Instrument: SHIMADZU LC-2030C
Sample: 酵母 β -葡聚糖
Peak: 1. 葡萄糖

组分	保留时间 (min)	理论塔板数 (USP)	拖尾因子 (USP)	分离度 (USP)
葡萄糖	11.904	3240	1.068	/