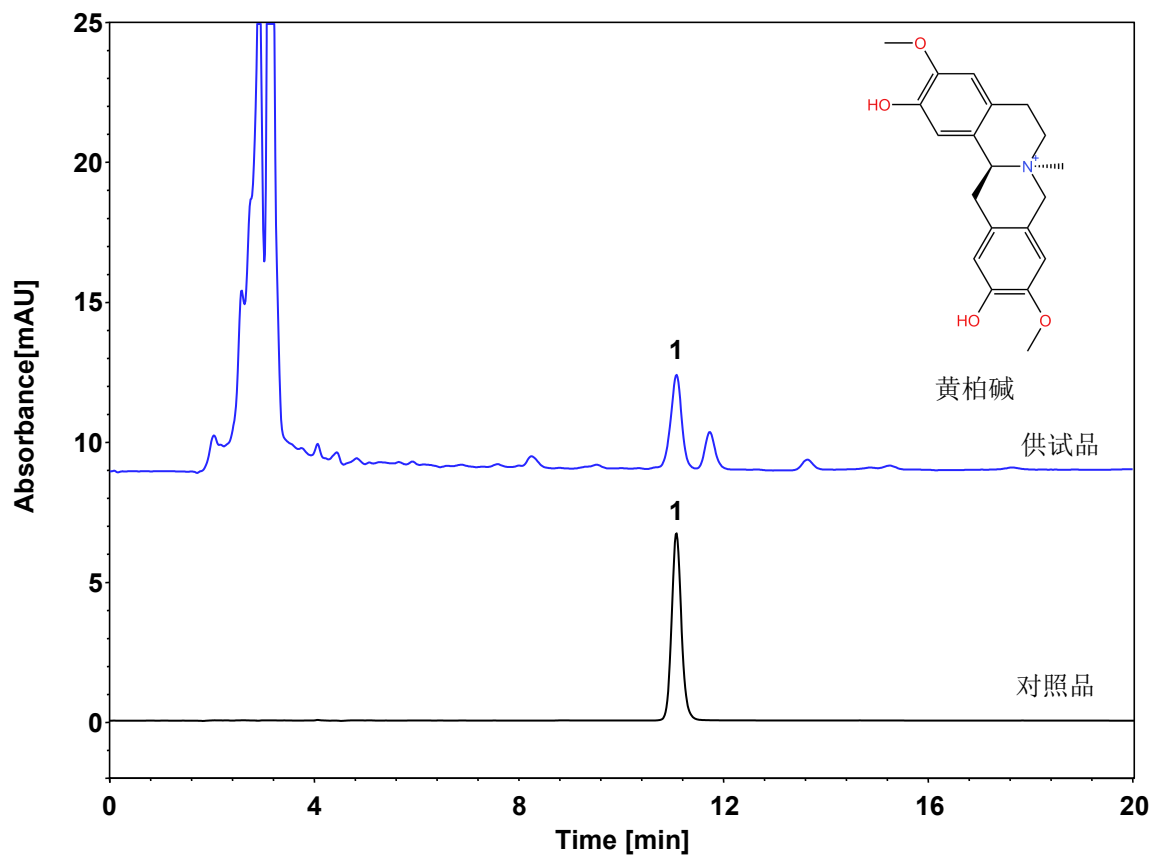


# 黄柏



Column: ChromCore C18, 5  $\mu$ m  
Dimension: 4.6  $\times$  250 mm  
Mobile Phase: 36/64 v/v 乙腈/0.1%磷酸溶液 (每100 mL加十二烷基磺酸钠0.2 g)  
Flow Rate: 1.0 mL/min  
Temperature: 30  $^{\circ}$ C  
Injection: 5  $\mu$ L  
Detection: UV 284 nm  
Instrument: Waters e2695  
Sample: 黄柏  
Peak: 1. 黄柏碱

组分	保留时间 (min)	理论塔板数 (USP)	拖尾因子 (USP)	分离度 (USP)
黄柏碱	11.079	13175	0.98	1.73