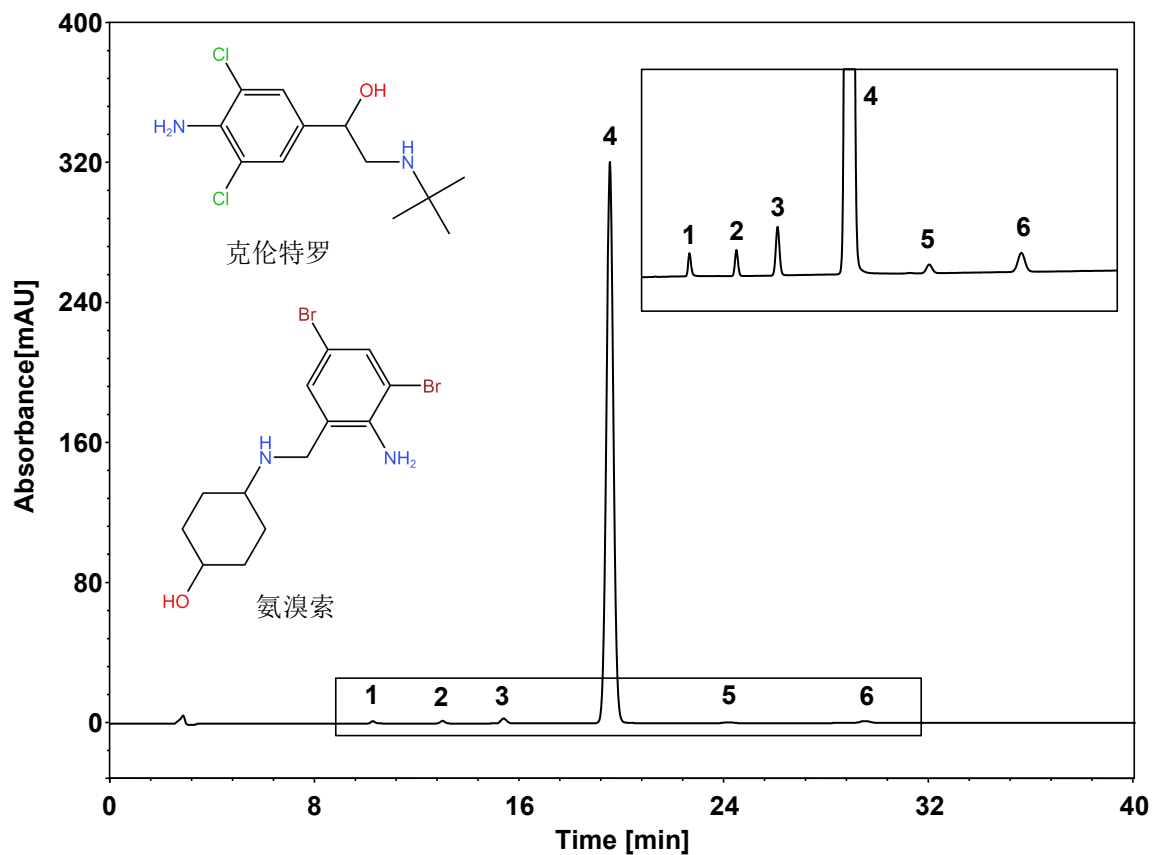


氨溴特罗



Column: ChromCore Phenyl, 5 μ m
Dimension: 4.6 \times 250 mm
Mobile Phase: 38/62 v/v 乙腈/10 mM磷酸氢二铵溶液, pH8.2
Flow Rate: 1.0 mL/min
Temperature: 30 $^{\circ}$ C
Injection: 20 μ L
Detection: UV 248 nm
Instrument: Agilent Infinity II 1290
Sample: 氨溴特罗
Peaks:
1. 克伦特罗
2. 杂质A
3. 杂质B
4. 氨溴索
5. 杂质D
6. 杂质E

组分	保留时间 (min)	理论塔板数 (USP)	拖尾因子 (USP)	分离度 (USP)
克伦特罗	10.264	18476	1.30	/
杂质A	12.984	25397	1.05	6.52
杂质B	15.361	23260	1.07	9.12
氨溴索	19.507	23759	1.02	8.19
杂质D	24.129	24056	1.05	7.65
杂质E	29.454	23385	1.04	7.57