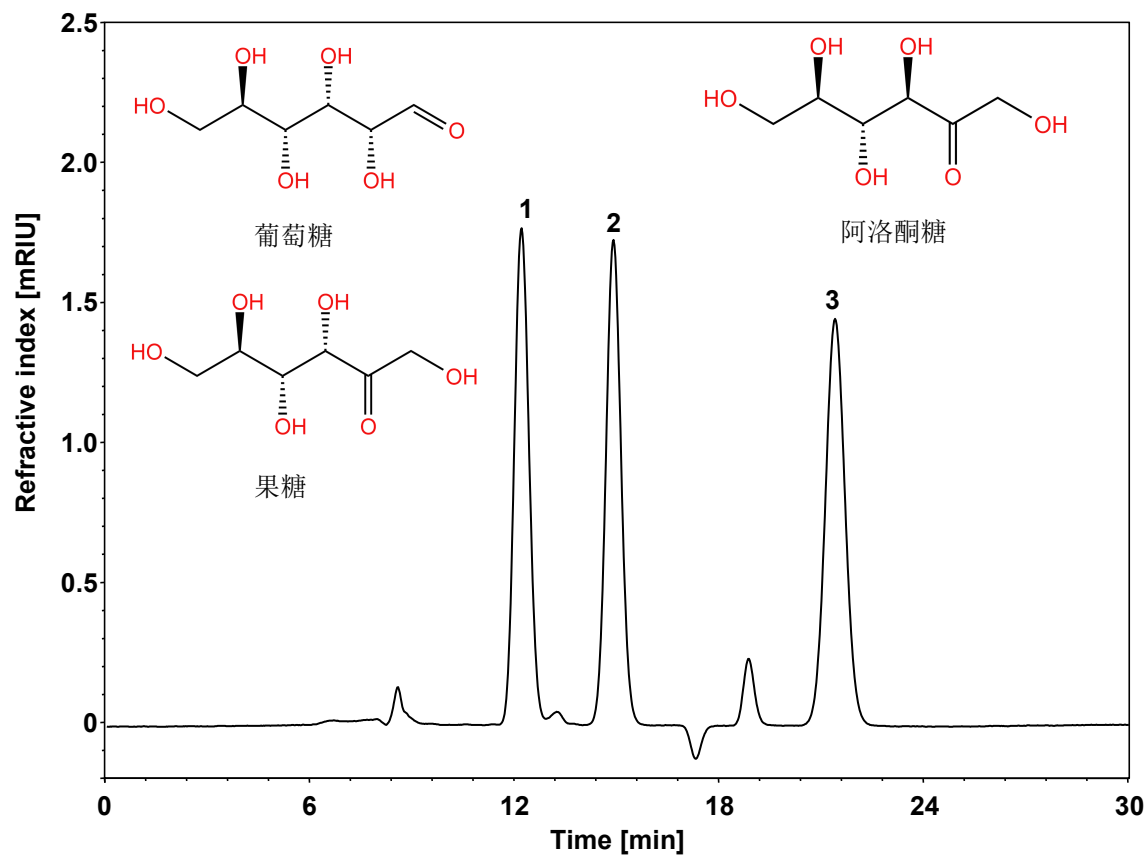


# 果糖、葡萄糖、阿洛酮糖



Column: ChromCore Sugar-10Ca, 6  $\mu$ m  
Dimension: 7.8  $\times$  300 mm  
Mobile Phase: 水  
Flow Rate: 0.5 mL/min  
Temperature: 80  $^{\circ}$ C  
Injection: 10  $\mu$ L  
Detection: RID 40  $^{\circ}$ C  
Instrument: SHIMADZU LC-2030C  
Sample: 果糖、葡萄糖、阿洛酮糖  
Peaks:  
1. 葡萄糖  
2. 果糖  
3. 阿洛酮糖

组分	保留时间 (min)	理论塔板数 (USP)	拖尾因子 (USP)	分离度 (USP)
葡萄糖	12.170	3684	1.068	/
果糖	14.869	5266	1.051	2.493
阿洛酮糖	21.376	6435	1.051	6.902