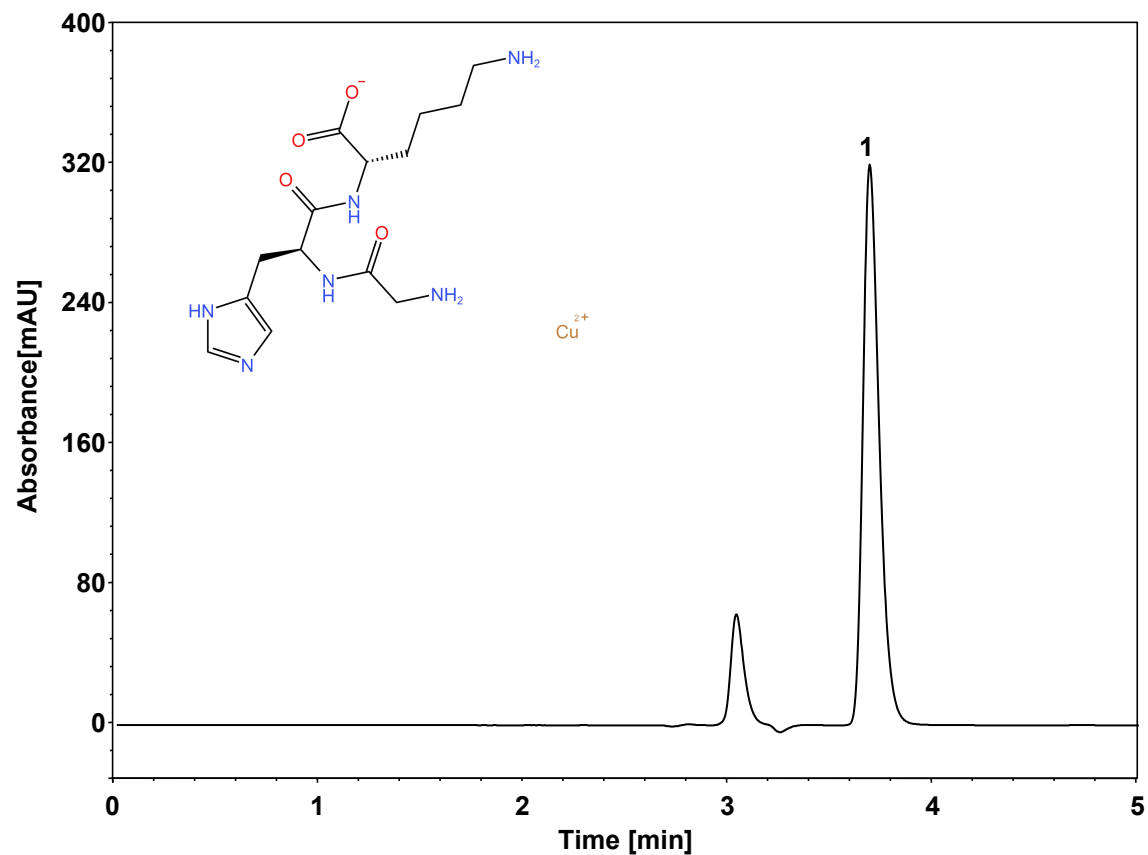


蓝铜肽



Column: ChromCore AR C18, 5 μm
Dimension: 4.6 \times 250 mm
Mobile Phase: 0.1% 三氟乙酸水
Flow Rate: 1 mL/min
Temperature: 35 $^{\circ}\text{C}$
Injection: 5 μL
Detection: UV 215 nm
Instrument: 福立 LC5090
Sample: 蓝铜肽 (0.5 mg/mL)
Peak: 1. 蓝铜肽

组分	保留时间 (min)	理论塔板数 (USP)	拖尾因子 (USP)	分离度 (USP)
蓝铜肽	3.684	10474	1.36	/