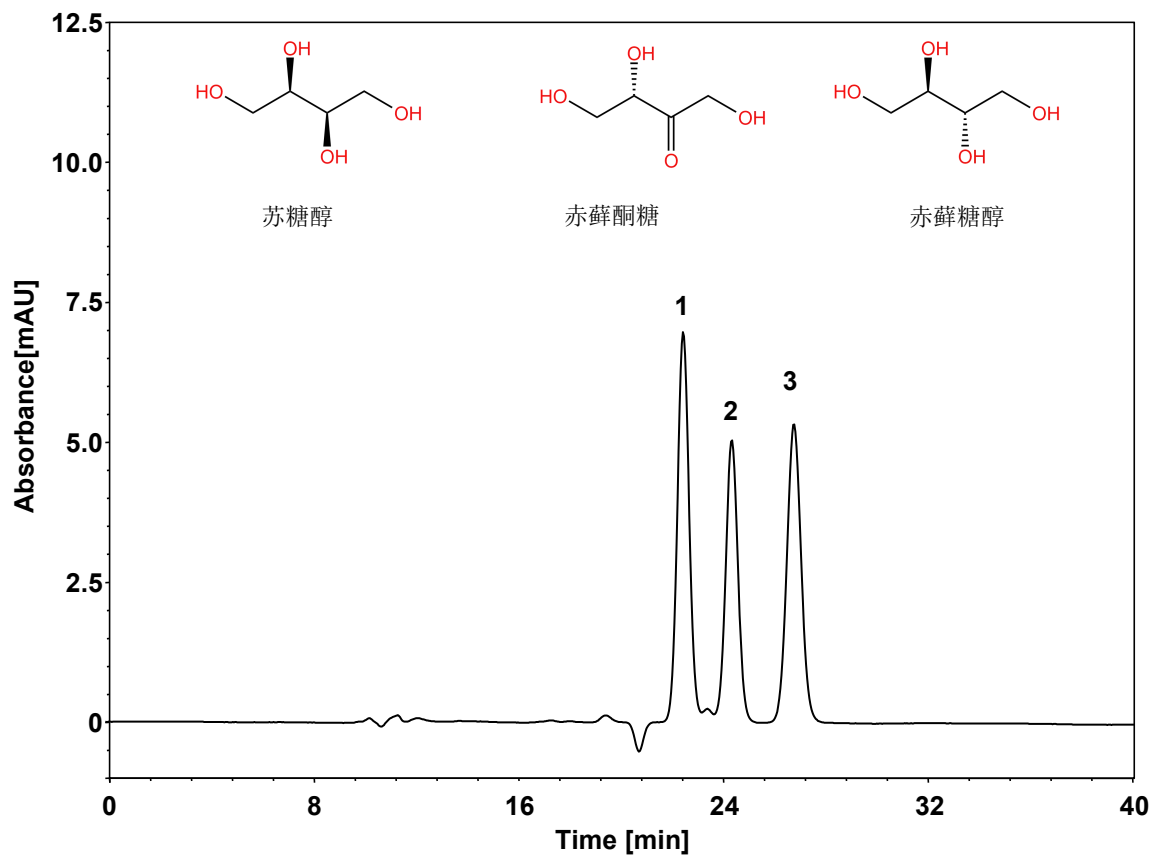


苏糖醇、赤藓酮糖、赤藓糖醇



Column: ChromCore Sugar-10Ca, 6 μ m
Dimension: 7.8 \times 300 mm
Mobile Phase: 水
Flow Rate: 0.4 mL/min
Temperature: 55 $^{\circ}$ C
Injection: 20 μ L
Detection: RID 40 $^{\circ}$ C
Instrument: 岛津LC-2030C
Sample: 赤藓糖醇、赤藓酮糖、苏糖醇
Peaks:
1. 赤藓糖醇 (0.33 mg/mL)
2. 赤藓酮糖 (0.33 mg/mL)
3. 苏糖醇 (0.33 mg/mL)

组分	保留时间 (min)	理论塔板数 (USP)	拖尾因子 (USP)	分离度 (USP)
赤藓糖醇	22.468	11539	1.02	/
赤藓酮糖	24.358	12727	1.05	2.22
苏糖醇	26.775	11159	1.04	2.58