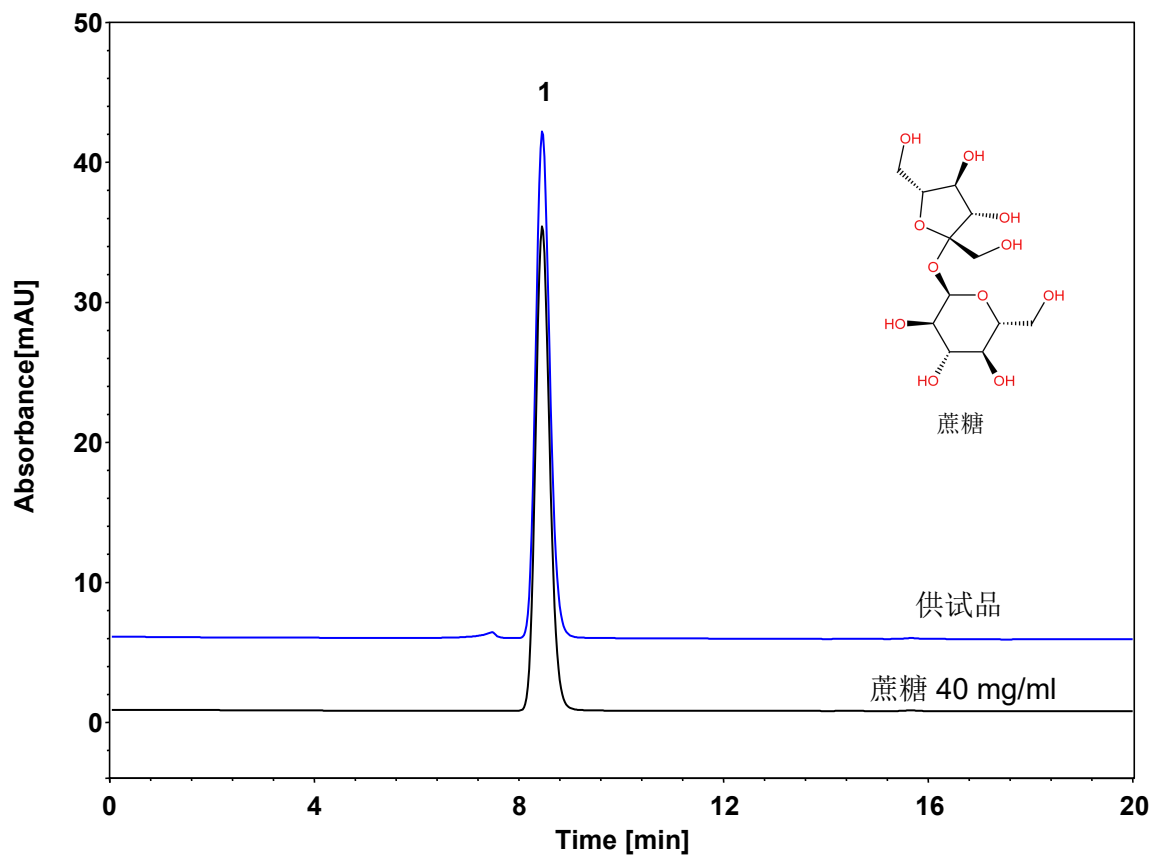


# 重组带状疱疹疫苗 (CHO细胞)-蔗糖



Column: ChromCore Sugar-10Ca, 6  $\mu$ m  
Dimension: 7.8  $\times$  300 mm  
Mobile Phase: 水  
Flow Rate: 0.6 mL/min  
Temperature: 65  $^{\circ}$ C  
Injection: 5  $\mu$ L  
Detection: RID  
Instrument: 岛津LC-2030C  
Sample: 重组带状疱疹疫苗 (CHO细胞)  
Peak: 1. 蔗糖

| 组分 | 保留时间 (min) | 理论塔板数 (USP) | 拖尾因子 (USP) | 分离度 (USP) |
|----|------------|-------------|------------|-----------|
| 蔗糖 | 8.432      | 4341        | 1.142      | /         |