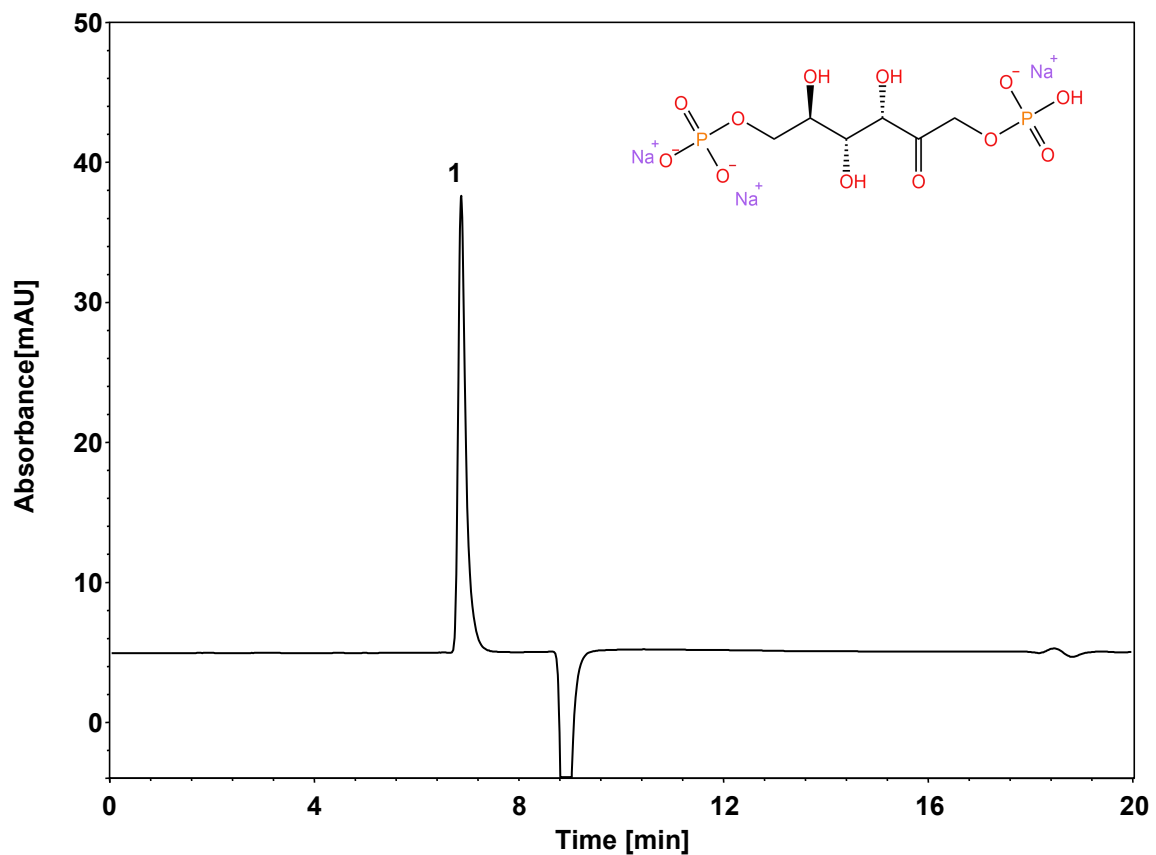


# 果糖磷酸钠



Column: ChromCore Sugar-10H, 6  $\mu$ m  
Dimension: 7.8  $\times$  300 mm  
Mobile Phase: 40 mM磷酸水溶液  
Flow Rate: 0.6 mL/min  
Temperature: 65  $^{\circ}$ C  
Injection: 10  $\mu$ L  
Detection: RID  
Instrument: 岛津LC-2030C  
Sample: 果糖磷酸钠 (5 mg/mL 水稀释)  
Peak: 1. 果糖磷酸

组分	保留时间 (min)	理论塔板数 (USP)	拖尾因子 (USP)	分离度 (USP)
果糖磷酸钠	6.856	10813	1.62	/