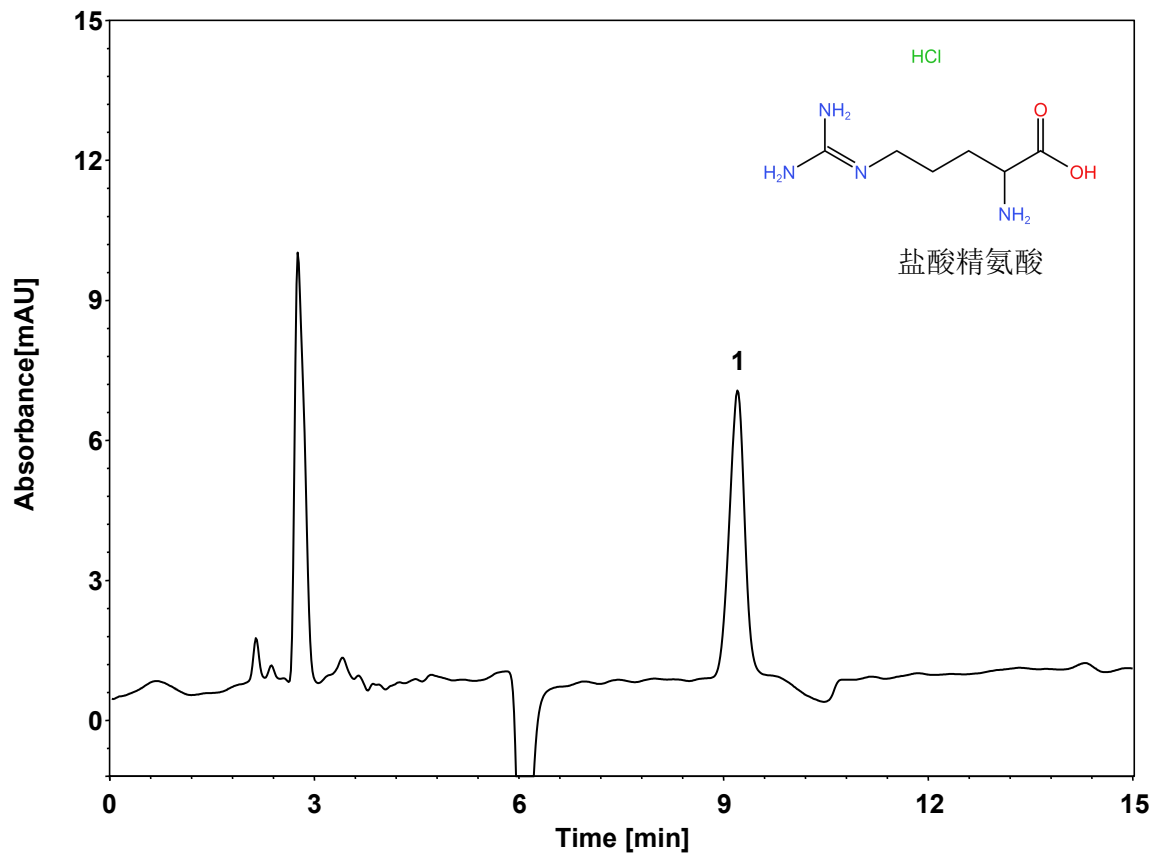


盐酸精氨酸



Column: ChromCore HILIC-Amide, 5 μ m
Dimension: 4.6 \times 250 mm
Mobile Phase: 65/35 v/v 乙腈/0.3%磷酸二氢钠溶液, pH6.0
Flow Rate: 1 mL/min
Temperature: 25 $^{\circ}$ C
Injection: 10 μ L
Detection: UV 206 nm
Instrument: Waters e2695
Sample: 盐酸精氨酸 (26 μ g/mL, 水稀释)
Peak: 1. 精氨酸

组分	保留时间 (min)	理论塔板数 (USP)	拖尾因子 (USP)	分离度 (USP)
精氨酸	9.203	7788	0.95	/