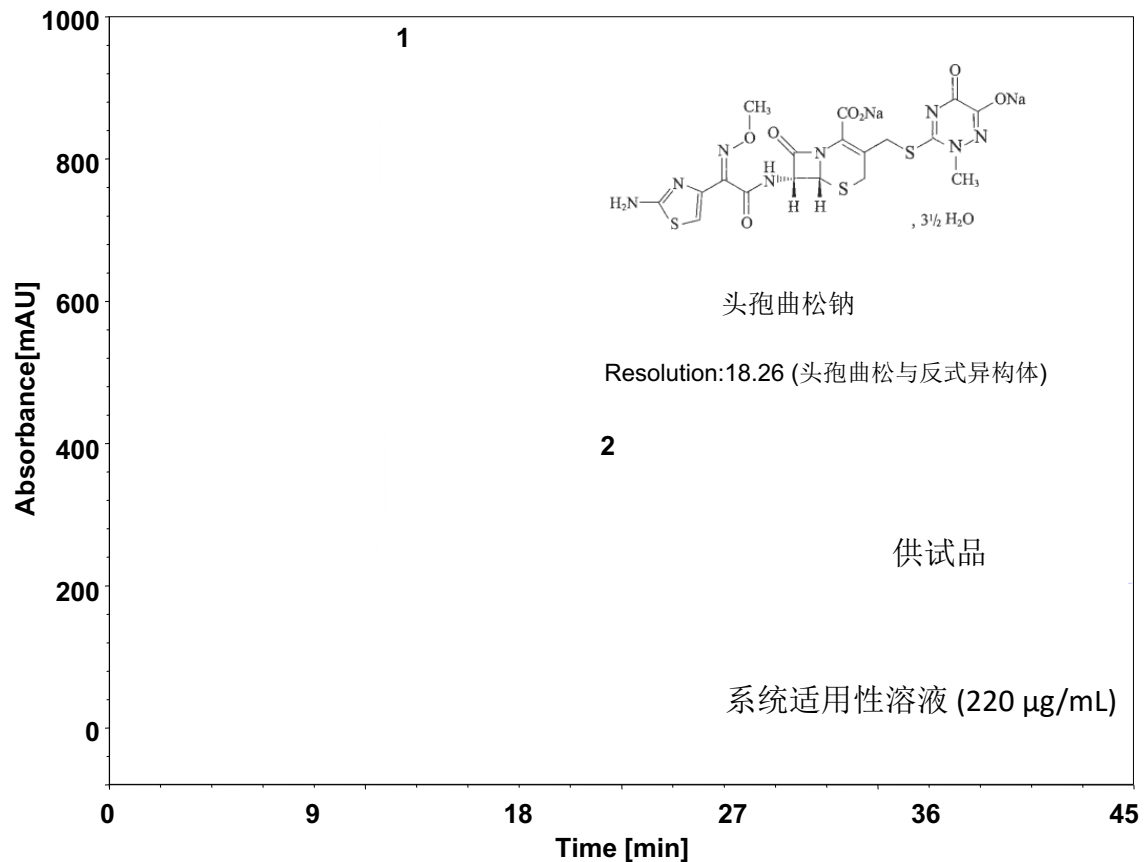


头孢曲松钠 (中国药典)

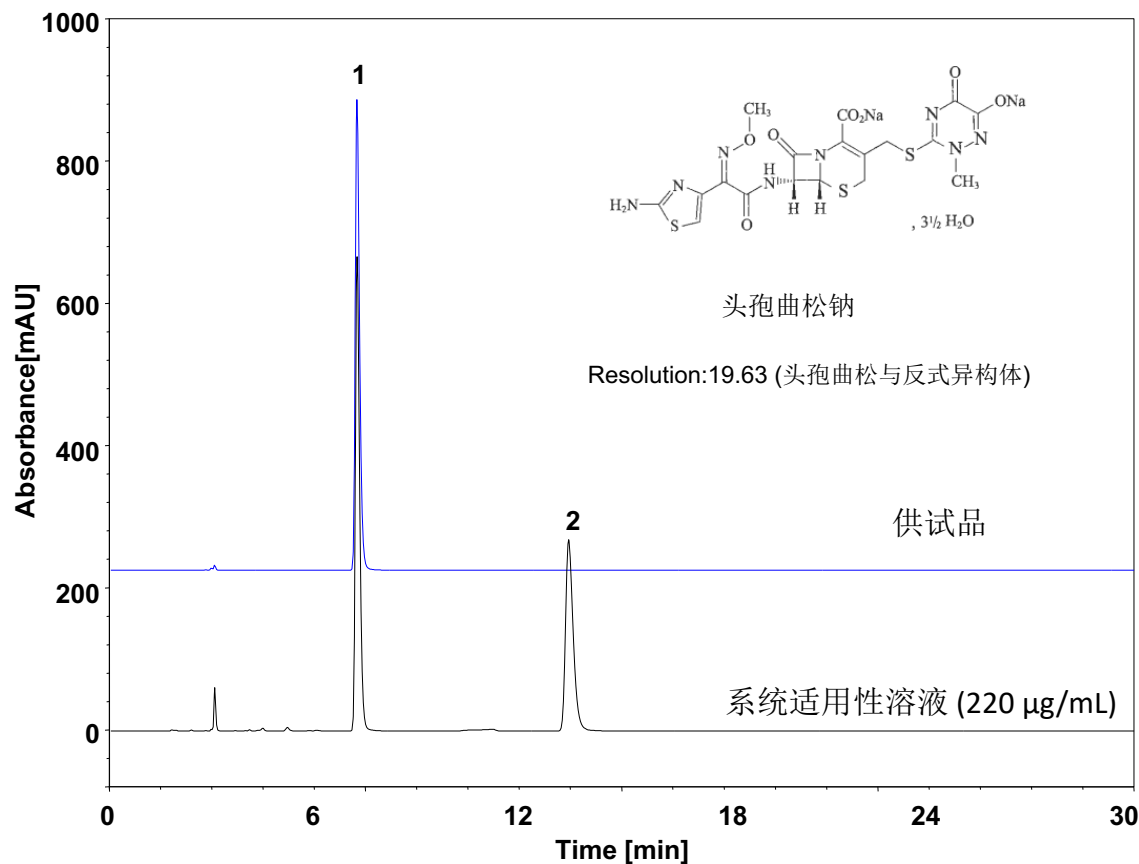


Column: ChromCore 120 C18, 5 µm
 Dimension: 4.6 × 250 mm
 Mobile Phase: 27/73 v/v 乙腈/0.02 mol/L正辛胺溶液
 (混匀后并用磷酸调节pH值至6.5)
 Flow Rate: 1.0 mL/min
 Temperature: 25 °C
 Injection: 5 µL
 Detection: UV 254 nm
 Peaks: 1. Ceftriaxone (头孢曲松)
 2. 头孢曲松反式异构体

	保留时间 (min)	理论塔板数 (USP)	拖尾因子 (USP)	分离度 (USP)	信噪比 (S/N)
头孢曲松	11.890	14638	1.31	/	39.1
头孢曲松反式异构体	21.843	15723	1.30	18.26	/

测试要求: 中国药典要求头孢曲松钠的系统适用性溶液色谱图中, 头孢曲松峰和头孢曲松反式异构体峰之间的分离度应大于6.0。

头孢曲松钠 (中国药典) -3 μm

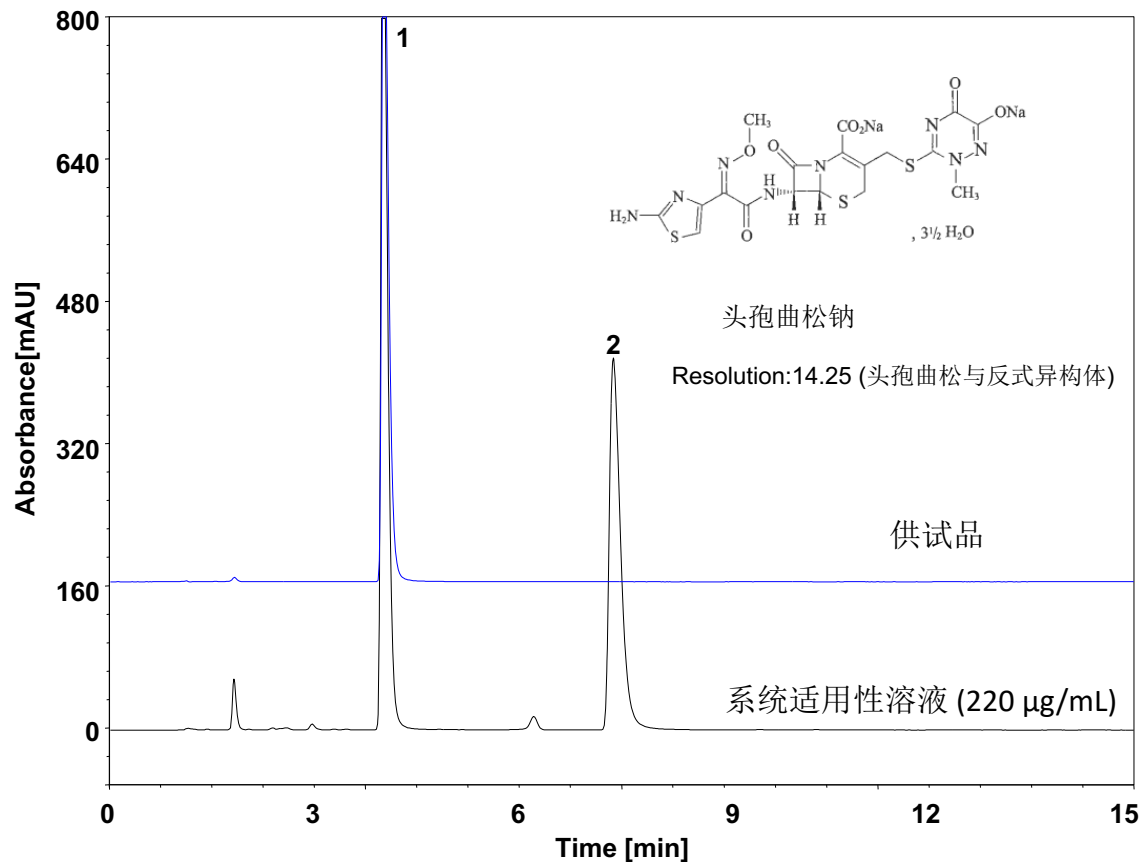


测试要求: 中国药典要求头孢曲松钠的系统适用性溶液色谱图中, 头孢曲松峰和头孢曲松反式异构体峰之间的分离度应大于6.0。

Column: ChromCore 120 C18, 3 μm
Dimension: 4.6 \times 150 mm
Mobile Phase: 27/73 v/v 乙腈/0.02 mol/L正辛胺溶液
(混匀后并用磷酸调节pH值至6.5)
Flow Rate: 1.0 mL/min
Temperature: 25 $^{\circ}\text{C}$
Injection: 10 μL
Detection: UV 254 nm
Peaks: 1. Ceftriaxone (头孢曲松)
2. 头孢曲松反式异构体

	保留时间 (min)	理论塔板数 (USP)	拖尾因子 (USP)	分离度 (USP)	信噪比 (S/N)
头孢曲松	7.220	16068	1.40	/	37.0
头孢曲松 反式异构体	13.423	17660	1.42	19.63	/

头孢曲松钠 (中国药典)-UHPLC

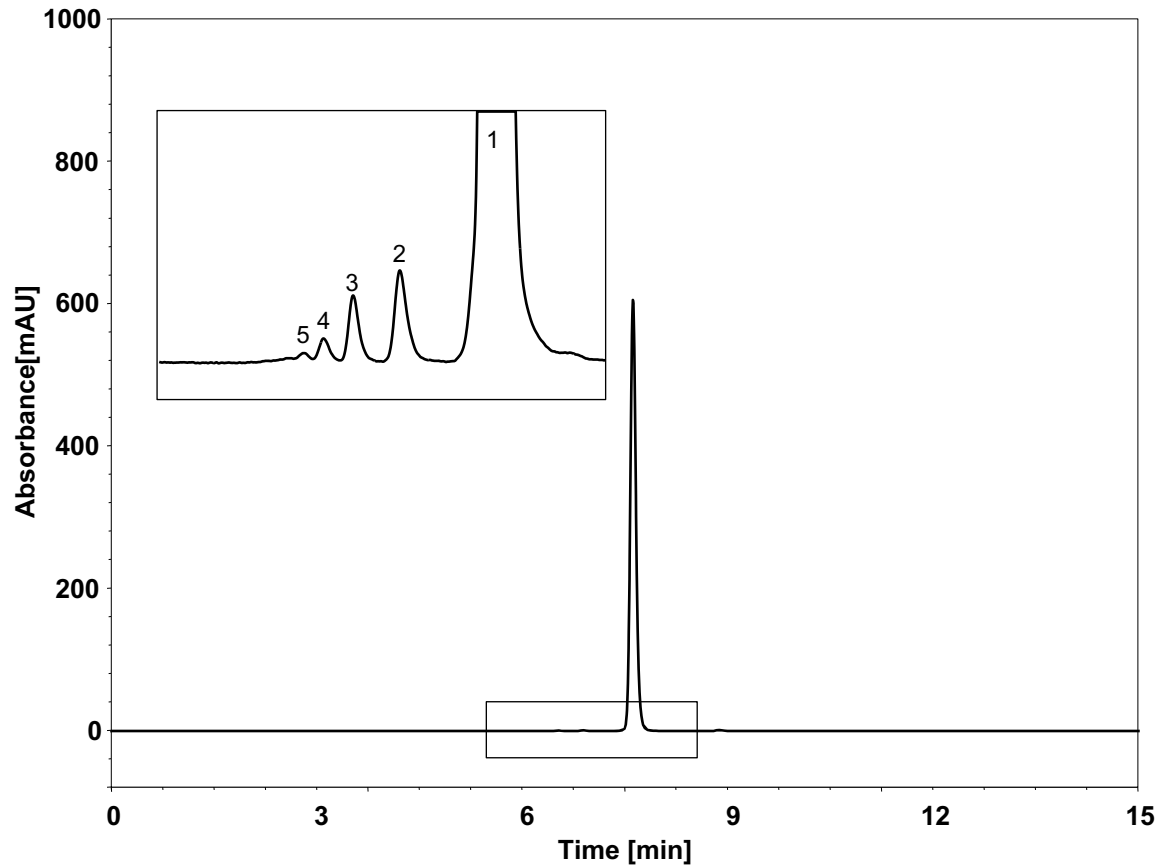


Column: ChromCore 120 C18, 1.8 µm
Dimension: 2.1 × 100 mm
Mobile Phase: 27/73 v/v 乙腈/0.02 mol/L正辛胺溶液
(混匀后并用磷酸调节pH值至6.5)
Flow Rate: 0.25 mL/min
Temperature: 25 °C
Injection: 20 µL
Detection: UV 254 nm
Peaks: 1. Ceftriaxone (头孢曲松)
2. 头孢曲松反式异构体

	保留时间 (min)	理论塔板数 (USP)	拖尾因子 (USP)	分离度 (USP)	信噪比 (S/N)
头孢曲松	4.000	8068	1.68	/	20.9
头孢曲松 反式异构体	7.373	9966	1.71	14.25	/

测试要求: 中国药典要求头孢曲松钠的系统适用性溶液色谱图中, 头孢曲松峰和头孢曲松反式异构体峰之间的分离度应大于6.0。

头孢曲松钠聚合物



Column: BioCore SEC-120, 5 μ m
Dimension: 7.8 \times 300 mm
Mobile Phase: Phosphate buffer, pH7.0
Flow Rate: 1.0 mL/min
Temperature: 30 $^{\circ}$ C
Injection: 2 μ L
Detection: UV 231 nm
Sample: 头孢曲松钠水溶液
Peaks: 1. 头孢曲松
2~5. 头孢曲松聚合物

