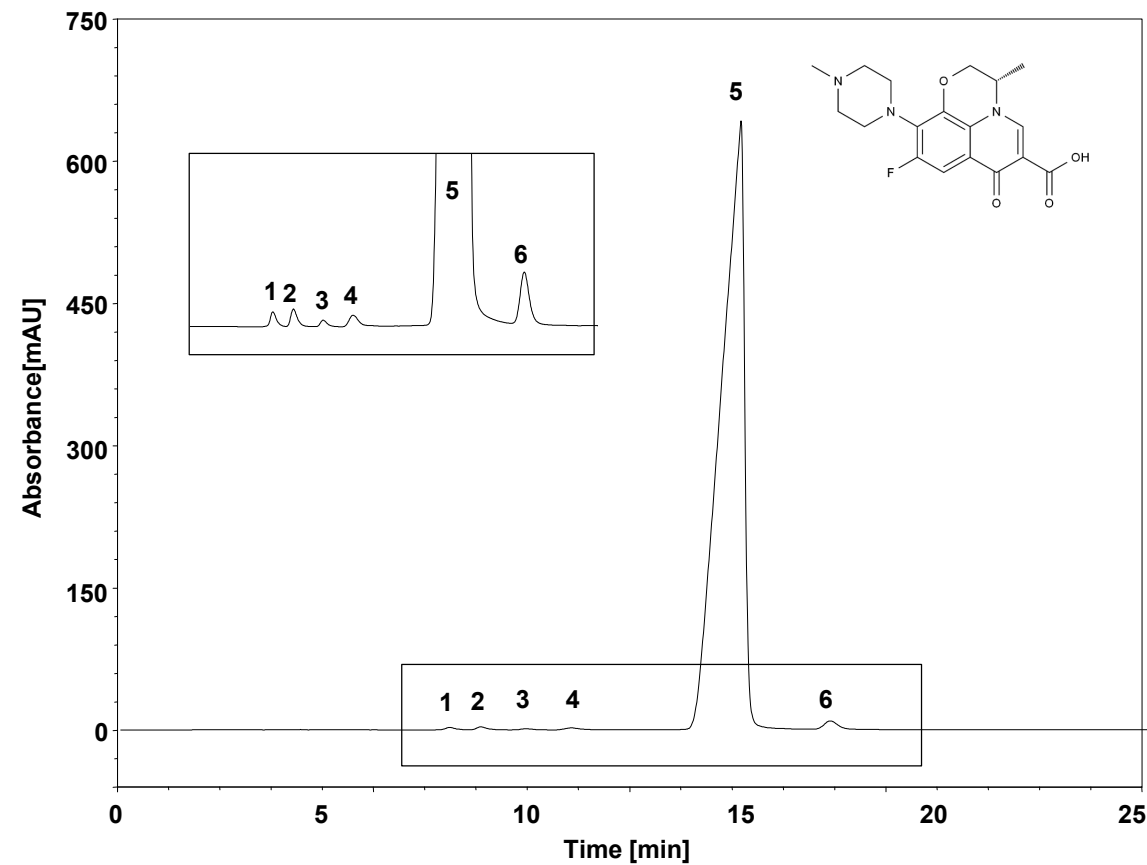


左氧氟沙星



Column: ChromCore 120 C18, 5 μ m
Dimension: 4.6 \times 250 mm
Mobile Phase: 30/70 v/v 甲醇/8.5 g/L 醋酸铵溶液 (每1 L中含五水硫酸铜 1.25 g与异亮氨酸1.3 g)
Flow Rate: 0.8 mL/min
Temperature: 45 $^{\circ}$ C
Injection: 25 μ L
Detection: UV 360 nm
Instrument: Waters 2695
Sample: 左氧氟沙星
Peaks: 1. 杂质E 2. 二胺衍生物 3. 杂质E对映异构体
 4. N-氧化物 5. 左氧氟沙星 6. 右氧氟沙星

组分	保留时间 (min)	理论塔板数 (USP)	拖尾因子 (USP)	分离度 (USP)
杂质E	8.032	6446	1.38	/
二胺衍生物	8.791	6684	1.32	1.77
杂质E对映异构体	9.890	9542	1.11	2.59
N-氧化物	10.997	5673	1.09	2.21
左氧氟沙星	15.128	2404	0.60	4.51
右氧氟沙星	17.307	12997	1.18	2.34