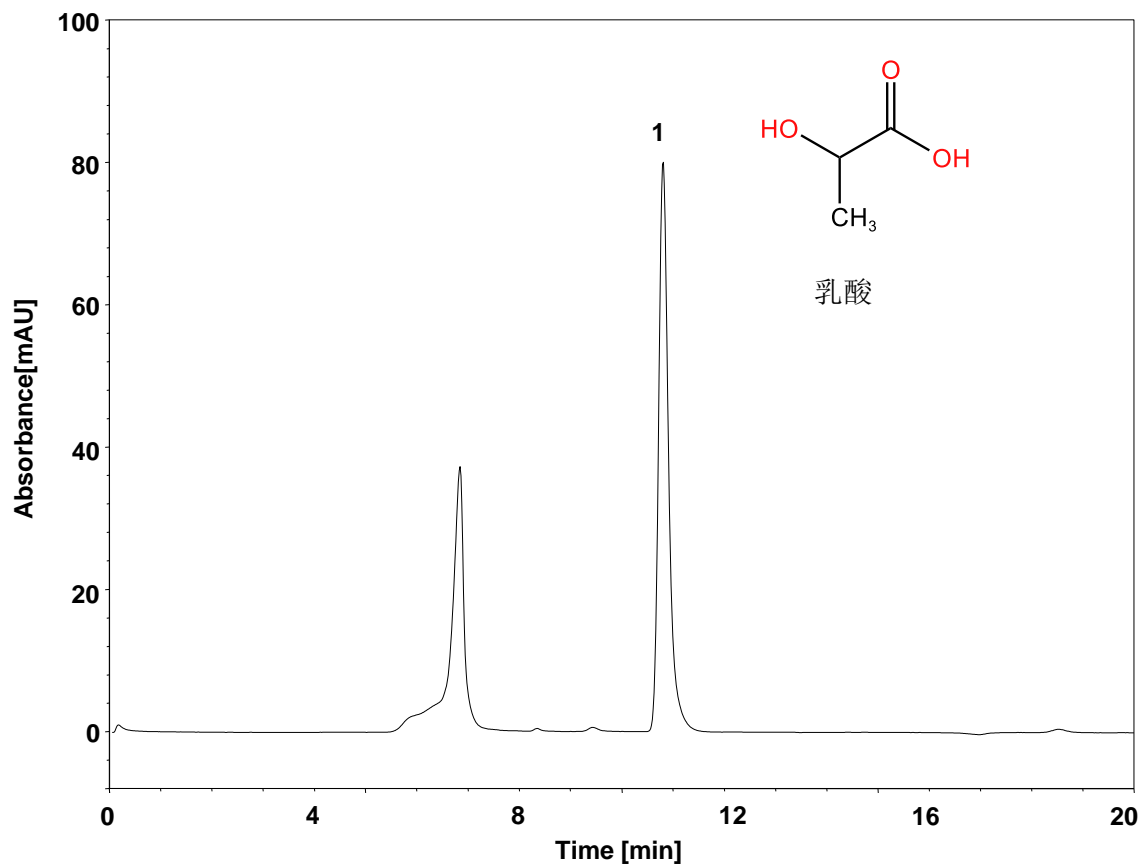


乳酸环丙沙星氯化钠注射液



Column: ChromCore Sugar-10H, 6 μ m
Dimension: 7.8 \times 300 mm
Mobile Phase: 5/95 v/v 乙腈/2.5 mM硫酸水
Flow Rate: 0.6 mL/min
Temperature: 45 $^{\circ}$ C
Injection: 20 μ L
Detection: UV 208 nm
Instrument: Waters 2695
Sample: 乳酸环丙沙星氯化钠注射液
Peak: 1. 乳酸

组分	保留时间 (min)	理论塔板数 (USP)	拖尾因子 (USP)	分离度 (USP)
乳酸	10.860	16407	1.331	4.166