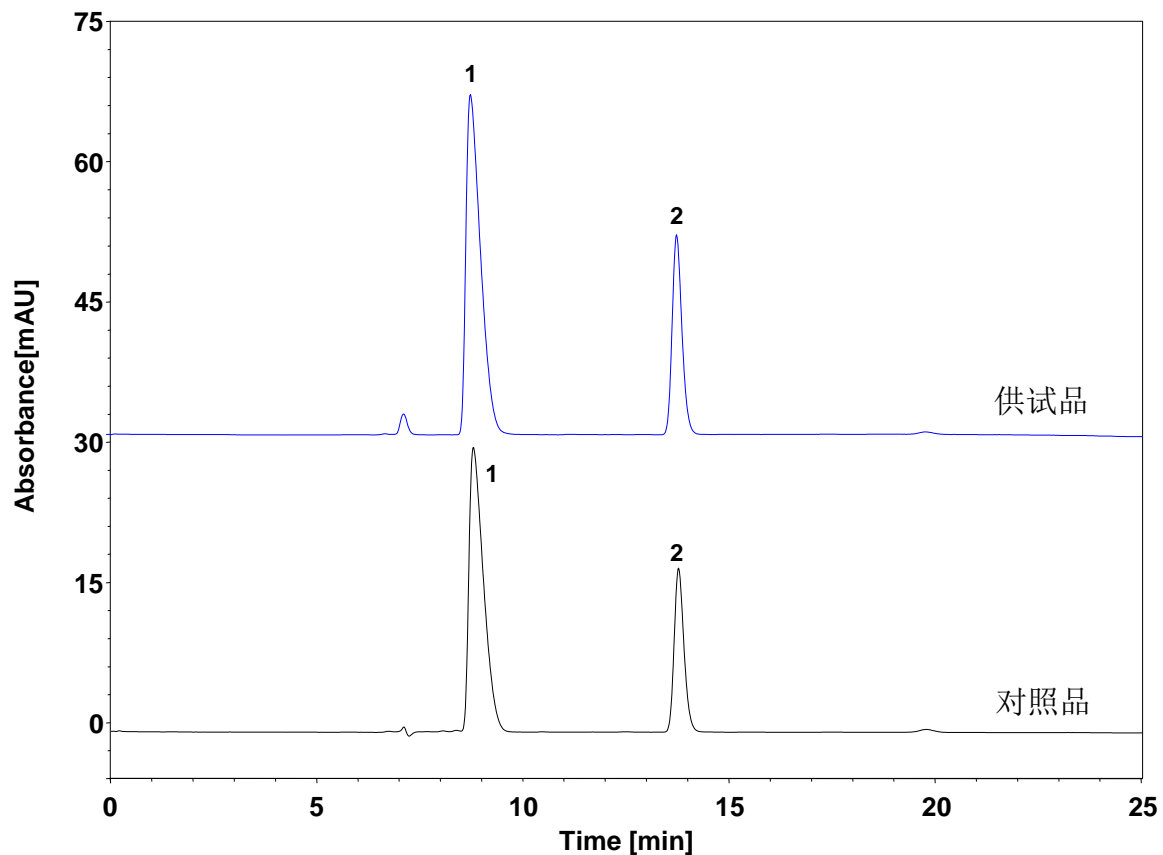


复方电解质注射液



Column: ChromCore Sugar-10H, 6 μ m
Dimension: 7.8 \times 300 mm
Mobile Phase: 25 mM硫酸水溶液
Flow Rate: 0.6 mL/min
Temperature: 60 $^{\circ}$ C
Injection: 20 μ L
Detection: UV 210 nm
Sample: 复方电解质注射液
Peaks:
1. 葡萄糖酸
2. 醋酸

对照	保留时间 (min)	峰面积	峰高	理论塔板数	拖尾因子	分离度
葡萄糖酸	8.799	886504	36446	2811	1.90	/
醋酸	13.767	345759	21059	16158	1.22	8.88