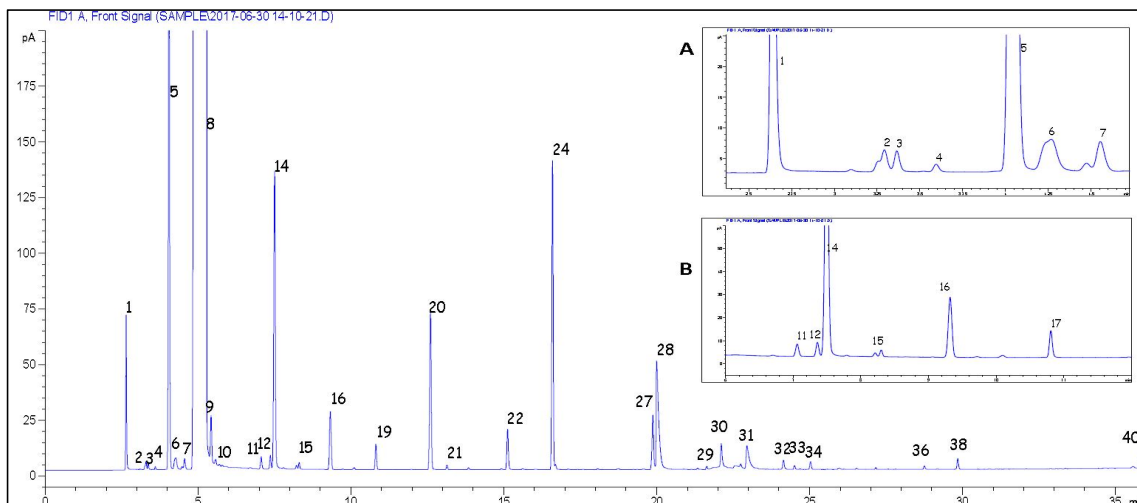




## 茅台在NanoChrom BP-INOWAX上的分离与检测



Column: NanoChrom BP-INOWAX  
 Dimension: 30m×0.32mm×0.50μm  
 Carrier: Hydrogen, column flow 1.3 mL/min  
 Inlet: Split, 240 °C, split ratio: 30: 1  
 Oven: 50 °C (hold 5 min) to 200 °C at 5 °C/min (hold 2 min)  
 Inject Volume: 1 uL  
 Detector: FID 260 °C

Peak	Compound	Retention time (min)	Peak	Compound	Retention time (min)
1	乙醛	2.64	17	异戊醇	12.599
2	丙醛	3.292	18	己酸乙酯	13.138
3	异丙醛	3.365	19	己酸丙酯	15.119
4	甲酸乙酯	3.595	20	乳酸乙酯	16.59
5	乙酸乙酯	4.043	21	辛酸乙酯	19.869
6	乙缩醛	4.267	22	乙酸	19.992
7	甲醇	4.555	23	壬酸乙酯	21.633
8	乙醇	5.263	24	丙酸	22.107
9	丙酸乙酯	5.419	25	己酸己酯	22.949
10	异丁酸乙酯	5.567	26	正丁酸	24.141
11	仲丁醇	7.06	27	未知杂质	24.504
12	丁酸乙酯	7.359	28	异戊酸	25.027
13	正丙醇	7.497	29	正己酸	28.754
14	异戊酸乙酯	8.302	30	辛酸	29.843
15	异丁醇	9.322	31	亚油酸乙酯	35.829
16	正丁醇	10.811			