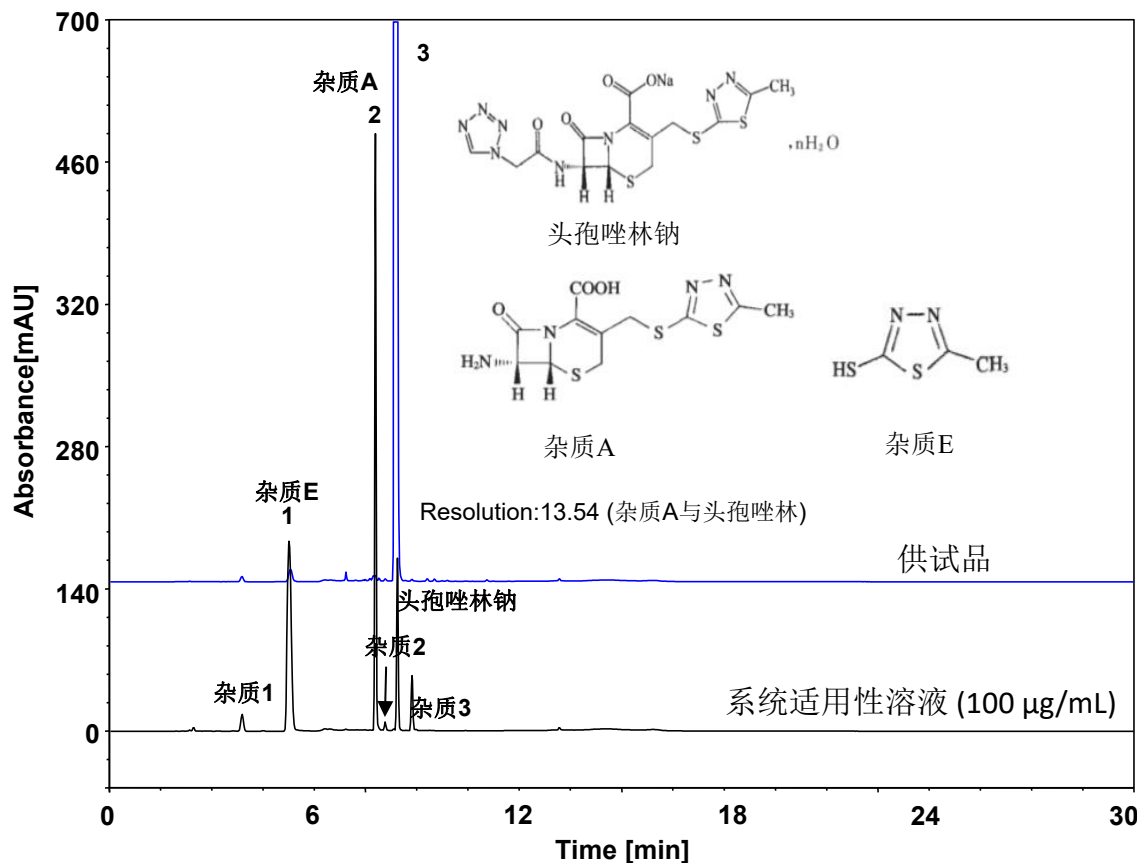


头孢唑林钠 (中国药典)



Column: ChromCore 120 C18, 5 µm

Dimension: 4.6 × 250 mm

Mobile Phase: A) 磷酸盐缓冲液, pH7.1

B) 乙腈

Gradient:	t (min)	%A	%B
	0	98	2
	2	98	2
	4	85	15
	10	60	40
	11.5	35	65
	12	35	65
	15	98	2
	30	98	2

Flow Rate: 1.2 mL/min

Temperature: 45 °C

Injection: 10 µL

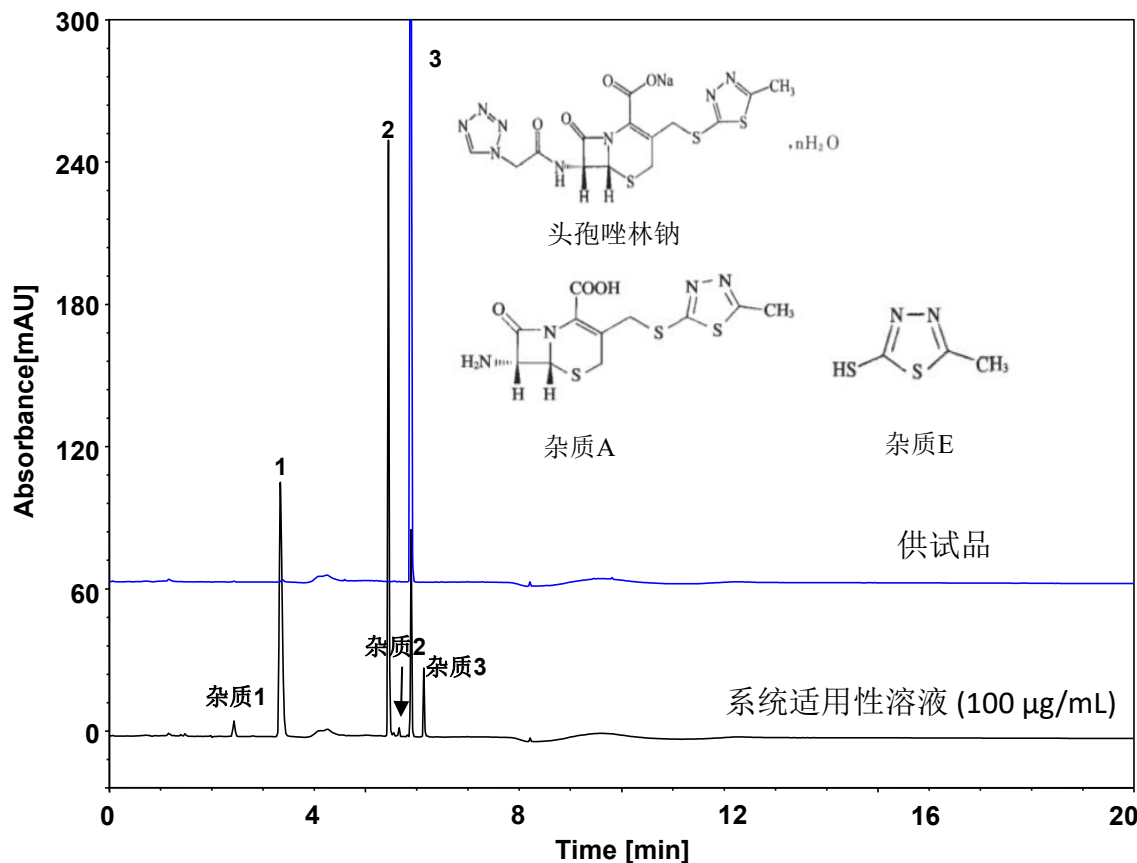
Detection: UV 254 nm

Peaks:

1. 头孢唑林钠杂质E
2. 头孢唑林钠杂质A
3. Cefazolin (头孢唑林)

测试要求: 中国药典要求头孢唑林钠的系统适用性溶液色谱图中, 按杂质E、杂质A和头孢唑林的顺序洗脱。杂质A峰与头孢唑林峰之间的分离度应不小于2.0, 头孢唑林峰与相对保留时间约为0.97和1.05处的杂质峰之间的分离度均应符合要求。

头孢唑林钠 (中国药典)-3 μm



Column: ChromCore 120 C18, 3 μm

Dimension: 4.6 \times 150 mm

Mobile Phase: A) 磷酸盐溶液, pH7.1

B) 乙腈

Gradient:	t (min)	%A	%B
	0	98	2
	1	98	2
	3	85	15
	6	60	40
	6.5	35	65
	7	35	65
	10	98	2
	20	98	2

Flow Rate: 1.2 mL/min

Temperature: 45 $^{\circ}\text{C}$

Injection: 10 μL

Detection: UV 254 nm

Peaks:
1. 头孢唑林钠杂质E
2. 头孢唑林钠杂质A
3. Cefazolin (头孢唑啉)

测试要求: 中国药典要求头孢唑林钠的系统适用性溶液色谱图中, 按杂质E、杂质A和头孢唑林的顺序洗脱。杂质A峰与头孢唑林峰之间的分离度应不小于2.0, 头孢唑林峰与相对保留时间约为0.97和1.05处的杂质峰之间的分离度均应符合要求。