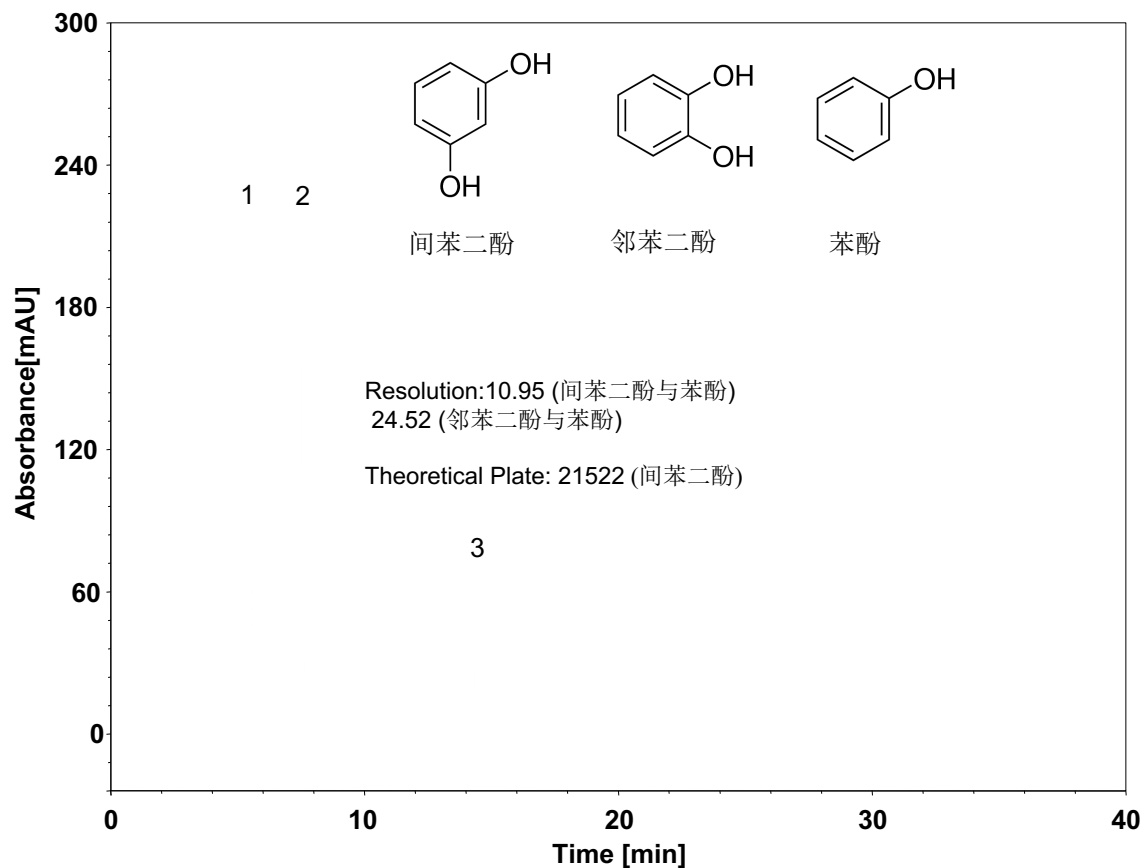


间苯二酚 (中国药典)

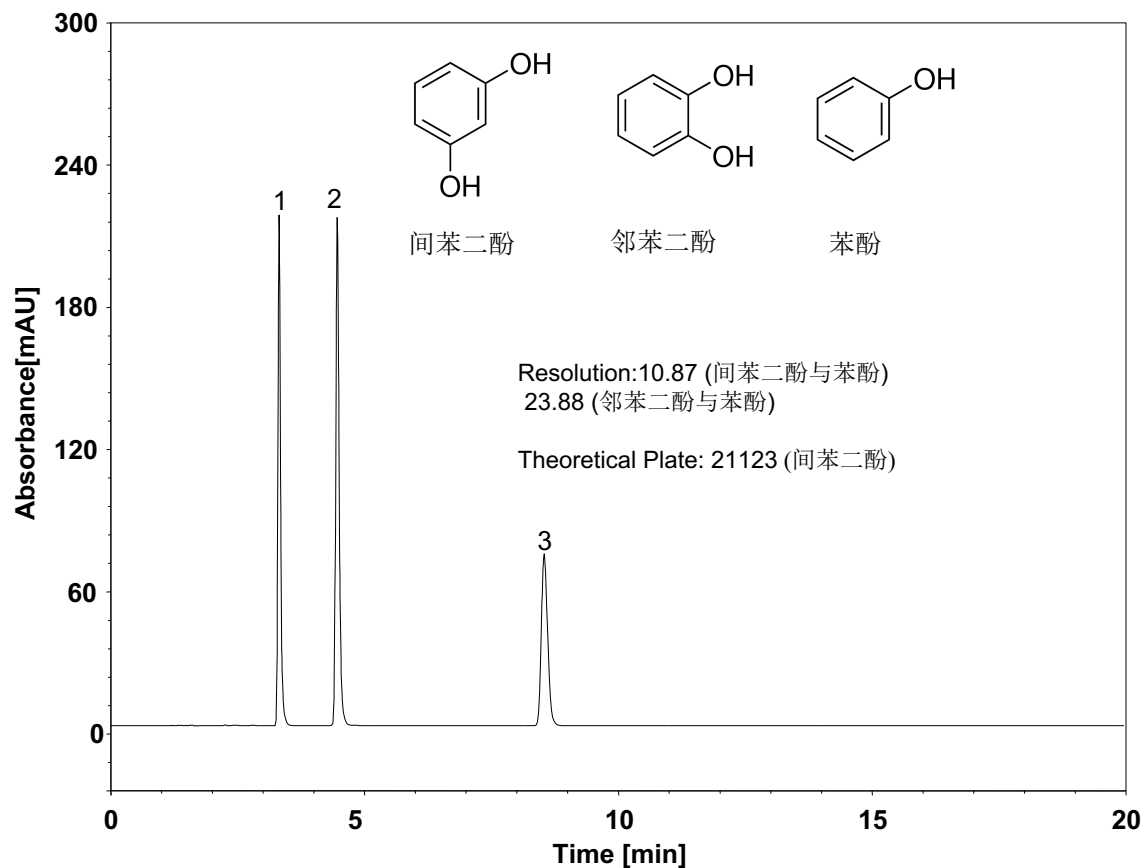


测试要求：中国药典要求间苯二酚的系统适用性溶液色谱图中，间苯二酚，邻苯二酚与苯酚之间的分离度均应符合要求，理论塔板数按间苯二酚峰计算不低于5000。

Column: ChromCore 120 C18, 5 μ m
Dimension: 4.6 \times 250 mm
Mobile Phase: 30/70 v/v 甲醇/磷酸盐缓冲液(1 L水溶液中含1.8 g Na_2HPO_4 , 2.8 g KH_2PO_4 , 1.0 g 庚烷磺酸钠, pH6.0)
Flow Rate: 1.0 mL/min
Temperature: 25 $^\circ\text{C}$
Injection: 20 μL
Detection: UV 276 nm
Sample: 系统适用性溶液 (100 $\mu\text{g}/\text{mL}$)
Diluent: 去离子水
Peaks:
1. 间苯二酚
2. 邻苯二酚
3. 苯酚

	保留时间 (min)	理论塔板数 (USP)	拖尾因子 (USP)	分离度 (USP)	信噪比 (S/N)
间苯二酚	5.604	21522	1.15	/	55.5
邻苯二酚	7.534	22803	1.12	10.95	/
苯酚	14.444	25176	1.11	24.52	/

间苯二酚 (中国药典)-3 μm

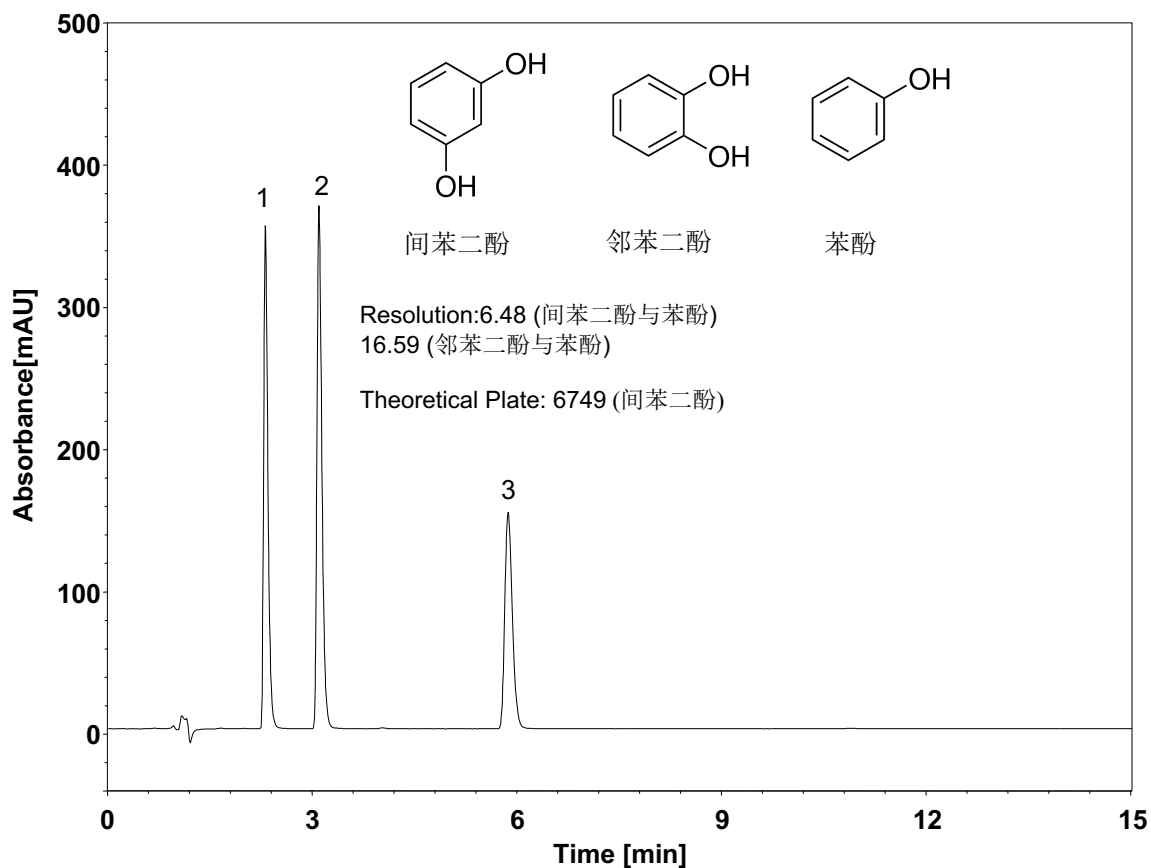


Column: ChromCore 120 C18, 3 μm
Dimension: 4.6 \times 150 mm
Mobile Phase: 30/70 v/v 甲醇/磷酸盐缓冲液(1 L水溶液中含1.8 g Na_2HPO_4 , 2.8 g KH_2PO_4 , 1.0 g庚烷磺酸钠, pH6.0)
Flow Rate: 1.0 mL/min
Temperature: 25 $^\circ\text{C}$
Injection: 20 μL
Detection: UV 276 nm
Sample: 系统适用性溶液 (100 $\mu\text{g}/\text{mL}$)
Diluent: 去离子水
Peaks:
1. 间苯二酚
2. 邻苯二酚
3. 苯酚

	保留时间 (min)	理论塔板数 (USP)	拖尾因子 (USP)	分离度 (USP)	信噪比 (S/N)
间苯二酚	3.331	21123	1.32	/	47.2
邻苯二酚	4.477	22555	1.29	10.87	/
苯酚	8.564	23578	1.18	23.88	/

测试要求: 中国药典要求间苯二酚的系统适用性溶液色谱图中, 间苯二酚, 邻苯二酚与苯酚之间的分离度均应符合要求, 理论塔板数按间苯二酚峰计算不低于5000。

间苯二酚 (中国药典)-UHPLC



测试要求：中国药典要求间苯二酚的系统适用性溶液色谱图中，间苯二酚，邻苯二酚与苯酚之间的分离度均应符合要求，理论塔板数按间苯二酚峰计算不低于5000。

Column: ChromCore 120 C18, 1.8 μm
Dimension: 2.1 \times 100 mm
Mobile Phase: 30/70 v/v 甲醇/磷酸盐缓冲液(1 L水溶液中含1.8 g Na_2HPO_4 , 2.8 g KH_2PO_4 , 1.0 g庚烷磺酸钠, pH6.0)
Flow Rate: 1.0 mL/min
Temperature: 25 $^\circ\text{C}$
Injection: 5 μL
Detection: UV 276 nm
Sample: 系统适用性溶液 (100 $\mu\text{g}/\text{mL}$)
Diluter: 去离子水
Peaks: 1. 间苯二酚
2. 邻苯二酚
3. 苯酚

	保留时间 (min)	理论塔板数 (USP)	拖尾因子 (USP)	分离度 (USP)	信噪比 (S/N)
间苯二酚	2.300	6749	1.51	/	16.2
邻苯二酚	3.087	8907	1.40	6.48	/
苯酚	5.857	13313	1.28	16.59	/