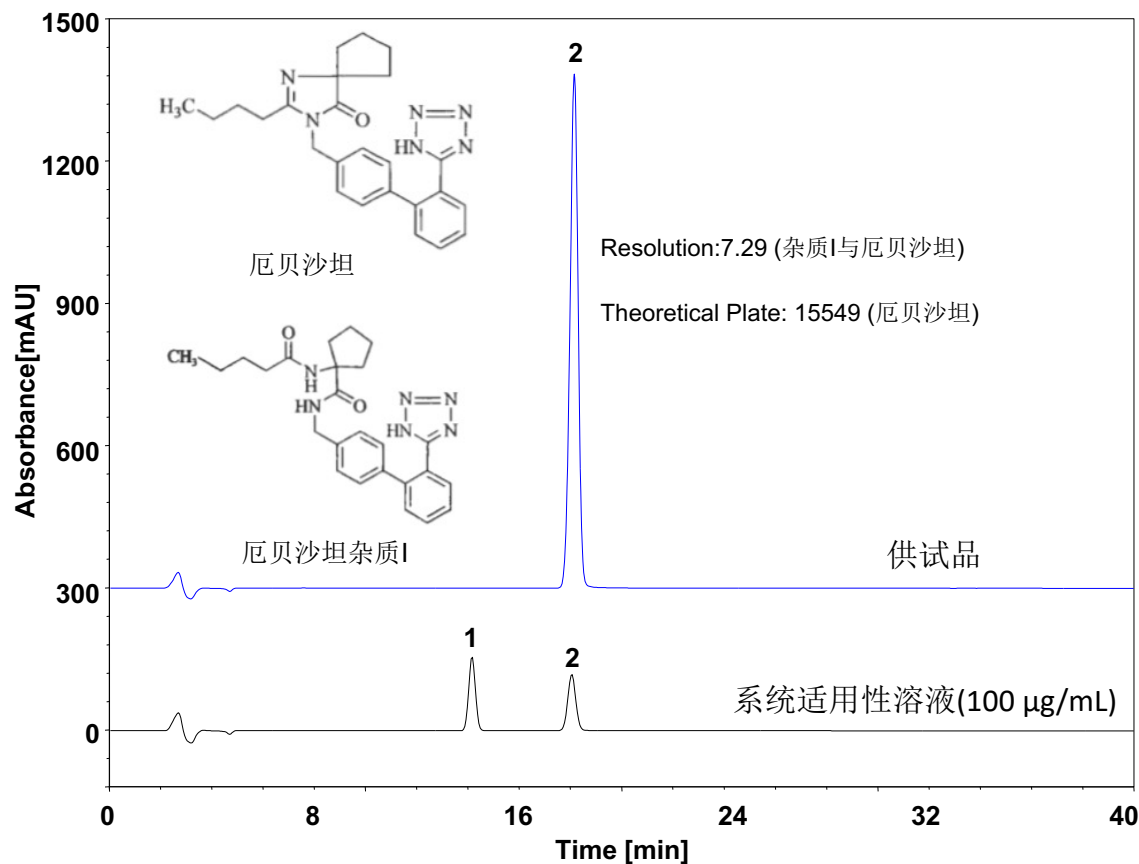


# 厄贝沙坦 (中国药典)

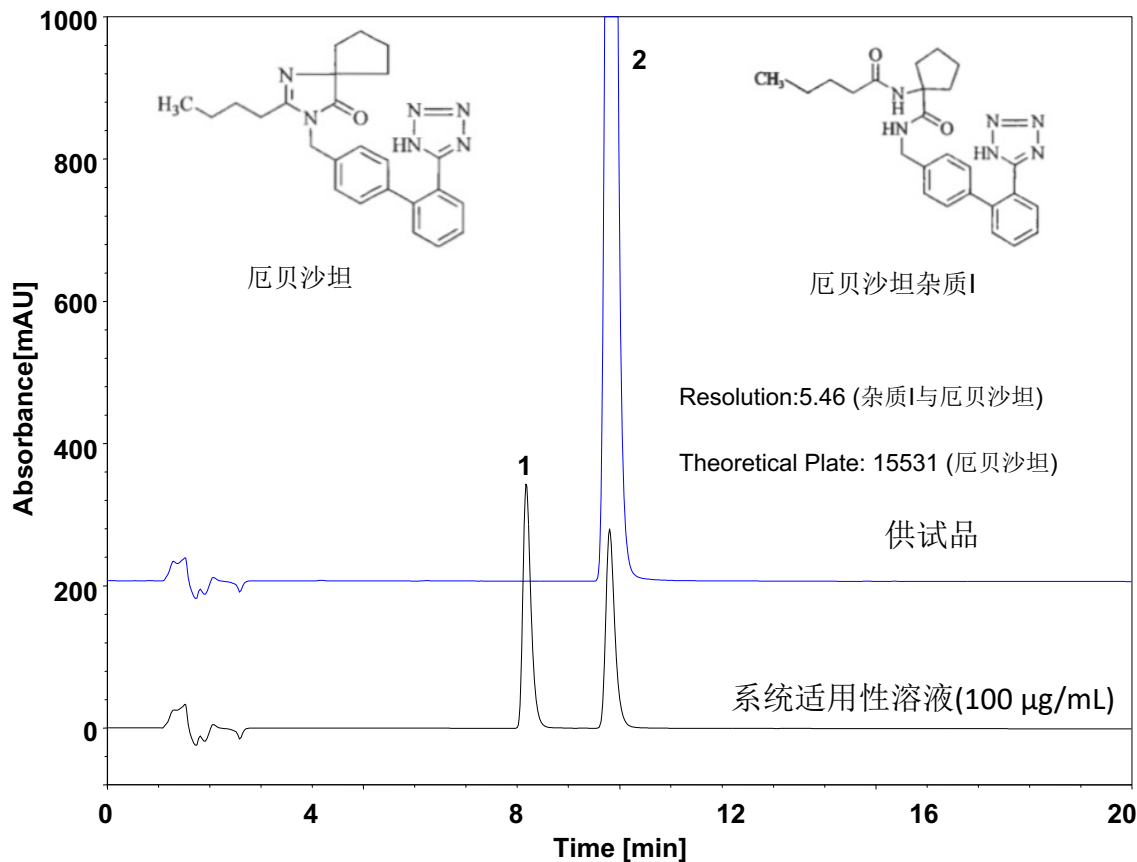


Column: ChromCore 120 C18, 5  $\mu$ m  
 Dimension: 4.6  $\times$  250 mm  
 Mobile Phase: 38/62 v/v 乙腈/磷酸溶液 (三乙胺调节pH值至3.2)  
 Flow Rate: 1.0 mL/min  
 Temperature: 25  $^{\circ}$ C  
 Injection: 10  $\mu$ L  
 Detection: UV 220 nm  
 Peaks: 1. 杂质I  
 2. Irbesartan (厄贝沙坦)

	保留时间 (min)	理论塔板数 (USP)	拖尾因子 (USP)	分离度 (USP)	信噪比 (S/N)
杂质I	14.133	13244	1.02	/	/
厄贝沙坦	18.033	15549	1.02	7.29	12.1

测试要求: 中国药典要求厄贝沙坦的系统适用性溶液色谱图中, 出峰顺序依次为杂质I峰、厄贝沙坦峰, 杂质I峰与厄贝沙坦峰的分离度应大于2.0, 理论板数按厄贝沙坦峰计算不低于2000。

# 厄贝沙坦 (中国药典)-3 $\mu\text{m}$

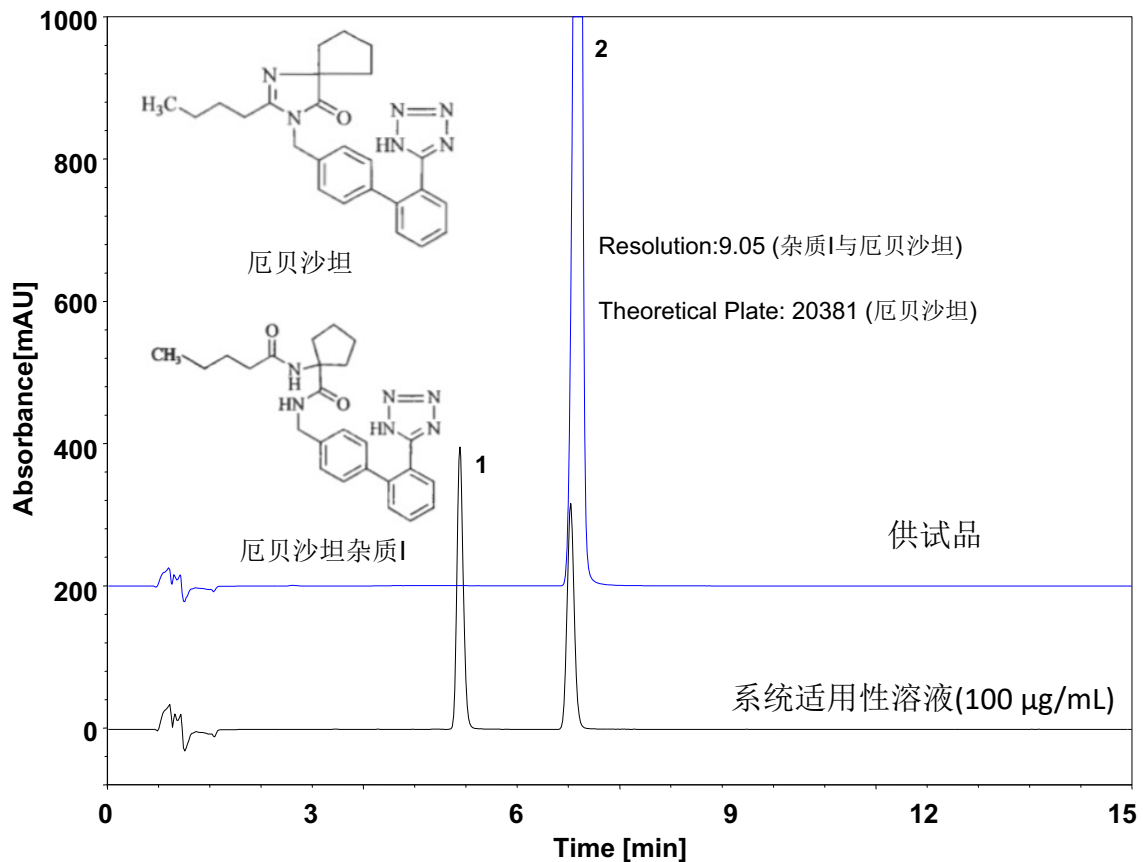


Column: ChromCore 120 C18, 3  $\mu\text{m}$   
Dimension: 4.6  $\times$  150 mm  
Mobile Phase: 38/62 v/v 乙腈/磷酸溶液 (三乙胺调节pH值至3.2)  
Flow Rate: 1.0 mL/min  
Temperature: 25  $^{\circ}\text{C}$   
Injection: 10  $\mu\text{L}$   
Detection: UV 220 nm  
Peaks: 1. 杂质I  
2. Irbesartan (厄贝沙坦)

	保留时间 (min)	理论塔板数 (USP)	拖尾因子 (USP)	分离度 (USP)	信噪比 (S/N)
杂质I	8.183	13333	1.48	/	/
厄贝沙坦	9.817	15531	1.38	5.46	13.6

测试要求: 中国药典要求厄贝沙坦的系统适用性溶液色谱图中, 出峰顺序依次为杂质I峰、厄贝沙坦峰, 杂质I峰与厄贝沙坦峰的分离度应大于2.0, 理论板数按厄贝沙坦峰计算不低于2000。

# 厄贝沙坦 (中国药典)-UHPLC



Column: ChromCore 120 C18, 1.8 µm  
Dimension: 2.1 × 100 mm  
Mobile Phase: 38/62 v/v 乙腈/磷酸溶液 (三乙胺调节pH值至3.2)  
Flow Rate: 0.25 mL/min  
Temperature: 25 °C  
Injection: 2 µL  
Detection: UV 220 nm  
Peaks: 1. 杂质I  
2. Irbesartan (厄贝沙坦)

	保留时间 (min)	理论塔板数 (USP)	拖尾因子 (USP)	分离度 (USP)	信噪比 (S/N)
杂质I	5.153	14905	1.15	/	/
厄贝沙坦	6.777	20381	1.08	9.05	14.6

测试要求: 中国药典要求厄贝沙坦的系统适用性溶液色谱图中, 出峰顺序依次为杂质I峰、厄贝沙坦峰, 杂质I峰与厄贝沙坦峰的分离度应大于2.0, 理论板数按厄贝沙坦峰计算不低于2000。