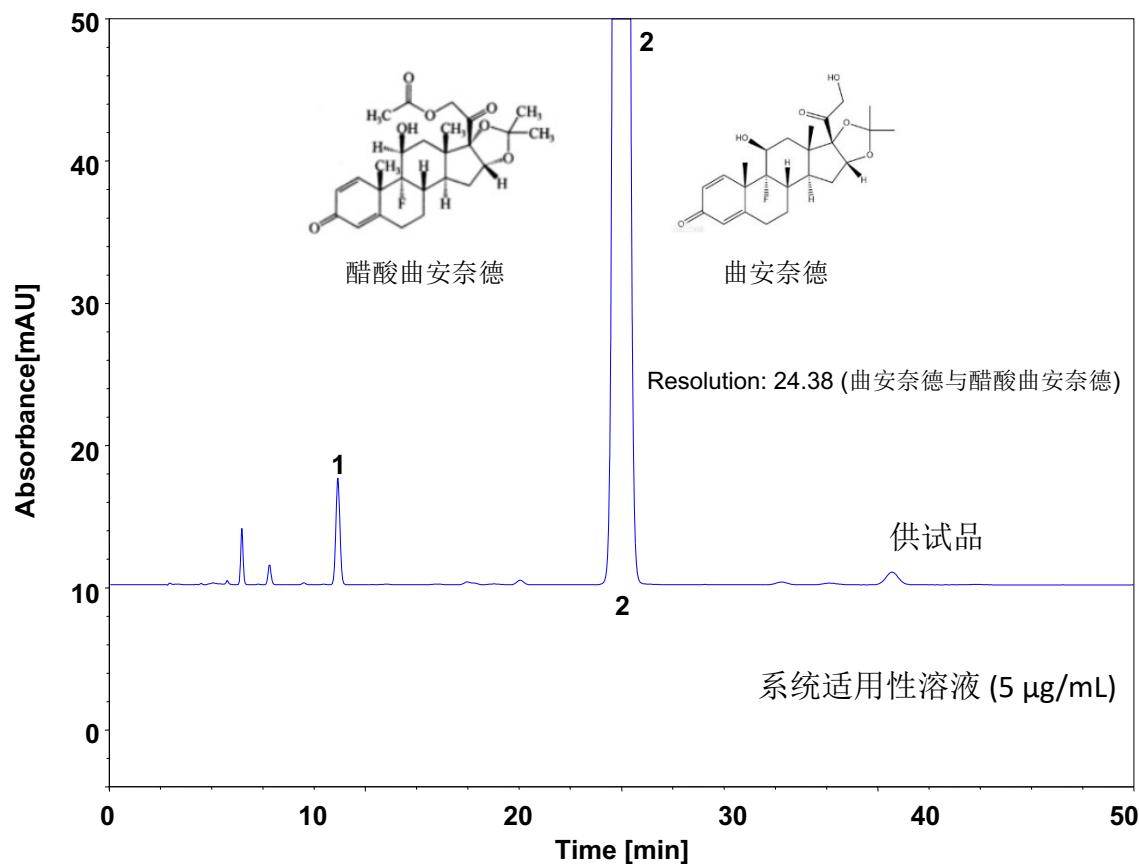


醋酸曲安奈德 (中国药典)

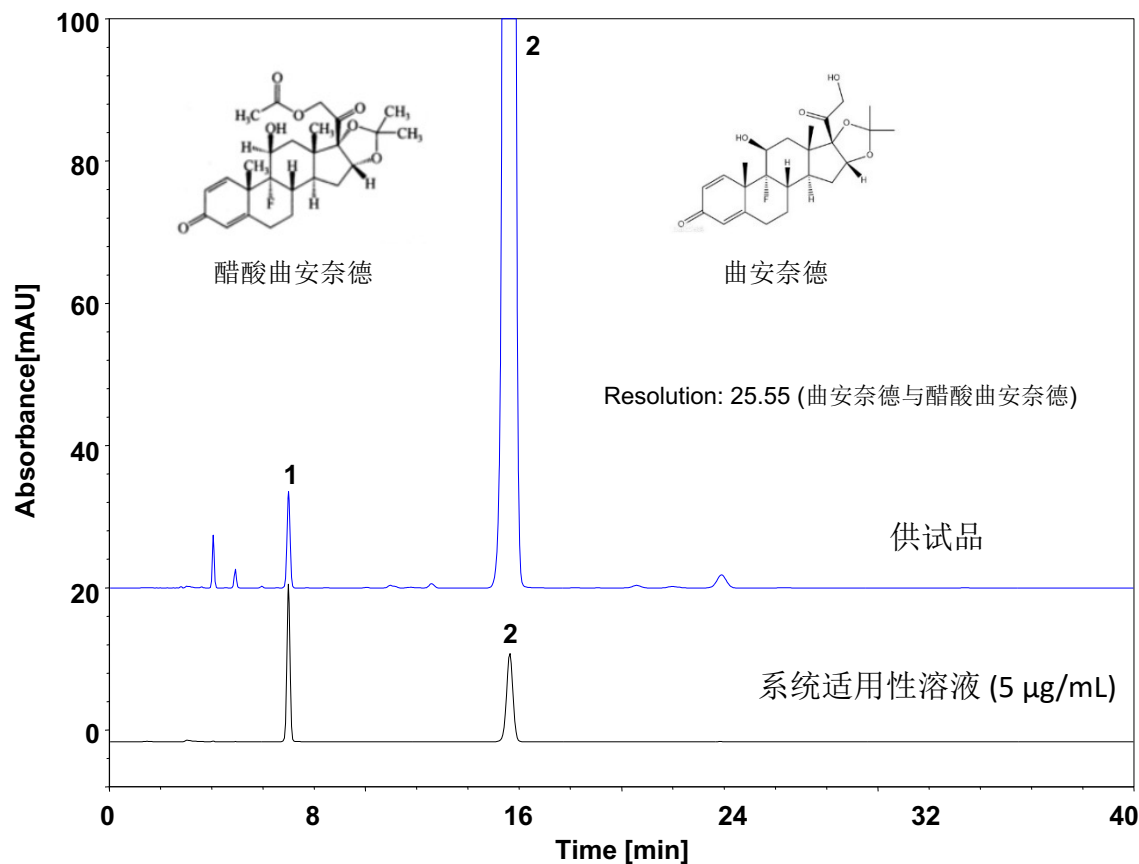


测试要求：中国药典要求醋酸曲安奈德的系统适用性溶液色谱图中，出峰顺序为曲安奈德、醋酸曲安奈德，曲安奈德峰与醋酸曲安奈德峰之间的分离度应大于10.0。

Column: ChromCore AQ C18, 5 µm
Dimension: 4.6 × 250 mm
Mobile Phase: 60/40 v/v 甲醇/水
Flow Rate: 1.0 mL/min
Temperature: 25 °C
Injection: 20 µL
Detection: UV 240 nm
Peaks:
1. 曲安奈德
2. Triamcinolone Acetonide Acetate (醋酸曲安奈德)

	保留时间 (min)	理论塔板数 (USP)	拖尾因子 (USP)	分离度 (USP)	信噪比 (S/N)
曲安奈德	11.113	15162	1.03	/	/
醋酸曲安奈德	24.973	16577	1.03	24.38	42.7

醋酸曲安奈德 (中国药典)-3 μm



Column: ChromCore AQ C18, 3 μm
Dimension: 4.6 \times 150 mm
Mobile Phase: 60/40 v/v 甲醇/水
Flow Rate: 1.0 mL/min
Temperature: 25 $^{\circ}\text{C}$
Injection: 20 μL
Detection: UV 240 nm
Peaks:
1. 曲安奈德
2. Triamcinolone Acetonide Acetate (醋酸曲安奈德)

	保留时间 (min)	理论塔板数 (USP)	拖尾因子 (USP)	分离度 (USP)	信噪比 (S/N)
曲安奈德	6.977	16765	1.00	/	/
醋酸曲安奈德	15.627	18348	0.98	25.55	99.2

测试要求：中国药典要求醋酸曲安奈德的系统适用性溶液色谱图中，出峰顺序为曲安奈德、醋酸曲安奈德，曲安奈德峰与醋酸曲安奈德峰之间的分离度应大于10.0。