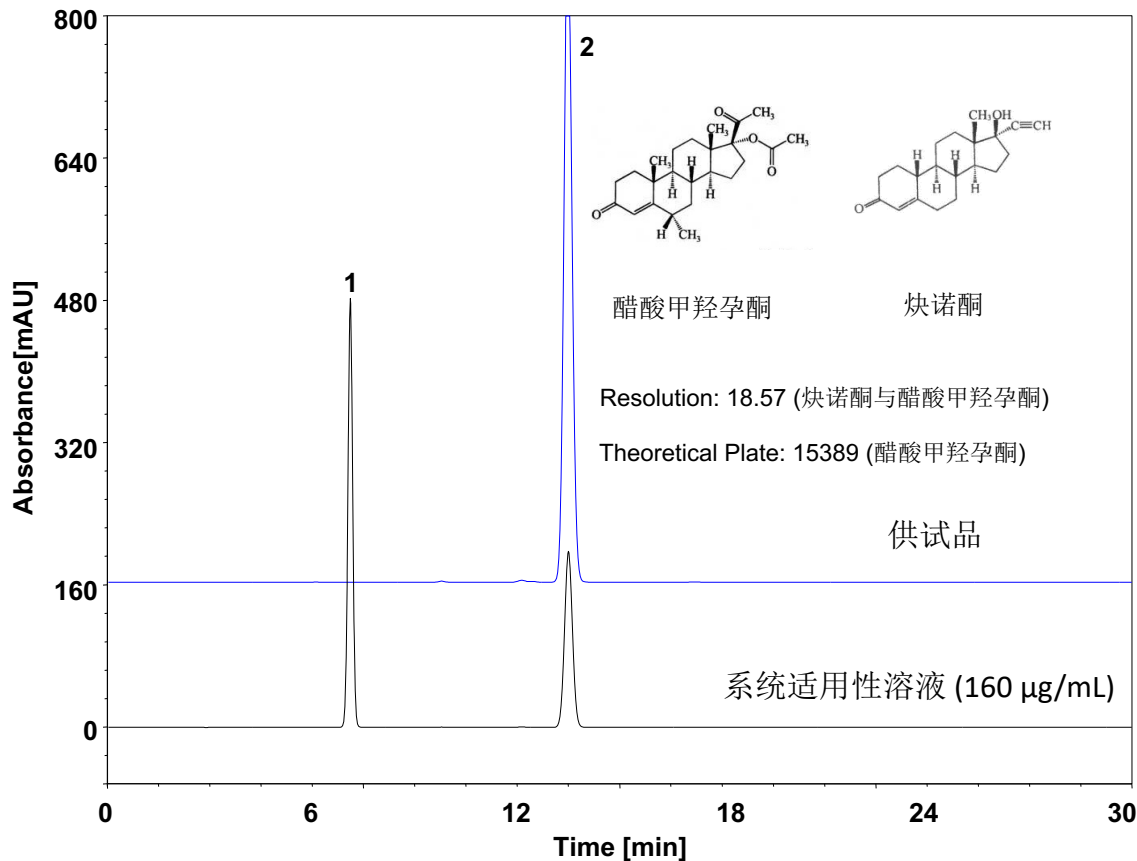


醋酸甲羟孕酮 (中国药典)

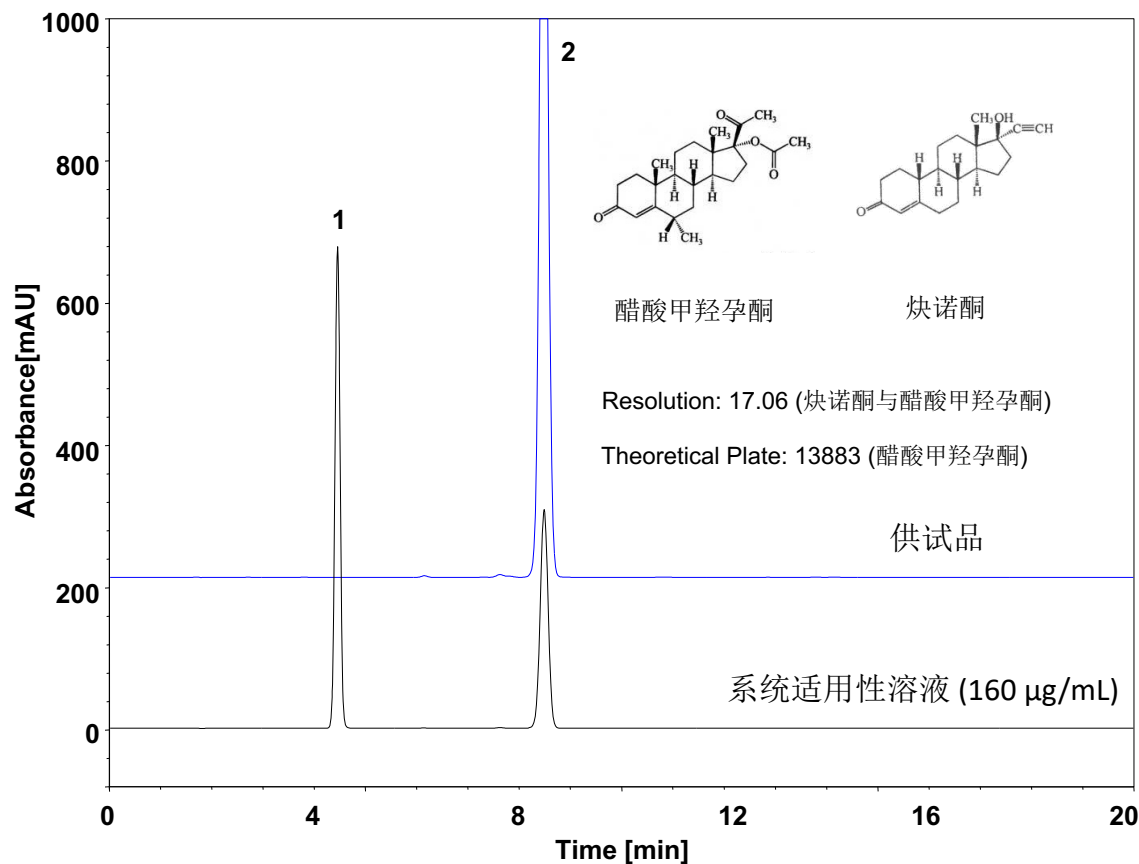


Column: ChromCore AQ C18, 5 µm
Dimension: 4.6 × 250 mm
Mobile Phase: 70/30 v/v 甲醇/水
Flow Rate: 1.0 mL/min
Temperature: 25 °C
Injection: 10 µL
Detection: UV 254 nm
Peaks:
1. 炔诺酮
2. Medroxyprogesterone Acetate (醋酸甲羟孕酮)

	保留时间 (min)	理论塔板数 (USP)	拖尾因子 (USP)	分离度 (USP)	信噪比 (S/N)
炔诺酮	7.093	12521	1.01	/	/
醋酸甲羟孕酮	13.487	15389	1.04	18.57	31.5

测试要求：中国药典要求醋酸甲羟孕酮的系统适用性溶液的色谱图中，理论板数按醋酸甲羟孕酮峰计算应不低于2000，醋酸甲羟孕酮峰与炔诺酮峰之间的分离度应大于3.0，醋酸甲羟孕酮峰前的杂质峰与醋酸甲羟孕酮峰的分度应符合要求。

醋酸甲羟孕酮 (中国药典)-3 μm



测试要求：中国药典要求醋酸甲羟孕酮的系统适用性溶液的色谱图中，理论板数按醋酸甲羟孕酮峰计算应不低于2000，醋酸甲羟孕酮峰与炔诺酮峰之间的分离度应大于3.0，醋酸甲羟孕酮峰前的杂质峰与醋酸甲羟孕酮峰的分离度应符合要求。

Column: ChromCore AQ C18, 3 μm
Dimension: 4.6 \times 150 mm
Mobile Phase: 70/30 v/v 甲醇/水
Flow Rate: 1.0 mL/min
Temperature: 25 $^{\circ}\text{C}$
Injection: 10 μL
Detection: UV 254 nm
Peaks: 1. 炔诺酮
2. Medroxyprogesterone Acetate (醋酸甲羟孕酮)

	保留时间 (min)	理论塔板数 (USP)	拖尾因子 (USP)	分离度 (USP)	信噪比 (S/N)
炔诺酮	4.447	9184	1.00	/	/
醋酸甲羟孕酮	8.487	13883	0.99	17.06	87.7