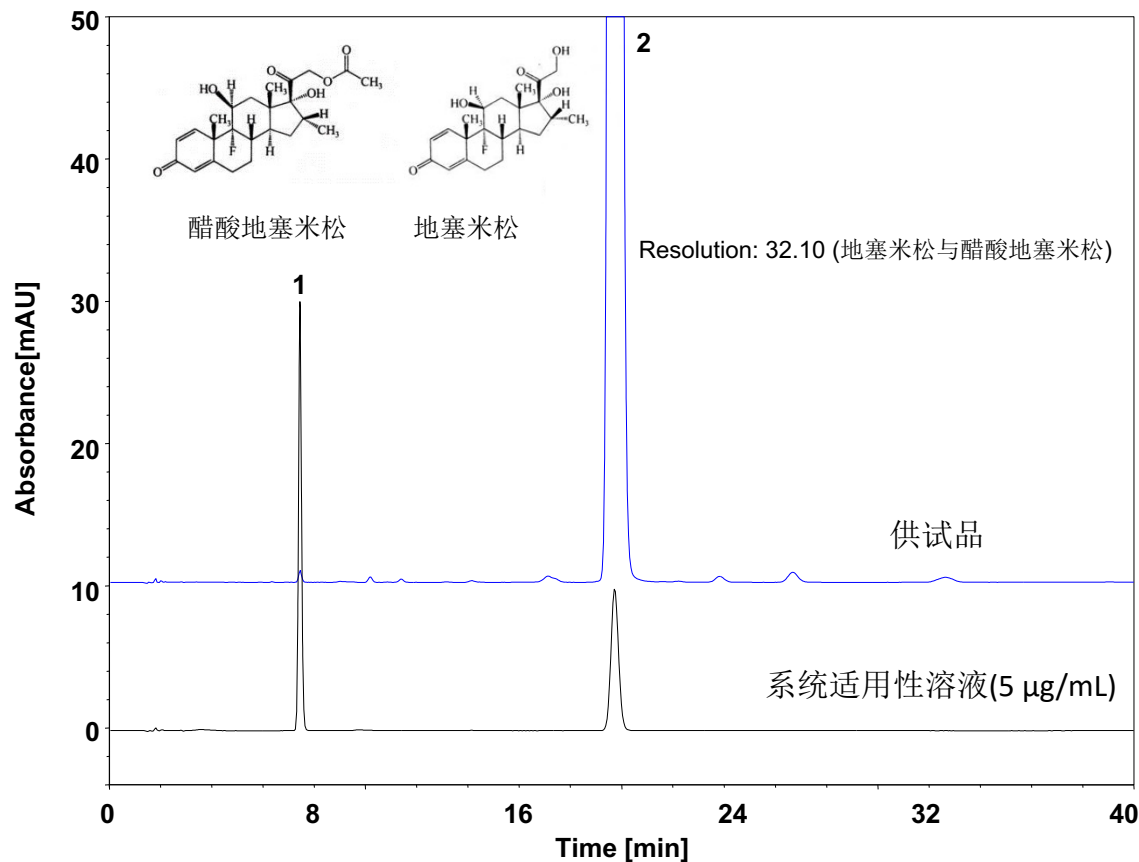


醋酸地塞米松 (中国药典)

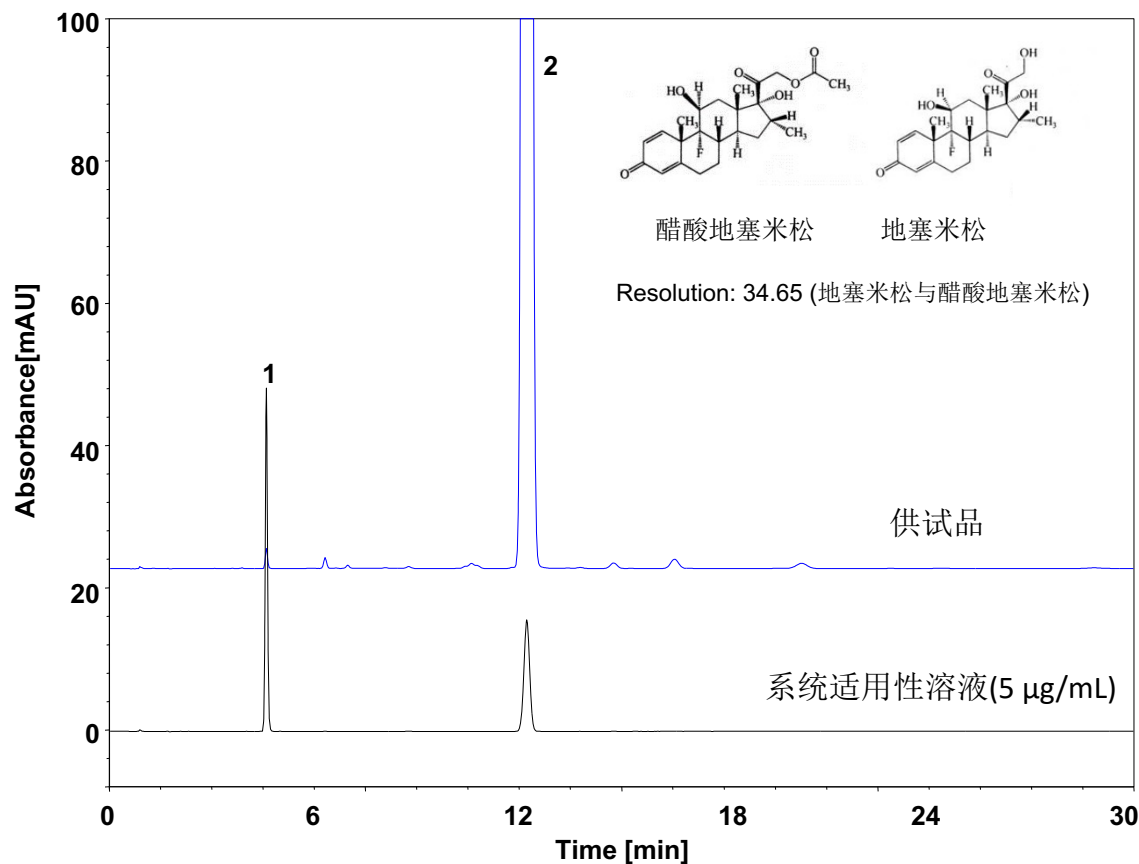


Column: ChromCore 120 C18, 5 µm
Dimension: 4.6×250 mm
Mobile Phase: 40/60 v/v 乙腈/水
Flow Rate: 1.0 mL/min
Temperature: 25 °C
Injection: 20 µL
Detection: UV 240 nm
Peaks:
1. 地塞米松
2. Dexamethasone Acetate (醋酸地塞米松)

	保留时间 (min)	理论塔板数 (USP)	拖尾因子 (USP)	分离度 (USP)	信噪比 (S/N)
地塞米松	7.410	18684	1.11	/	/
醋酸地塞米松	19.713	20579	1.06	32.10	56.1

测试要求: 中国药典要求醋酸地塞米松的系统适用性色谱图中, 出峰顺序依次为地塞米松与醋酸地塞米松, 地塞米松峰与醋酸地塞米松峰之间的分离度应大于20.0。

醋酸地塞米松 (中国药典)-3 μm

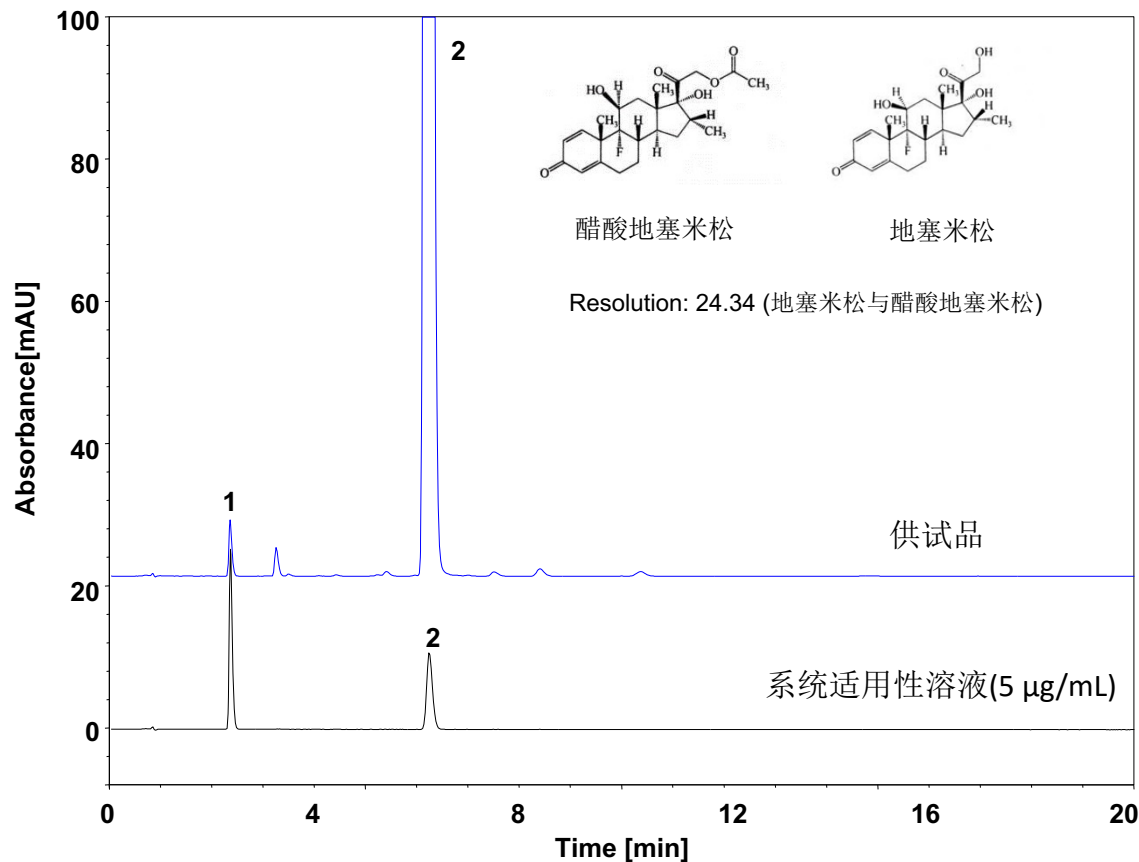


Column: ChromCore 120 C18, 3 μm
Dimension: 4.6 \times 150 mm
Mobile Phase: 40/60 v/v 乙腈/水
Flow Rate: 1.0 mL/min
Temperature: 25 $^{\circ}\text{C}$
Injection: 20 μL
Detection: UV 240 nm
Peaks:
1. 地塞米松
2. Dexamethasone Acetate (醋酸地塞米松)

	保留时间 (min)	理论塔板数 (USP)	拖尾因子 (USP)	分离度 (USP)	信噪比 (S/N)
地塞米松	4.583	22386	1.06	/	/
醋酸地塞米松	12.217	23601	1.01	34.65	38.7

测试要求: 中国药典要求醋酸地塞米松的系统适用性色谱图中, 出峰顺序依次为地塞米松与醋酸地塞米松, 地塞米松峰与醋酸地塞米松峰之间的分离度应大于20.0。

醋酸地塞米松 (中国药典)-UHPLC



Column: ChromCore 120 C18, 1.8 µm
Dimension: 2.1 × 100 mm
Mobile Phase: 40/60 v/v 乙腈/水
Flow Rate: 0.3 mL/min
Temperature: 25 °C
Injection: 5 µL
Detection: UV 240 nm
Peaks:
1. 地塞米松
2. Dexamethasone Acetate (醋酸地塞米松)

	保留时间 (min)	理论塔板数 (USP)	拖尾因子 (USP)	分离度 (USP)	信噪比 (S/N)
地塞米松	2.334	7309	1.38	/	/
醋酸地塞米松	6.220	14020	1.21	24.34	55.2

测试要求：中国药典要求醋酸地塞米松的系统适用性色谱图中，出峰顺序依次为地塞米松与醋酸地塞米松，地塞米松峰与醋酸地塞米松峰之间的分离度应大于20.0。