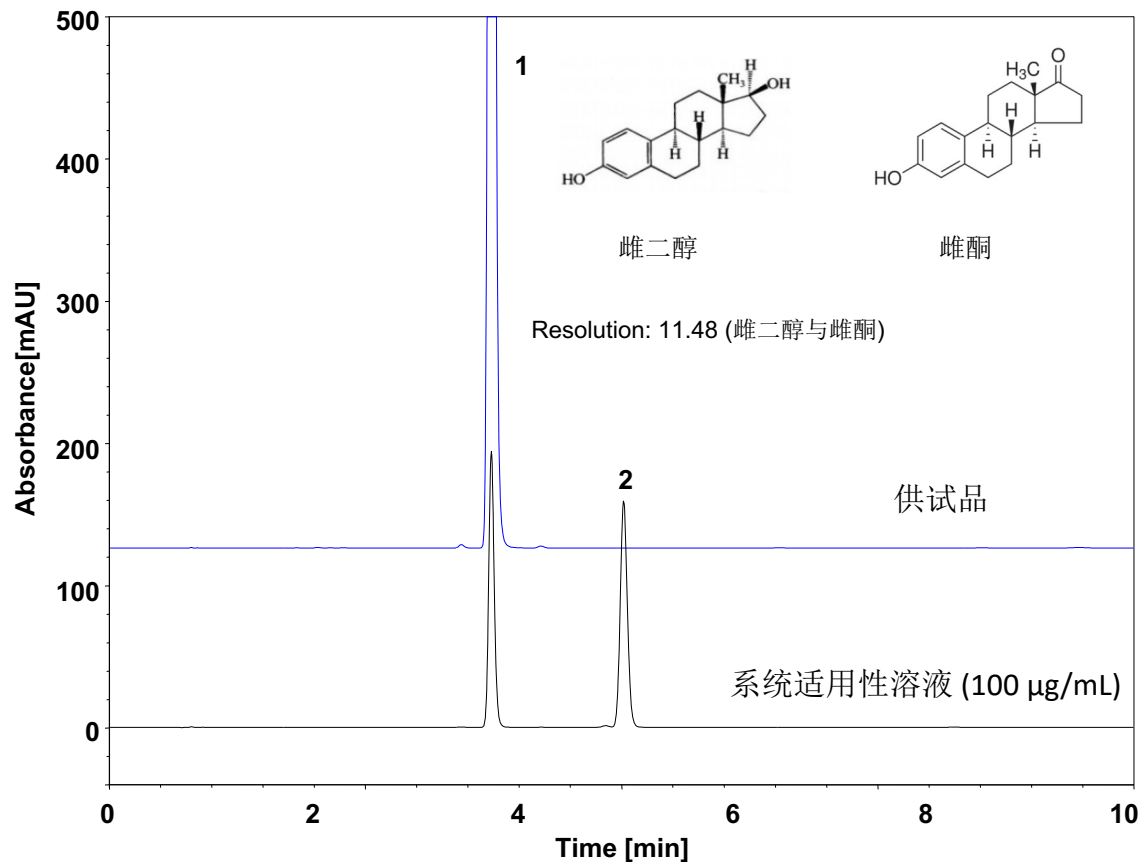


雌二醇 (中国药典)-3 μm



Column: ChromCore 120 C18, 3 μm
Dimension: 4.6 \times 150 mm
Mobile Phase: 55/45 v/v 乙腈/水
Flow Rate: 1.0 mL/min
Temperature: 25 $^{\circ}\text{C}$
Injection: 5 μL
Detection: UV 220 nm
Peaks: 1. Estradiol (雌二醇)
2. Oestrone (雌酮)

	保留时间 (min)	理论塔板数 (USP)	拖尾因子 (USP)	分离度 (USP)	信噪比 (S/N)
雌二醇	3.730	23356	1.10	/	/
雌酮	5.020	24985	1.11	11.48	68.2

测试要求: 中国药典要求雌二醇的系统适用性溶液色谱图中, 雌二醇峰与雌酮峰之间的分离度应大于2.0。