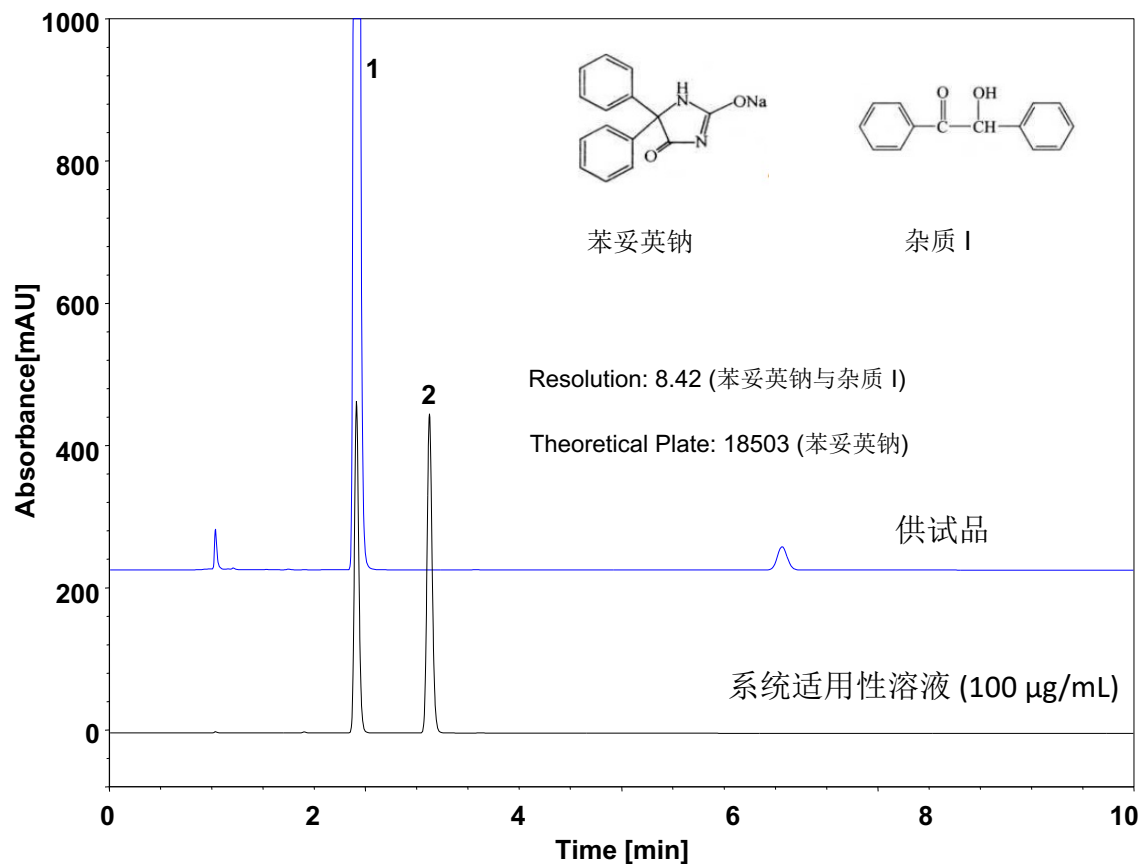


# 苯妥英钠 (中国药典)-3 $\mu\text{m}$



测试要求：中国药典要求苯妥英钠的系统适用性溶液色谱图中，出峰顺序为苯妥英钠与杂质 I，两峰之间的分离度应符合要求，理论板数按苯妥英钠峰计算不低于5000。

Column: ChromCore 120 C18, 3  $\mu\text{m}$   
Dimension: 4.6  $\times$  150 mm  
Mobile Phase: 35/20/45 v/v/v 乙腈/甲醇/0.05 mol/L的磷酸二氢铵溶液 (用磷酸调节 pH值至2.5)  
Flow Rate: 1.5 mL/min  
Temperature: 25  $^{\circ}\text{C}$   
Injection: 10  $\mu\text{L}$   
Detection: UV 220 nm  
Peaks: 1. Phenytoin Sodium(苯妥英钠)  
2. 杂质 I

	保留时间 (min)	理论塔板数 (USP)	拖尾因子 (USP)	分离度 (USP)	信噪比 (S/N)
苯妥英钠	2.410	15320	1.15	/	21.0
杂质 I	3.123	18603	1.13	8.42	/