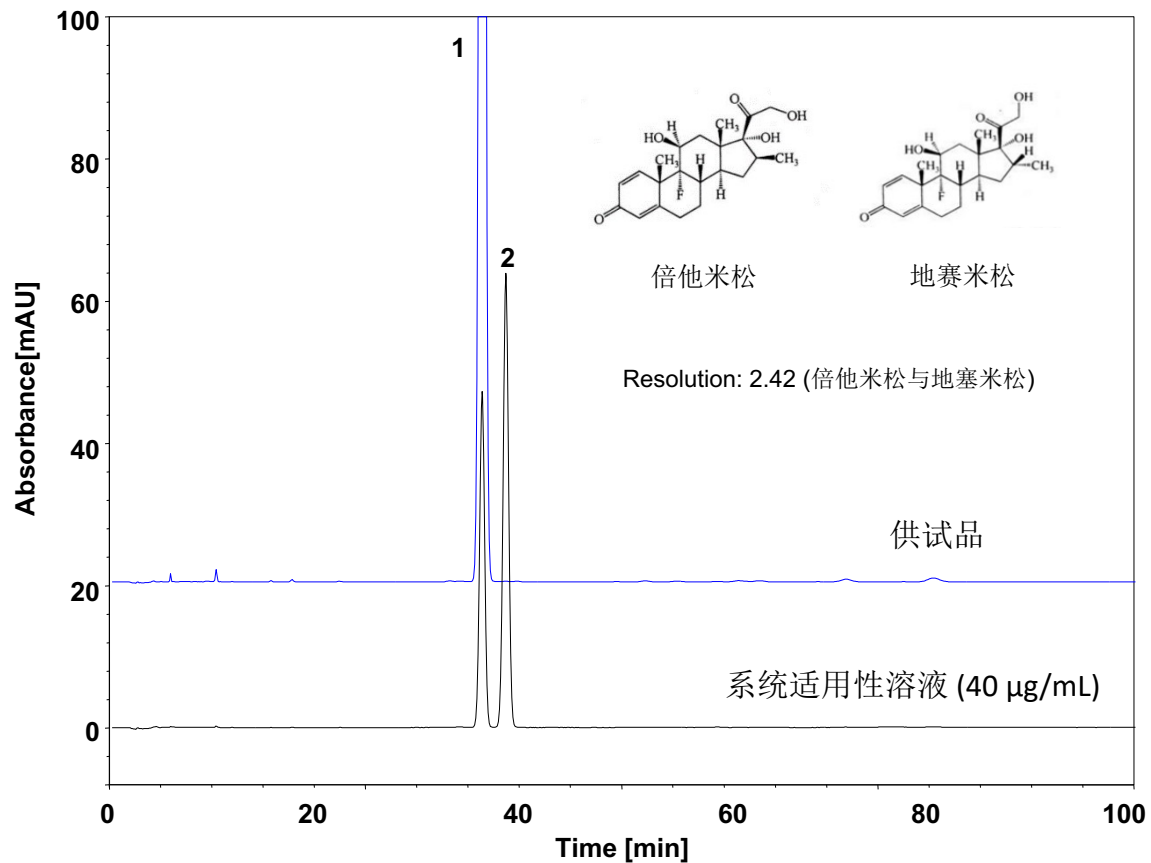


倍他米松 (中国药典)

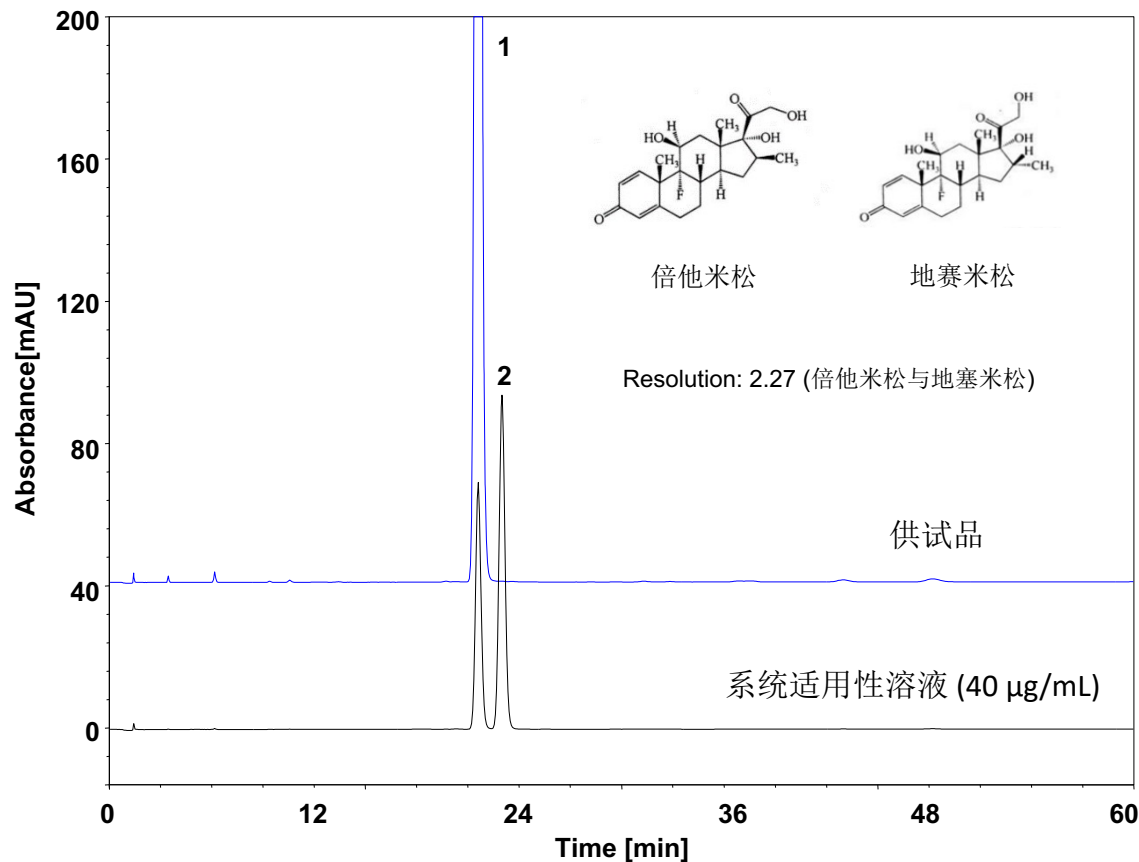


Column: ChromCore AQ C18, 5 µm
Dimension: 4.6 × 250 mm
Mobile Phase: 25/75 v/v 乙腈/水
Flow Rate: 1.0 mL/min
Temperature: 25 °C
Injection: 20 µL
Detection: UV 240 nm
Peaks: 1. Betamethasone (倍他米松)
2. 地塞米松

	保留时间 (min)	理论塔板数 (USP)	拖尾因子 (USP)	分离度 (USP)	信噪比 (S/N)
倍他米松	36.157	24315	1.01	/	18.3
地塞米松	38.470	24275	1.01	2.42	/

测试要求: 中国药典要求倍他米松的系统适用性溶液色谱图中, 倍他米松峰与地塞米松峰之间的分离度应大于1.9。

倍他米松 (中国药典)-3 μm

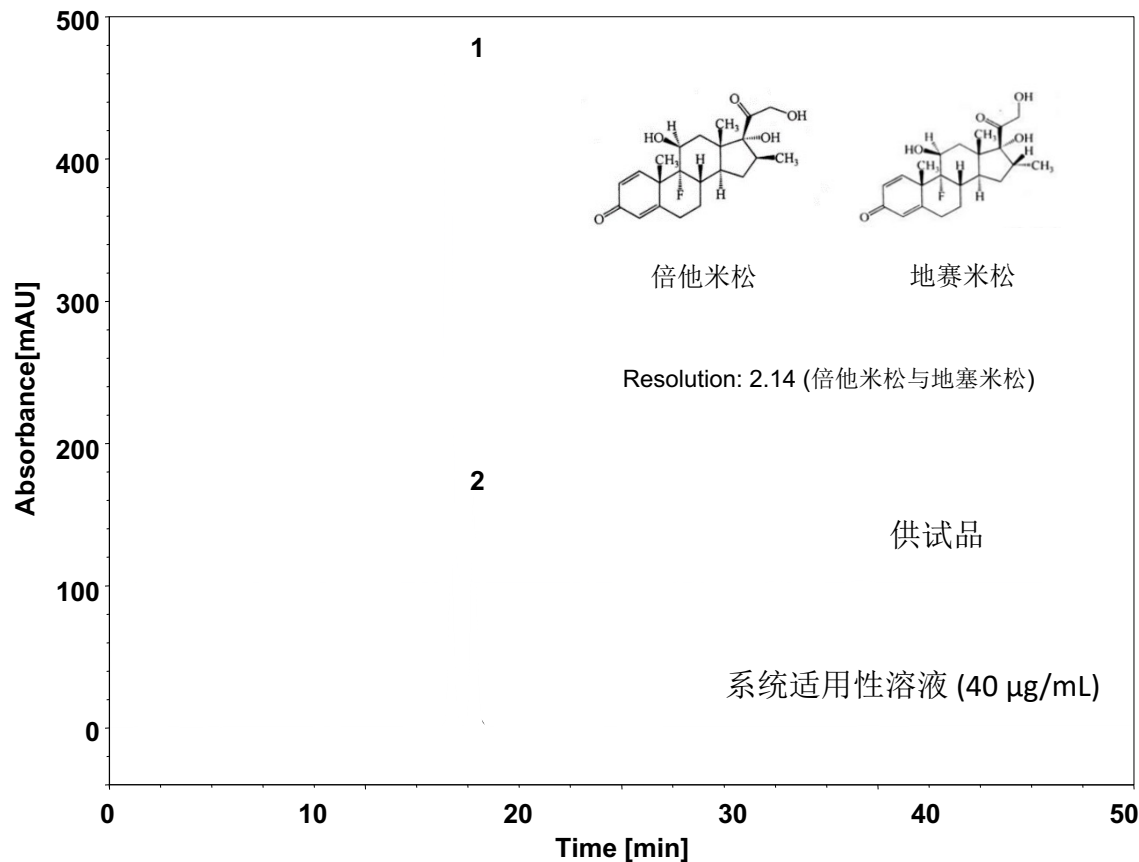


Column: ChromCore AQ C18, 3 μm
Dimension: 4.6 \times 150 mm
Mobile Phase: 25/75 v/v 乙腈/水
Flow Rate: 1.0 mL/min
Temperature: 25 $^{\circ}\text{C}$
Injection: 20 μL
Detection: UV 240 nm
Peaks: 1. Betamethasone (倍他米松)
2. 地塞米松

	保留时间 (min)	理论塔板数 (USP)	拖尾因子 (USP)	分离度 (USP)	信噪比 (S/N)
倍他米松	21.593	21296	1.07	/	41.9
地塞米松	22.983	21146	1.07	2.27	/

测试要求: 中国药典要求倍他米松的系统适用性溶液色谱图中, 倍他米松峰与地塞米松峰之间的分离度应大于1.9。

倍他米松 (中国药典)-UHPLC



Column: ChromCore AQ C18, 1.8 µm
Dimension: 2.1 × 100 mm
Mobile Phase: 25/75 v/v 乙腈/水
Flow Rate: 0.2 mL/min
Temperature: 25 °C
Injection: 5 µL
Detection: UV 240 nm
Peaks: 1. Betamethasone (倍他米松)
2. 地塞米松

	保留时间 (min)	理论塔板数 (USP)	拖尾因子 (USP)	分离度 (USP)	信噪比
倍他米松	16.653	18410	1.12	/	36.8
地塞米松	17.740	18164	1.12	2.14	/

测试要求: 中国药典要求倍他米松的系统适用性溶液色谱图中, 倍他米松峰与地塞米松峰之间的分离度应大于1.9。