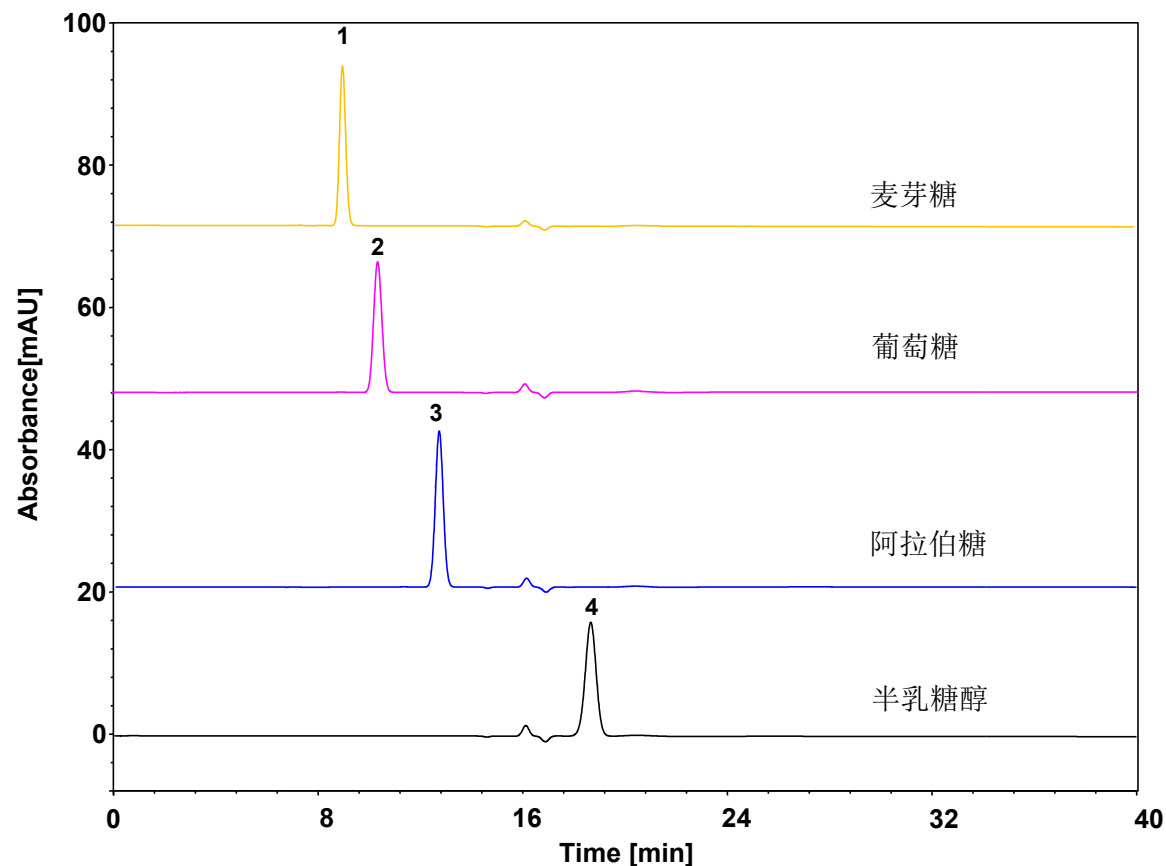


麦芽糖、葡萄糖、阿拉伯糖、半乳糖醇



Column: ChromCore Sugar-10Ca, 6 μ m
Dimension: 7.8 \times 300 mm
Mobile Phase: 水
Flow Rate: 0.6 mL/min
Temperature: 80 $^{\circ}$ C
Injection: 10 μ L
Detection: RID
Sample: 麦芽糖 / 葡萄糖 / 阿拉伯糖 / 半乳糖醇
Peaks:
1. 麦芽糖
2. 葡萄糖
3. 阿拉伯糖
4. 半乳糖醇