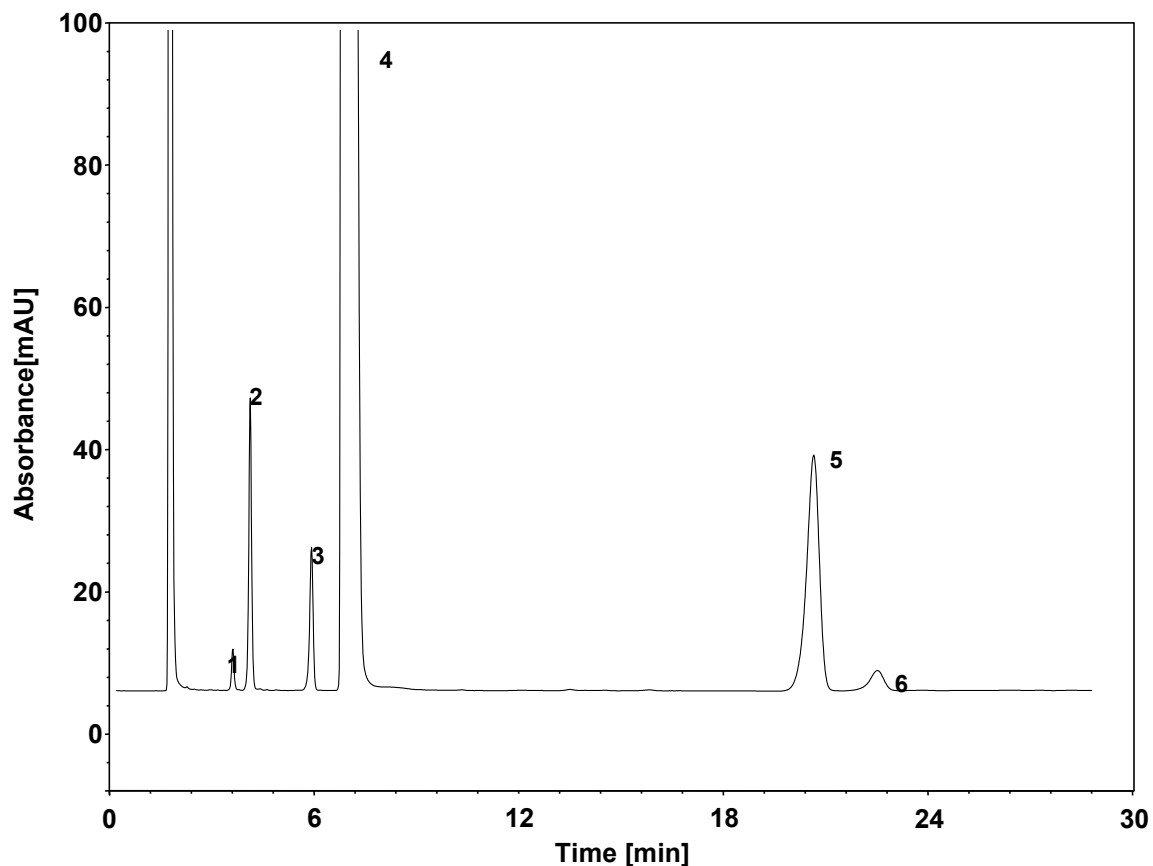
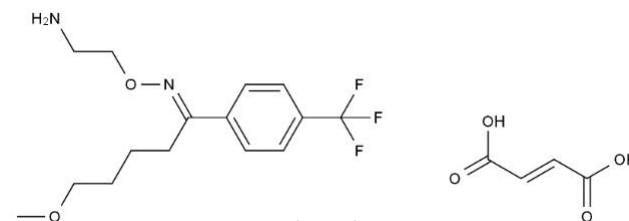


马来酸氟伏沙明



Column: ChromCore C8, 5 μ m
Dimension: 4.6 \times 250 mm
Mobile Phase: 38/62 v/v 乙腈/0.1%磷酸二氢钾溶液 (含0.8%戊烷磺酸钠), pH3.0
Flow Rate: 1.7 mL/min
Temperature: 40 $^{\circ}$ C
Injection: 20 μ L
Detection: UV 234 nm
Sample: 马来酸氟伏沙明
Peaks: 1~3. 杂质
4. 氟伏沙明
5~6. 杂质



马来酸氟伏沙明

系统适用性溶液	保留时间 (min)	理论塔板数	拖尾因子	分离度
杂质1	3.596	10606	1.01	/
杂质2	4.13	11175	0.99	3.49
杂质3	6.014	15649	0.86	10.53
氟伏沙明	7.00	2751	2.90	2.63
杂质4	21.46	14266	0.85	22.53
杂质5	23.30	17112	0.97	2.68