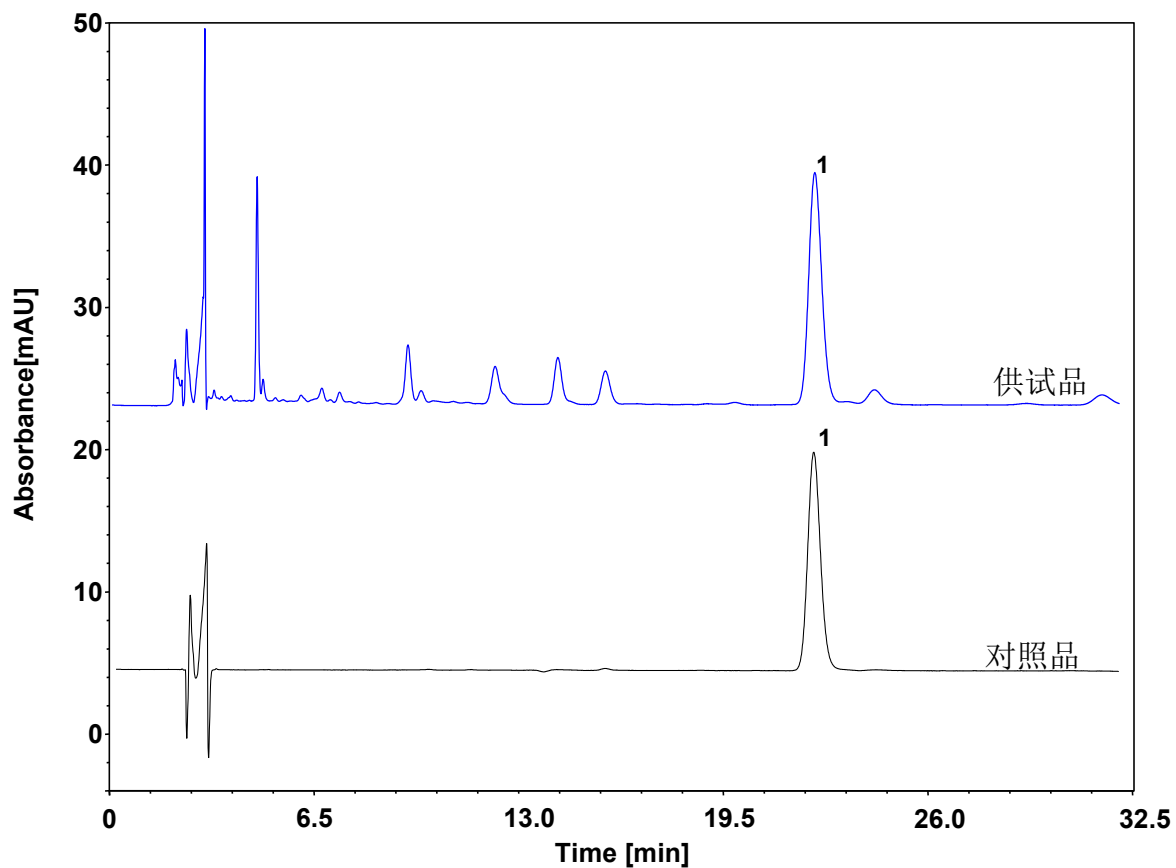


丹参配方颗粒-含量测定



Column: ChromCore 120 C18, 5 μm
 Dimension: 4.6 \times 250 mm
 Mobile Phase: 22/78 v/v 乙腈/0.1%磷酸水溶液
 Flow Rate: 1.2 mL/min
 Temperature: 25 $^{\circ}\text{C}$
 Injection: 10 μL
 Detection: UV 286 nm
 Sample: 丹参配方颗粒
 Peak: 1. 丹酚酸B

	保留时间 (min)	理论 塔板数	拖尾 因子	分离度
对照品	22.258	14428	1.13	/
供试品	22.317	14047	1.14	/

