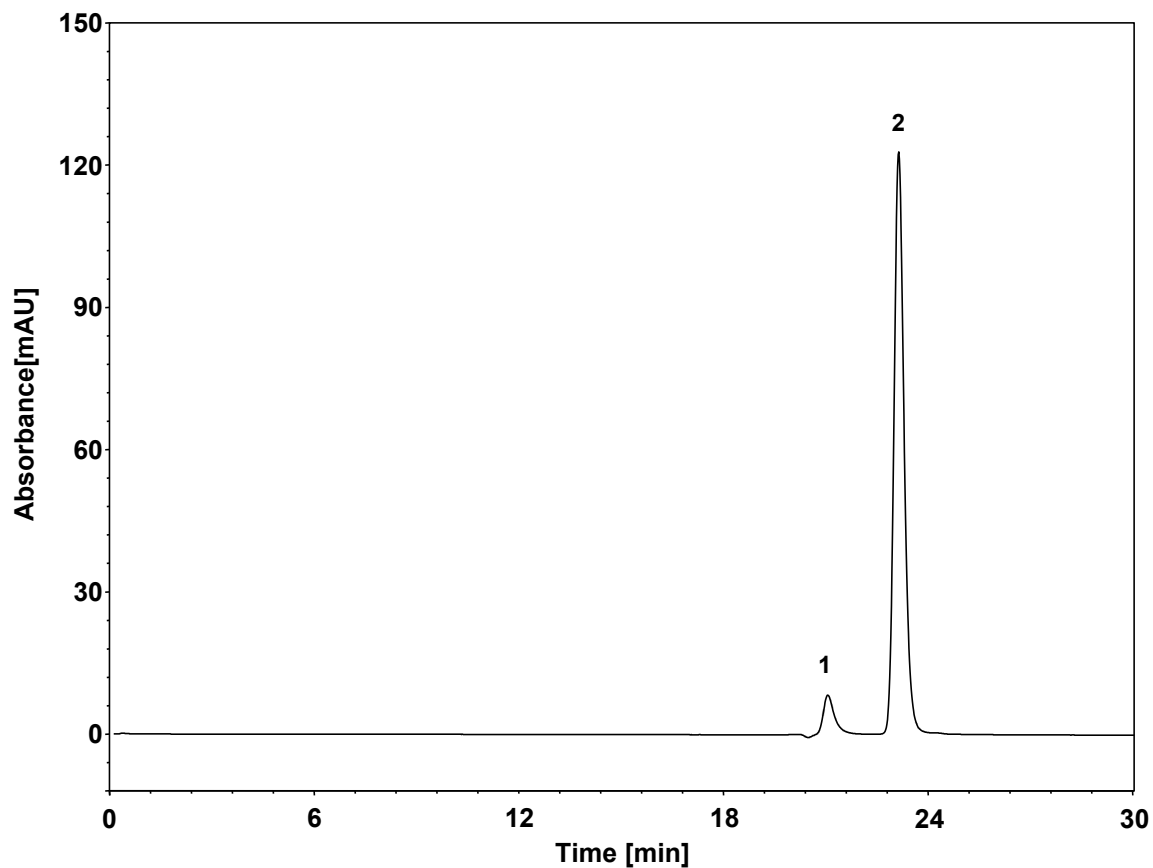


# 特利加压素



Column: BioCore SEC-150, 5  $\mu$ m  
Dimension: 7.8  $\times$  300 mm  
Mobile Phase: 100 mM Na<sub>2</sub>SO<sub>4</sub> in 100 mM phosphate buffer  
Flow Rate: 0.5 mL/min  
Temperature: 30  $^{\circ}$ C  
Injection: 10  $\mu$ L  
Detection: UV 274 nm  
Sample: 特利加压素  
Peaks: 1. 杂质U  
2. 特利加压素

保留时间 (min)	峰面积	峰高	理论 塔板数	拖尾因子	分离度
23.080	2593525	126283	295 89	1.19	3.63