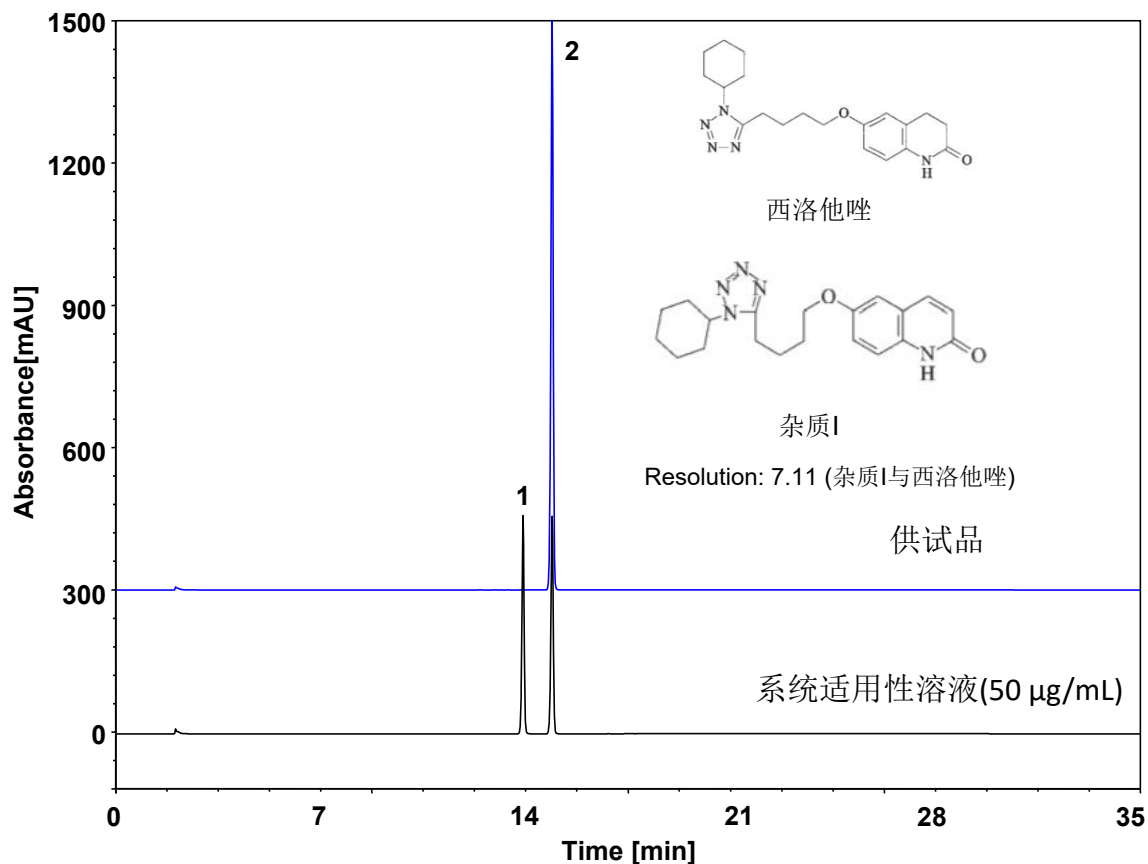


# 西洛他唑 (中国药典)



Column: ChromCore 120 C8, 5 µm  
 Dimension: 4.6 × 150 mm  
 Mobile Phase: A) 水  
 B) 乙腈  
 Gradient:

t (min)	%A	%B
0	80	20
6.5	70	30
17	40	60
27	40	60
28	80	20
35	80	20

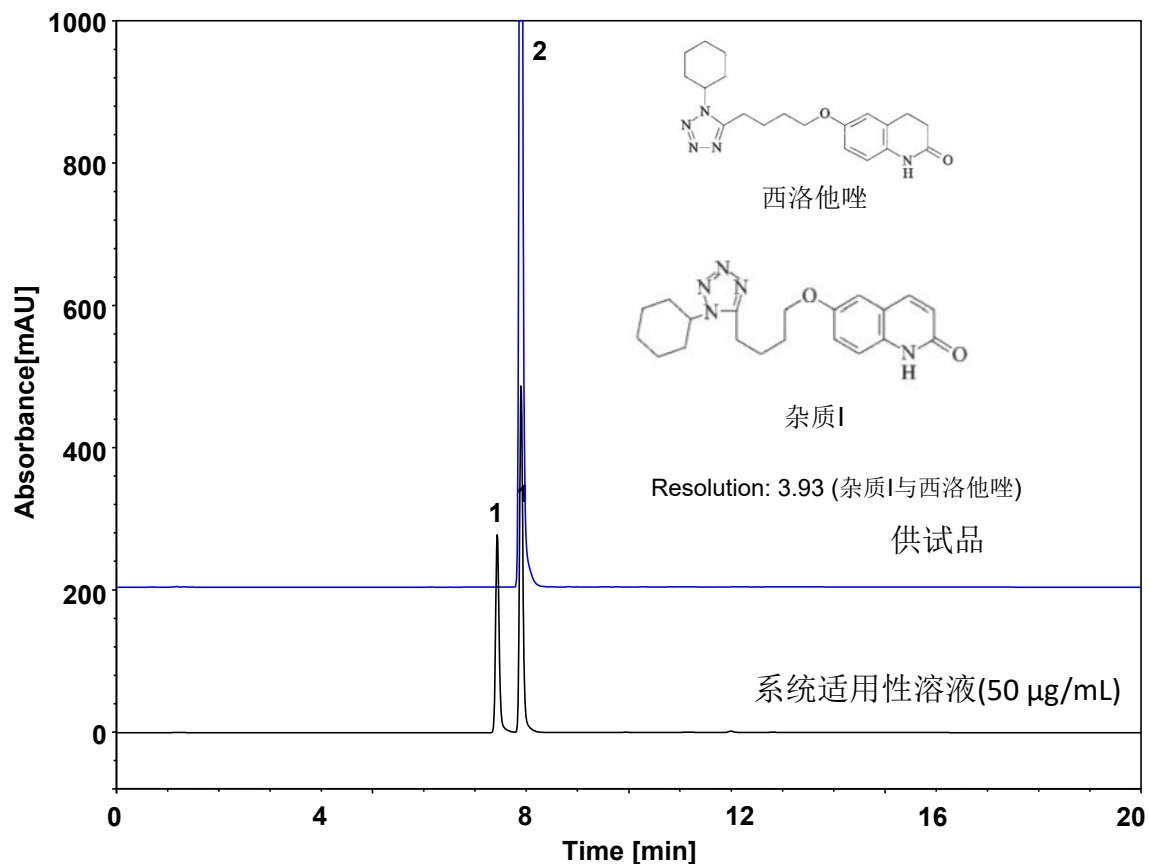
Flow Rate: 1.0 mL/min  
 Temperature: 40 °C  
 Injection: 20 µL  
 Detection: UV 254 nm  
 Peaks:

- 西洛他唑杂质I
- Cilostazol (西洛他唑)

	保留时间 (min)	理论塔板数 (USP)	拖尾因子 (USP)	分离度 (USP)	信噪比 (S/N)
杂质I	13.900	167936	0.97	/	/
西洛他唑	14.897	169986	0.90	7.11	49.3

测试要求: 中国药典要求西洛他唑的系统适用性溶液色谱图中, 调节色谱条件, 使主成分色谱峰的保留时间约为15分钟; 出峰顺序依次为杂质I与西洛他唑, 两峰之间的分离度应大于3.0。

# 西洛他唑（中国药典）-UHPLC



测试要求：中国药典要求西洛他唑的系统适用性溶液色谱图中，出峰顺序依次为杂质I与西洛他唑，两峰之间的分离度应大于3.0。

Column: ChromCore 120 C8, 1.8 µm  
Dimension: 2.1 × 100 mm  
Mobile Phase: A) 水  
B) 乙腈  
Gradient: t (min) %A %B  
0 70 30  
2 60 40  
5 30 70  
10 30 70  
11 70 30  
20 70 30  
Flow Rate: 0.25 mL/min  
Temperature: 40 °C  
Injection: 5 µL  
Detection: UV 254 nm  
Peaks: 1. 西洛他唑杂质I  
2. Cilostazol (西洛他唑)

	保留时间 (min)	理论塔板数 (USP)	拖尾因子 (USP)	分离度 (USP)	信噪比
杂质I	7.427	60540	1.24	/	/
西洛他唑	7.893	73247	1.21	3.93	19.7