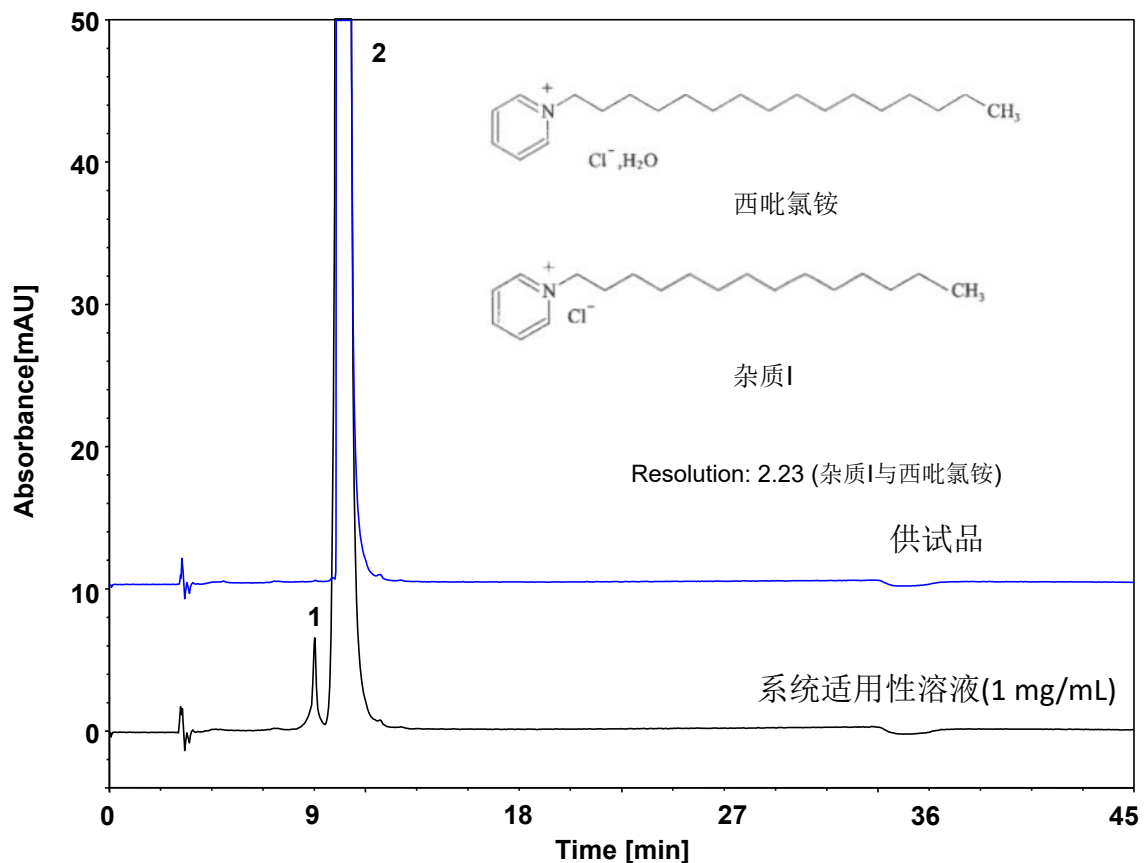


# 西吡氯铵 (中国药典)



测试要求: 中国药典要求西吡氯铵的系统适用性溶液色谱图中, 西吡氯铵峰保留时间约为10分钟, 杂质I峰与西吡氯铵峰之间的分离度应符合要求。

Column: ChromCore CN, 5  $\mu$ m  
Dimension: 4.6  $\times$  250 mm  
Mobile Phase: A) 甲醇  
B) 0.02 mol/L四甲基氢氧化铵溶液/0.003 mol/L磷酸二氢钾溶液 (10/3, 用冰醋酸调节pH值至3.5  $\pm$  0.05)  
Gradient: t (min) %A %B  
0 50 50  
8 70 30  
30 70 30  
32 50 50  
45 50 50  
Flow Rate: 1.0 mL/min  
Temperature: 30  $^{\circ}$ C  
Injection: 50  $\mu$ L  
Detection: UV 259 nm  
Peaks: 1. 杂质I  
2. Cetylpyridinium Chloride (西吡氯铵)

	保留时间 (min)	理论塔板数 (USP)	拖尾因子 (USP)	分离度 (USP)	信噪比 (S/N)
杂质I	8.987	17445	/	/	/
西吡氯铵	10.053	3438	1.93	2.23	82.1