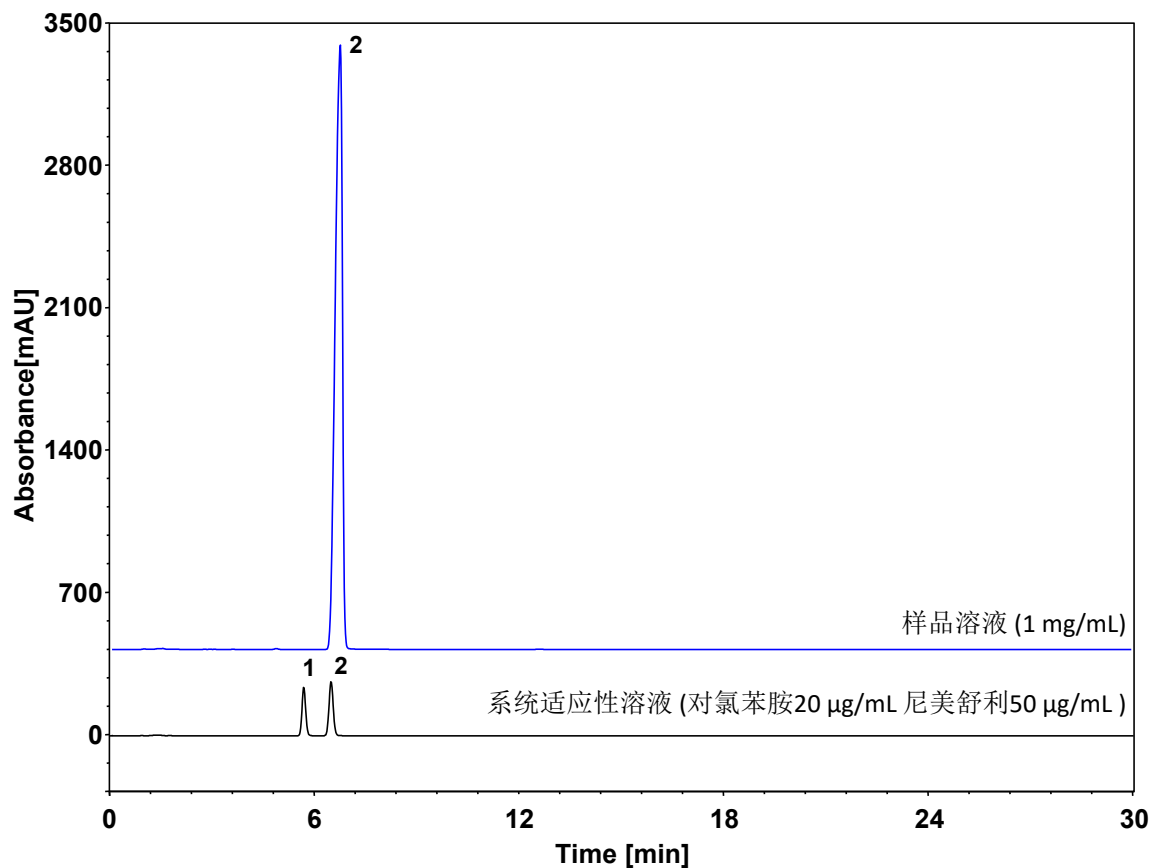


尼美舒利颗粒



Column: ChromCore 120 C18, 5 µm
Dimension: 4.6 × 150 mm
Mobile Phase: 40/60 v/v 乙腈/0.1%磷酸水溶液, pH7.0
Flow Rate: 1.0 mL/min
Temperature: 35 °C
Injection: 20 µL
Detection: UV 230 nm
Peaks: 1. 对氯苯胺
2. 尼美舒利

系统适用性 溶液	保留时间 (min)	理论塔板数 (USP)	拖尾因子 (USP)	分离度 (USP)
对氯苯胺	5.71	12900	1.09	/
尼美舒利	6.51	12919	1.05	3.64

