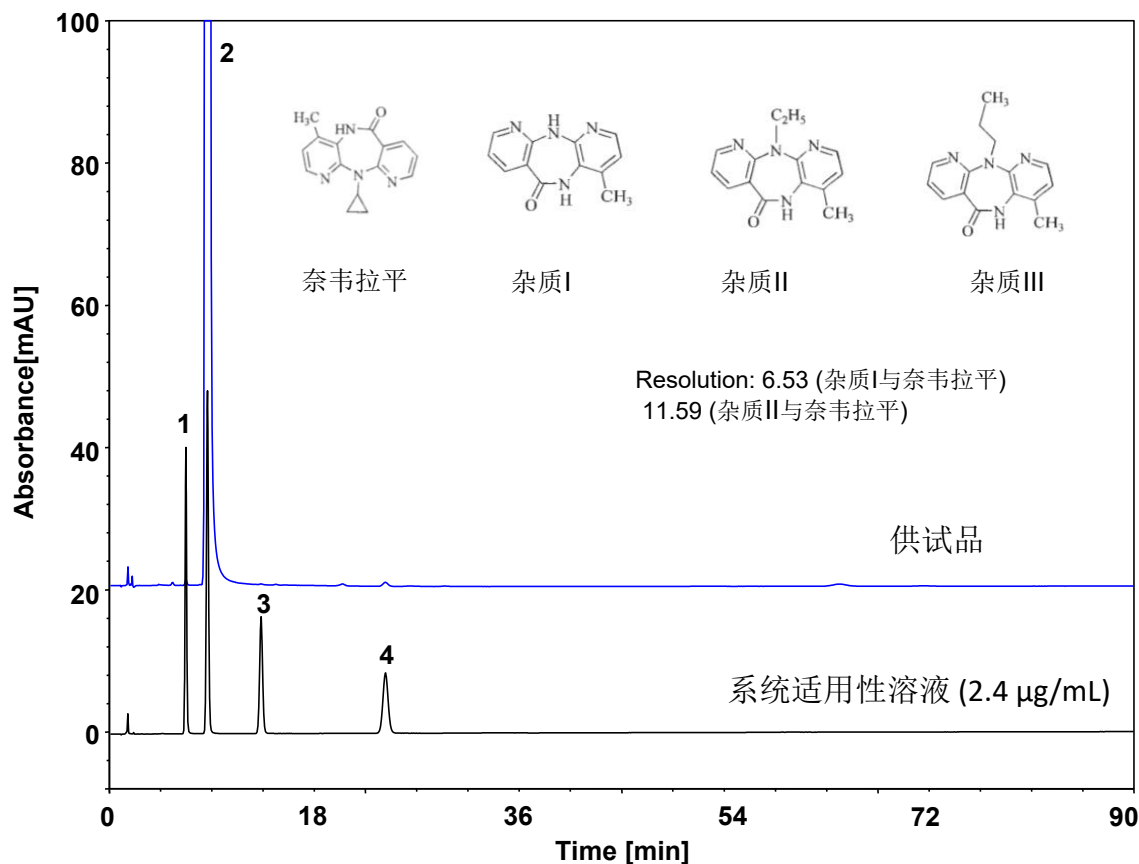


# 奈韦拉平 (中国药典)



测试要求：中国药典要求奈韦拉平的系统适用性溶液色谱图中，奈韦拉平峰与杂质I峰、杂质II峰的分离度均应大于5.0。

Column: ChromCore Polar C18, 5 µm  
 Dimension: 4.6 × 150 mm  
 Mobile Phase: 20/80 v/v 乙腈/0.025 mol/L 磷酸铵缓冲液 (用1 mol/L 氢氧化钠溶液调节pH值至5.0)  
 Flow Rate: 1.0 mL/min  
 Temperature: 25 °C  
 Injection:  
 Black: 25 µL  
 Blue: 50 µL  
 Detection: UV 220 nm  
 Peaks:  
 1. 奈韦拉平杂质I  
 2. Nevirapine (奈韦拉平)  
 3. 奈韦拉平杂质II  
 4. 奈韦拉平杂质III

	保留时间 (min)	理论塔板数 (USP)	拖尾因子 (USP)	分离度 (USP)	信噪比 (S/N)
杂质I	6.640	11345	1.07	/	/
奈韦拉平	8.540	10542	1.08	6.53	143.4
杂质II	13.260	12123	1.05	11.59	/
杂质III	24.197	13057	1.04	16.46	/