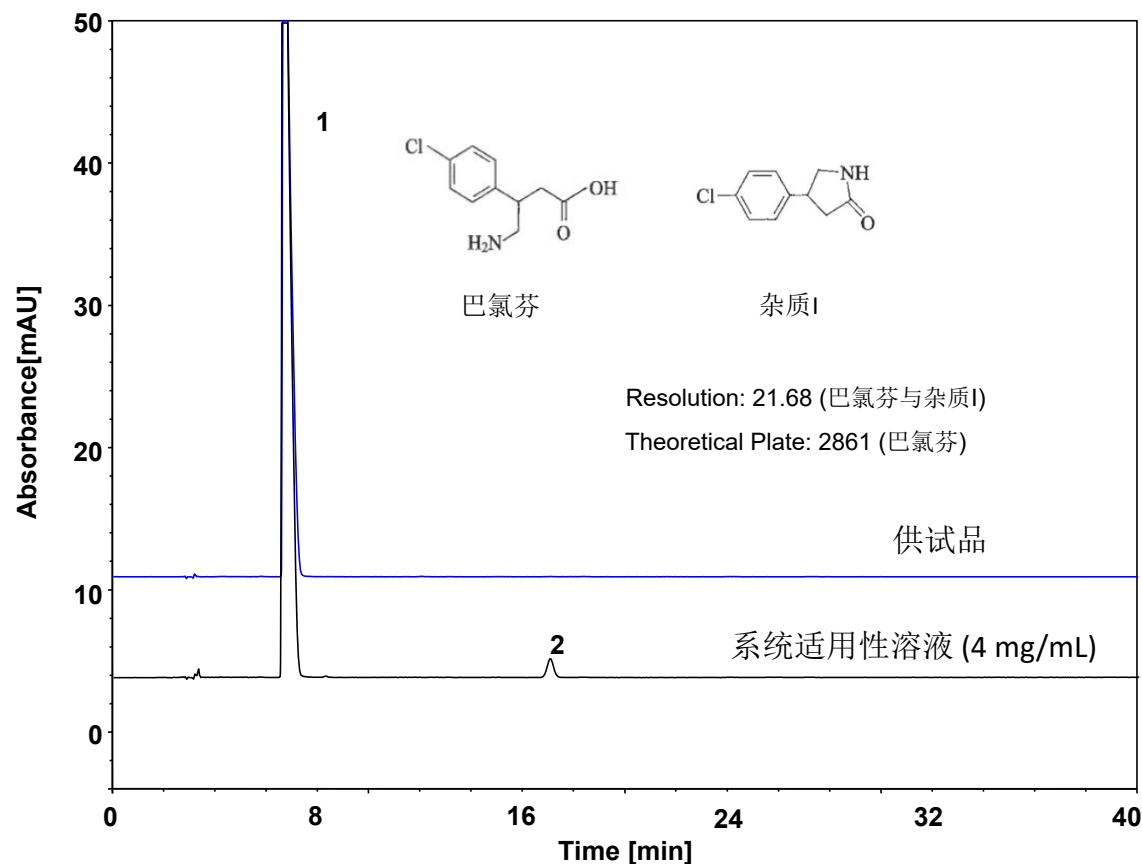


# 巴氯芬 (中国药典)

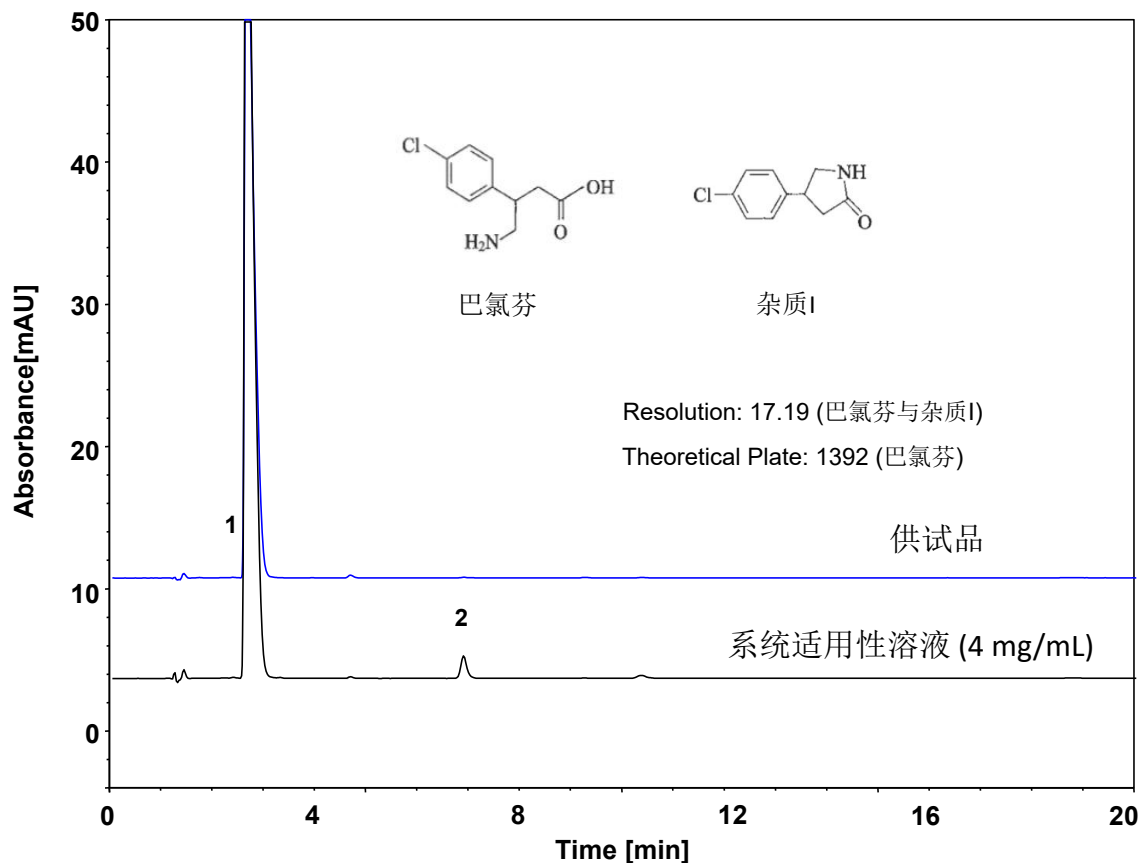


Column: ChromCore AQ C18, 5  $\mu$ m  
Dimension: 4.6  $\times$  250 mm  
Mobile Phase: 55/44/2 v/v/v 0.3 M冰醋酸溶液/甲醇/0.36 M戊烷磺酸钠溶液  
Flow Rate: 1.0 mL/min  
Temperature: 25  $^{\circ}$ C  
Injection: 10  $\mu$ L  
Detection: UV 265 nm  
Peaks: 1. 巴氯芬  
2. 杂质I

	保留时间 (min)	理论塔板数 (USP)	拖尾因子 (USP)	分离度 (USP)	信噪比 (S/N)
巴氯芬	6.630	2861	3.49	/	12.5
杂质I	17.047	21491	1.03	21.68	/

测试要求: 中国药典要求巴氯芬的系统适用性溶液色谱图中, 巴氯芬峰与杂质I峰间的分离度应大于10.0, 理论板数按巴氯芬峰计算不低于1500; 灵敏度溶液色谱图中, 巴氯芬峰的信噪比应大于10。

# 巴氯芬 (中国药典)-UHPLC



Column: ChromCore AQ C18, 1.8  $\mu$ m  
Dimension: 2.1  $\times$  100 mm  
Mobile Phase: 55/44/2 v/v/v 0.3 M冰醋酸溶液/甲醇/0.36 M戊烷  
磷酸钠溶液  
Flow Rate: 0.208 mL/min  
Temperature: 25  $^{\circ}$ C  
Injection: 2  $\mu$ L  
Detection: UV 265 nm  
Peaks: 1. 巴氯芬  
2. 杂质I

	保留时间 (min)	理论塔板数 (USP)	拖尾因子 (USP)	分离度 (USP)	信噪比 (S/N)
巴氯芬	2.638	1392	2.53	/	33.4
杂质I	6.872	17178	1.30	17.19	/

测试要求: 中国药典要求巴氯芬的系统适用性溶液色谱图中, 巴氯芬峰与杂质I峰间的分离度应大于10.0, 理论板数按巴氯芬峰计算不低于1500; 灵敏度溶液色谱图中, 巴氯芬峰的信噪比应大于10。