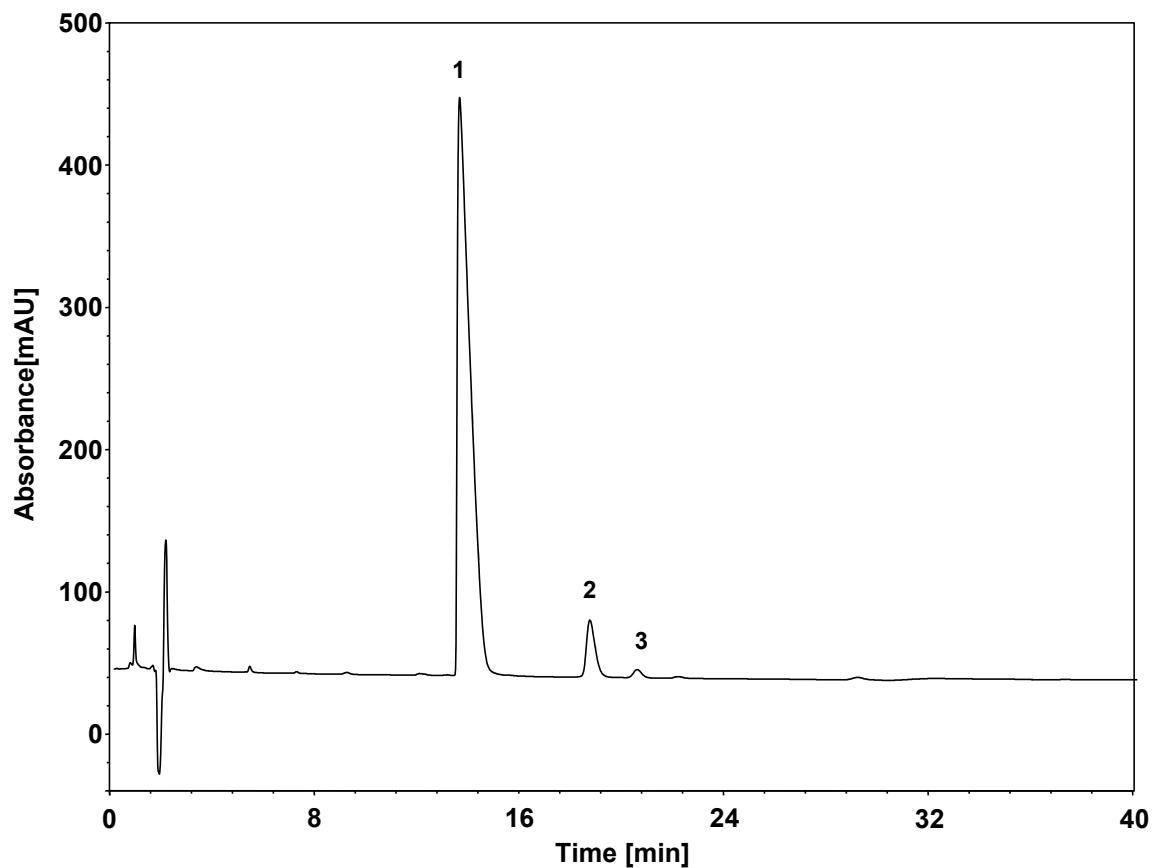


艾立布林



Column: ChromCore 300 C18, 3 μm
Dimension: 4.6 \times 150 mm
Mobile Phase: 30/70/0.1 v/v/v 乙腈/磷酸氢二钠缓冲液/高氯酸, pH7.0
Flow Rate: 1.0 mL/min
Temperature: 30 $^{\circ}\text{C}$
Injection: 100 μL
Detection: UV 200 nm
Sample: 艾立布林
Peak: 1. 艾立布林
2-3. 杂质

	保留时间 (min)	峰面积	峰高	理论 塔板数	拖尾 因子	分离度
艾立布林	13.530	11823866	343478	2847	3.75	/
杂质1	18.615	791153	33876	14486	1.42	6.14
杂质2	20.463	107528	4859	19201	1.14	2.99