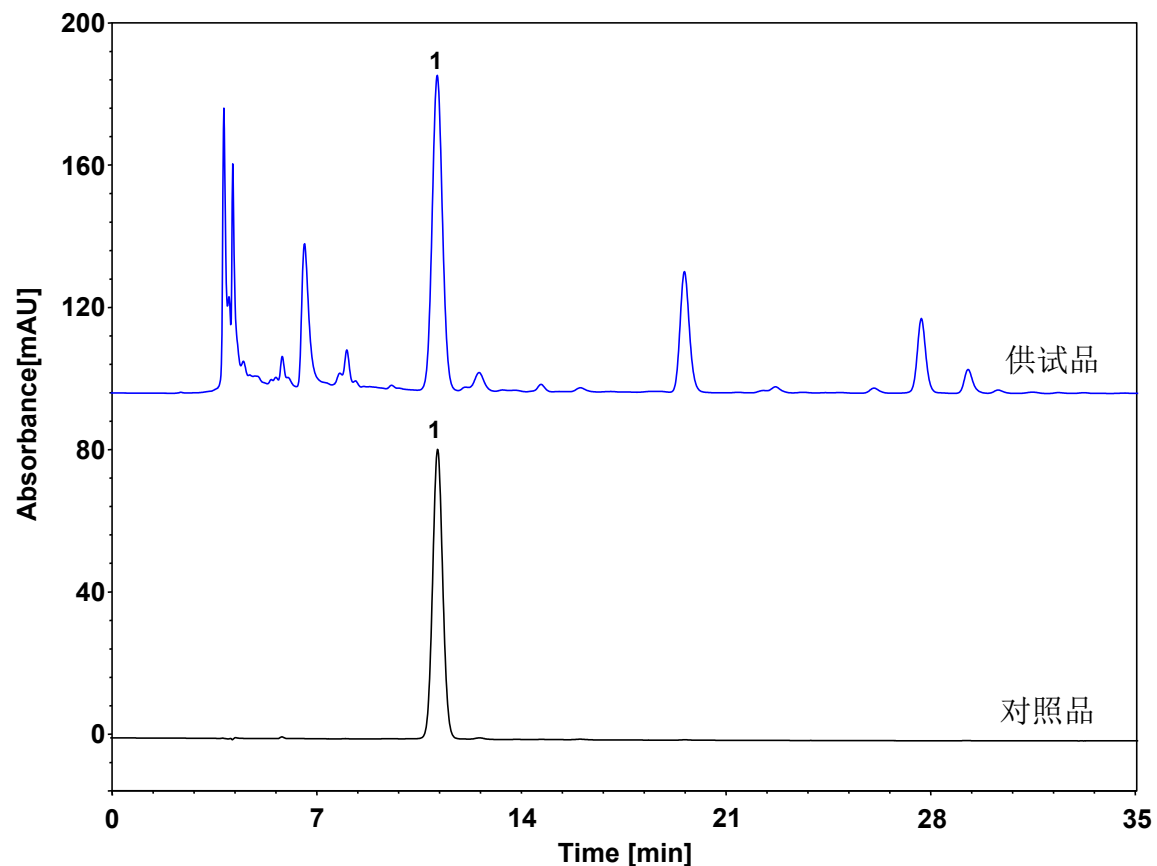


王不留行 (中国药典2020)



Column: ChromCore AR C18, 5 μ m
Dimension: 4.6 \times 250 mm
Mobile Phase: A) 甲醇
B) 0.3%磷酸水溶液
Gradient: t (min) %A %B
0 35 65
10 35 65
20 40 60
35 50 50
Flow Rate: 0.7 mL/min
Temperature: 35 $^{\circ}$ C
Injection: 10 μ L
Detection: UV 280 nm
Sample: 王不留行
Peak: 1. 王不留行黄酮苷

名称	保留时间 (min)	峰面积	峰高	理论塔板数	拖尾因子	分离度
对照品	11.156	1835445	76464	4918	1.05	/
供试品	11.130	2182208	89760	4758	1.05	2.23