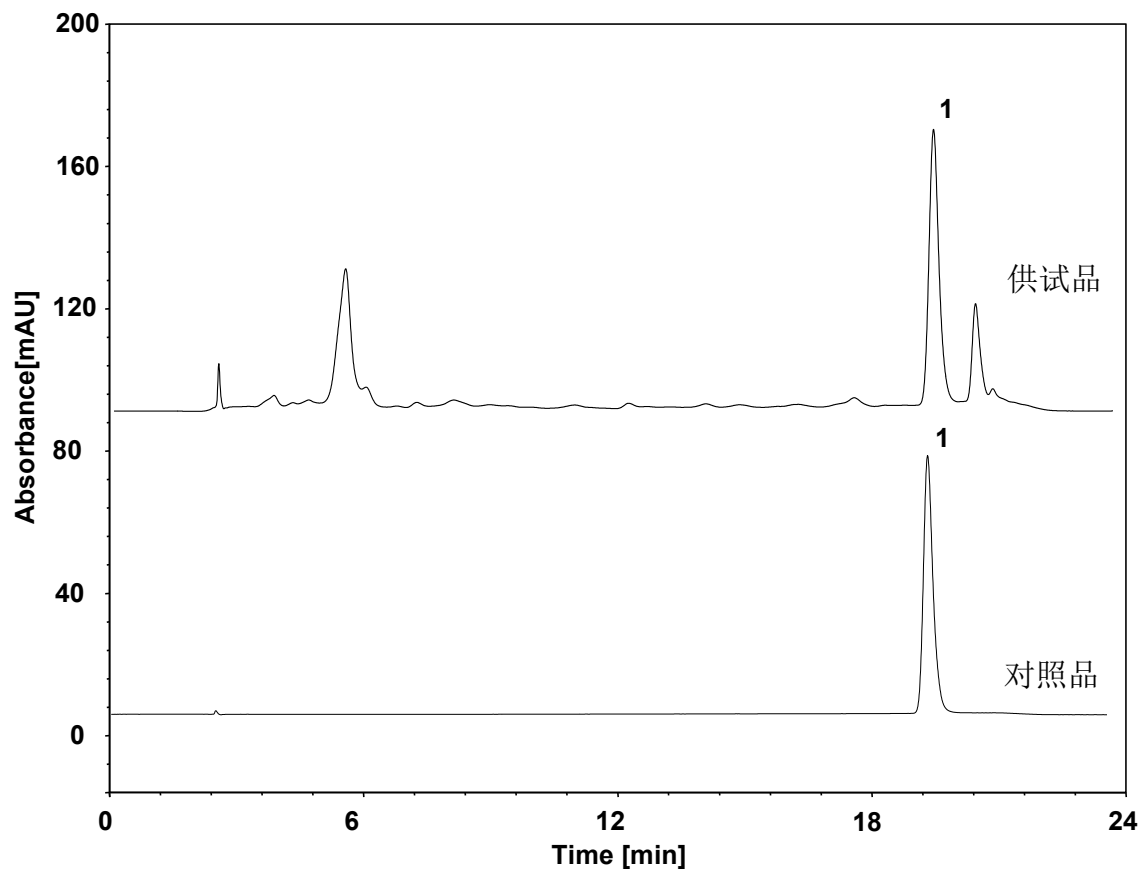


桑叶 (中国药典)



测试要求：中国药典要求芦丁的理论塔板数不得小于5000
结果：分离和柱效均可以达到测试要求

Column: EcoPak 120 C18 Plus, 5 μ m
Dimension: 4.6 \times 250 mm
Mobile Phase: A) 甲醇
B) 0.5%磷酸溶液
Gradient: t (min) %A %B
0 30 70
5 30 70
10 35 65
15 40 60
18 50 50
Flow Rate: 1.0 mL/min
Temperature: 30 $^{\circ}$ C
Injection: 10 μ L
Detection: UV 358 nm
Sample: 桑叶
Peak: 1. 芦丁

色谱柱	保留时间 (min)	对称因子	理论塔板数
EcoPak 120 C18 Plus	19.69	0.69	37225