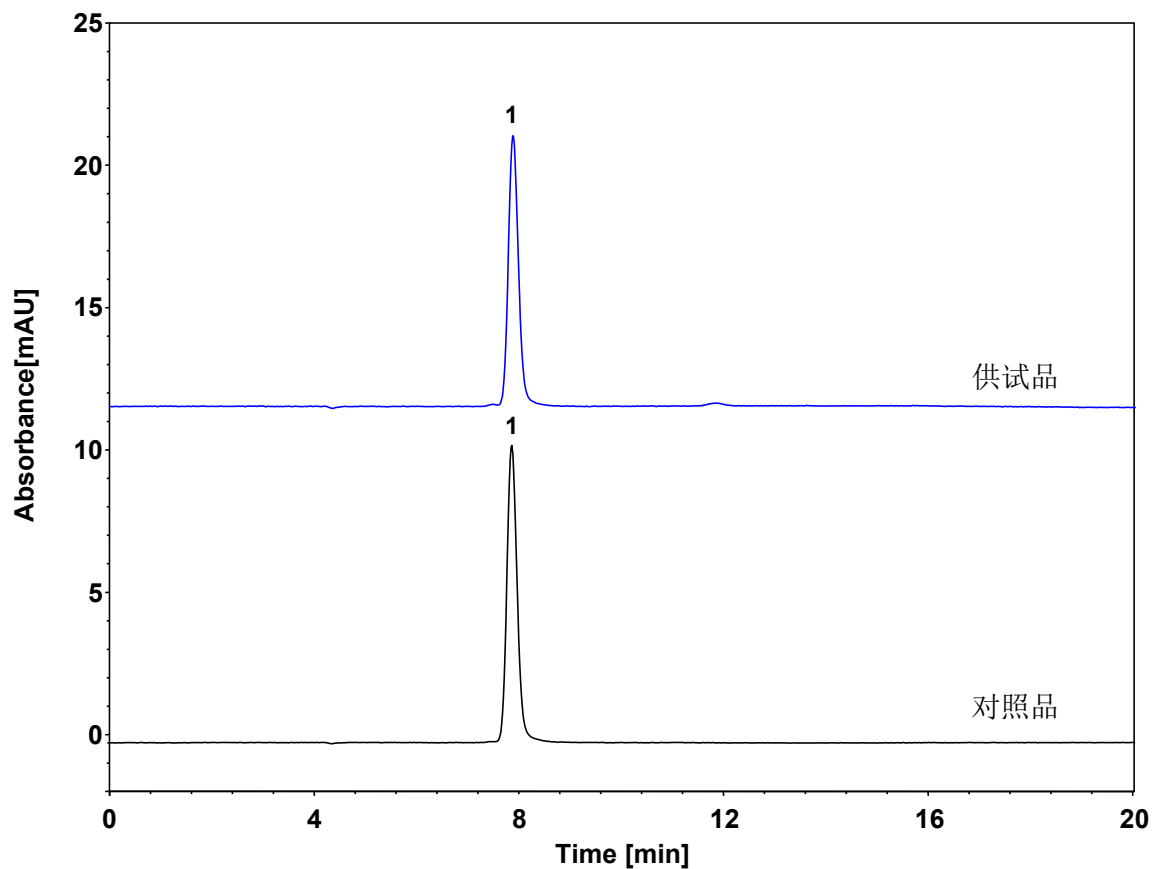


青黛 (中国药典)



Column: ChromCore 120 C18, 5 μ m
Dimension: 4.6 \times 250 mm
Mobile Phase: 75/25 v/v 甲醇/水
Flow Rate: 1.0 mL/min
Temperature: 25 $^{\circ}$ C
Injection: 5 μ L
Detection: UV 606 nm
Sample: 青黛
Peak: 1. 靛蓝 (10 μ g/mL 2%水合氯醛氯仿溶液溶解)

名称	保留时间 (min)	理论塔板数 (USP)	拖尾因子 (USP)	分离度 (USP)
对照品	7.88	7842	1.11	/
供试品	7.88	7990	1.11	/

