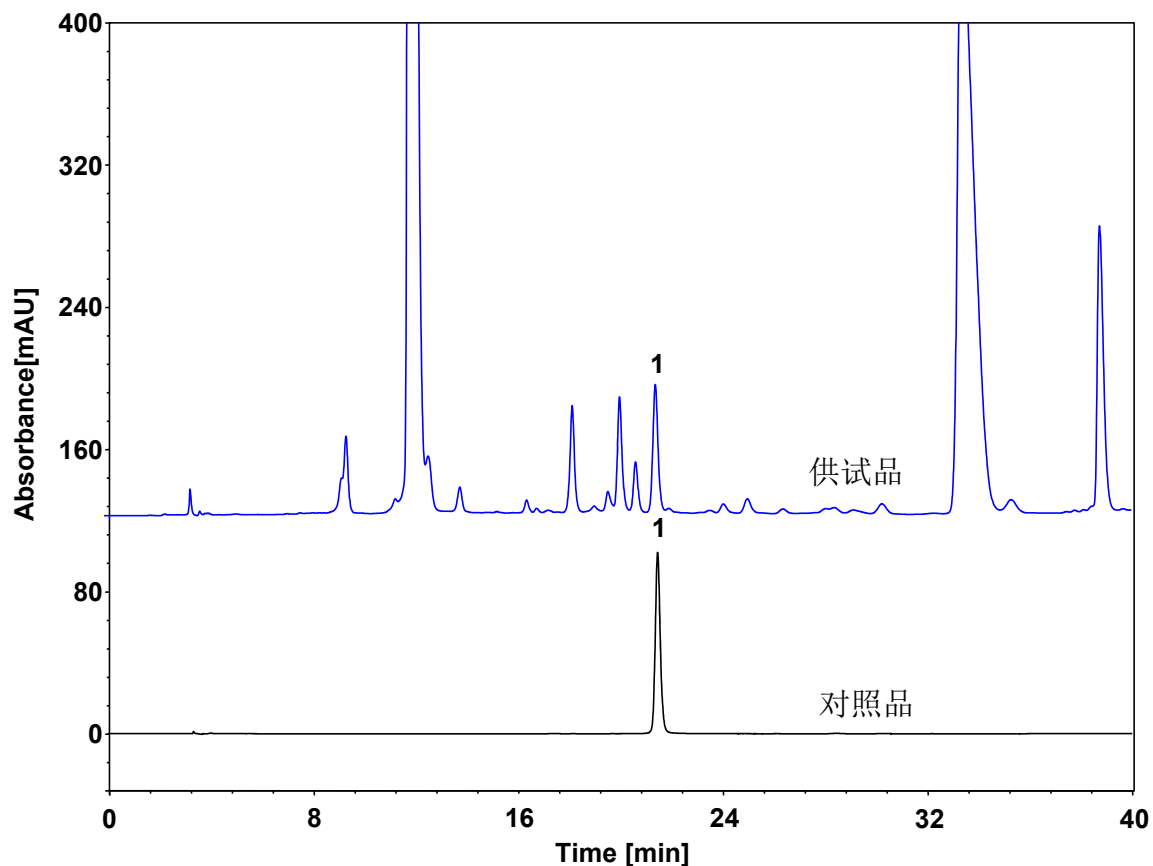


金银花 (中国药典)



Column: ChromCore Phenyl-Ether, 5 μ m
Dimension: 4.6 \times 250 mm
Mobile Phase: A) 乙腈
B) 0.5% 醋酸水溶液
Gradient: t (min) %A %B
0 10 90
15 20 80
30 20 80
40 30 70
Flow Rate: 1.0 mL/min
Temperature: 25 $^{\circ}$ C
Injection: 10 μ L
Detection: UV 350 nm
Sample: 金银花
Peak: 1. 木犀草苷

名称	保留时间 (min)	峰面积	峰高	理论塔板数	拖尾因子	分离度
对照品	21.988	1426535	100510	56206	1.15	/
供试品	21.982	1248542	88224	54252	1.12	2.22