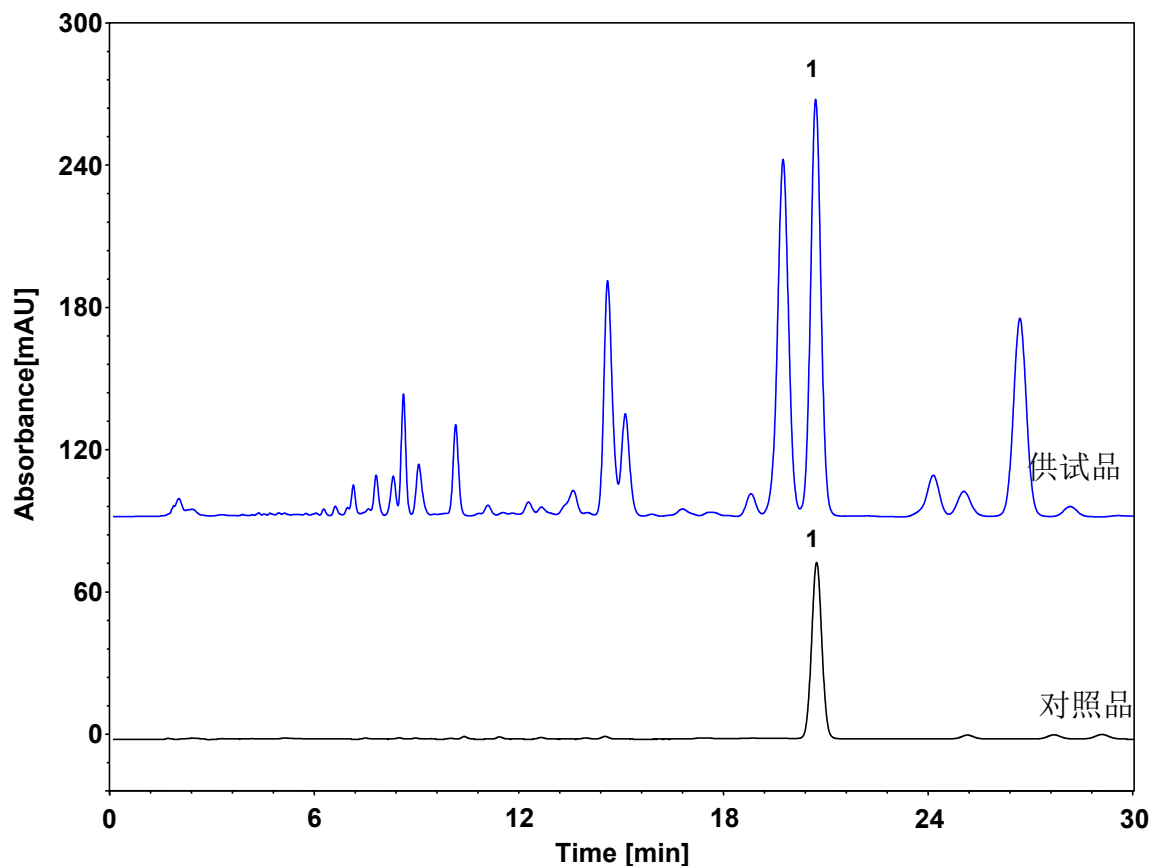


滇鸡血藤 (中国药典)



Column: ChromCore 120 C18, 5 μ m
Dimension: 4.6 \times 250 mm
Mobile Phase: 10/48/42 v/v/v 甲醇/乙腈/水
Flow Rate: 1.0 mL/min
Temperature: 40 $^{\circ}$ C
Injection: 10 μ L
Detection: UV 230 nm
Sample: 滇鸡血藤
Peak: 1. 异型南五味子丁素

名称	保留时间 (min)	峰面积	峰高	理论塔板数	拖尾因子	分离度
对照品	20.675	1168183	55407	21729	1.034	/
供试品	20.644	2840681	133431	21496	1.027	1.65